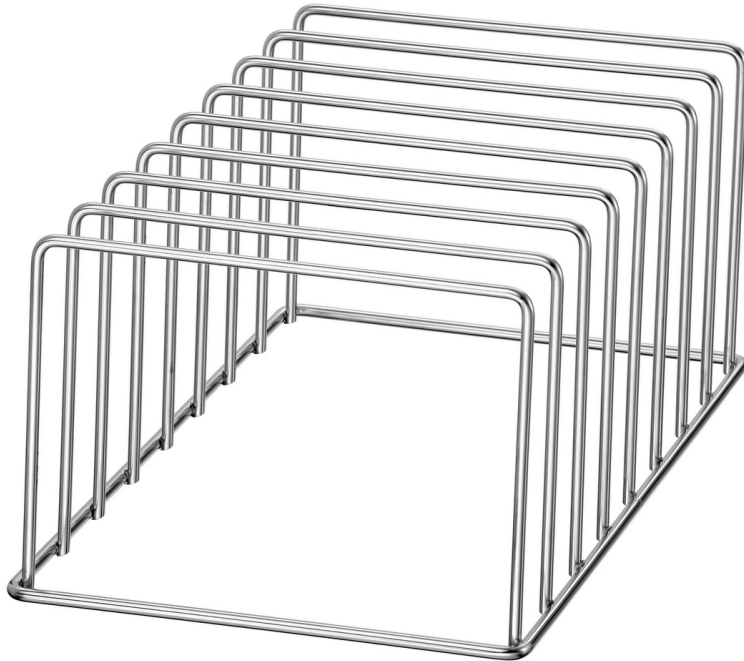
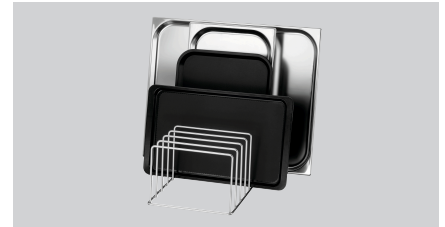


Tablettkorb TS



- ▶ 8 Tablethalterungen
- ▶ Maximale Tablett-Größe
 - ✓ 600 x 400 mm



- ▶ Geeignet für:
 - ✓ Tablett
 - ✓ Backblechen
 - ✓ Schneidbretter

Beschreibung

8 Tablethalterungen für das Spülen von Tablett, Backblechen und Schneidbrettern mit einer Größe von bis zu 600 x 400 – Passend zu den Topf-Spülmaschinen der Serie TS.

Features

- Innenhöhe: 195 mm
- Anzahl Fächer: 8
- Ausführung: Tablethalterungen
- Tablett-Größe max.: 600 x 400 mm
- Material: CNS 18/10
- Wichtiger Hinweis: -
- Korbgröße: 300 x 465 mm
- Geeignet für: Tablett
Backbleche
Schneidbretter
- Maße: B 300 x T 472 x H 200 mm
- Gewicht: 2,4 kg