

Доска для нарезки PRO 32x26 R-R



Описание

Гигиена всегда в приоритете благодаря разделочным доскам серии PRO формата 32 x 26см— разноцветные разделочные доски для различных групп продуктов. Разделочная доска красного цвета, соответствующая требованиям HACCP, предназначена для разделки красного мяса, например, говядины, свинины или дичи.

Особенности

• Желобок для сока:	Да
• Цвет:	Красный
• Материал:	Пластмасса
• Кромка стопора:	нет
• Свойства:	Нейтральный вкус и запах Защита ножа Подходит для продуктов питания Можно мыть в посудомоечной машине Соответствие контролю качества и безопасности продуктов питания Ударопрочная и порезостойкая 4 нескользящих резиновых ножек
• Важная информация:	-
• Поверхность для резки:	290 x 225 мм
• В комплекте:	-
• Толщина листа:	20 мм
• Габариты:	Ш 325 x Г 265 x В 25 мм
• вес:	1,59 кг



- ▶ Гигиена всегда в приоритете— разделочная доска серии PRO
- ✓ Разноцветные разделочные доски для различных групп пищевых продуктов

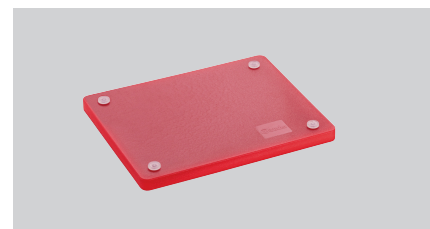


- ▶ Разделочная доска красного цвета
- ✓ Для красного мяса, такого как говядина, свинина или дичь
- ✓ Рабочая поверхность: 290 x 225 мм



- ▶ Толщина доски: 20 мм
- ✓ Подходит для мытья в посудомоечной машине

- ▶ С желобком для сока
- ✓ Безвредно для пищевых продуктов
- ✓ Соответствие HACCP



- ▶ 4 резиновых ножек
- ✓ Не скользит