

Wandplank 1200x355x27, CNS



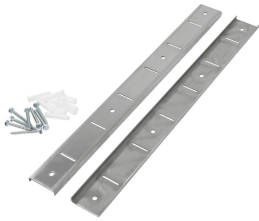
Beschrijving

Kenmerken

- | | |
|---|--|
| • Materiaal: | Roestvrij staal |
| • Belangrijke aanwijzing: | - |
| • Leveringstoestand: | Bouwset (eenvoudige montage) |
| • Aantal schappen: | 1 |
| • Schappen in hoogte verstelbaar: | Ja |
| • Montagewijze: | Insteeksysteem |
| • Draagvermogen totaal, max.: | 120 |
| • Uitvoering schappen: | Over het gehele vlak |
| • Inclusief: | - |
| • Afmetingen plank: | B 1200 x D 355 mm |
| • Soort rek: | Wandrek |
| • Moduleprincipe - voor de opbouw is nodig: | 1 paar consoles (per wandchap)
1 paar verstelbare rails
Niet bij de leveringsomvang inbegrepen |
| • Eigenschappen: | - |
| • Afmetingen: | B 1.200 x D 355 x H 27 mm |
| • Gewicht: | 4,6 kg |

Wandplank 1200x355x27, CNS Ergänzungsprodukte

Stelrails 1 paar, 530 mm



- Belangrijke aanwijzing: -
- Afmetingen: B 55 x D 530 x H 10 mm
- Gewicht: 0,92 kg

Art.-Nr 600061
GTIN 4015613442815

Console 1 paar



- Belangrijke aanwijzing: -
- Afmetingen: B 355 x D 35 x H 90 mm
- Gewicht: 0,85 kg

Art.-Nr 600601
GTIN 4015613442822

Edelstaalpoleerspray 500 ml DS



- Inhoud / blik: 500 ml

Art.-Nr 173031
GTIN 4015613360195

Olie- en vetoplosser F1L



- Inhoud: 6 x 1 liter
- Uitvoering: Vloeibaar
- HACCP-conform: Ja
- Chloorvrij: Ja
- Fosfaatvrij: Ja
- Inclusief: -
- Besteleenheid: 1 doos (6 flessen)

Art.-Nr 173276
GTIN 4015613761176