

## Regał ścienny zestaw, 1200x355



### Opis

### Cechy

- Skład zestawu montażowego: 1 para szyn regulowanych (długość 530 mm)  
2 pary wsporników  
2 półki ścienne
- Stan przy dostawie: Zestaw montażowy (łatwy montaż)
- Ilość półek regałowych: 2
- Regulowana wysokość półek: Tak
- Wersja półek regałowych: Na całej powierzchni
- Wymiary półki regału: szer. 1200 x gł. 355 mm
- Rodzaj regału: Regał ścienny
- Materiał: Stal szlachetna
- Właściwości: -
- Ważna wskazówka: -
- Rodzaj montażu: System wtykowy
- Nośność całkowita, maks.: 240
- W zestawie: Materiał mocujący
- Nośność na półkę, maks.: 120
- wymiary: szer. 1 200 x gł. 360 x wys. 530 mm

► Dalej na następnej stronie

## Regał ścienny zestaw, 1200x355

• waga: 12,6 kg



## Regał ścienny zestaw, 1200x355 produkty dodatkowe

### Półka ścienna 1200x355x27, StCrNi

STAINLESS  
STEEL



120kg



- Materiał: Stal szlachetna
- Ważna wskazówka: -
- Stan przy dostawie: Zestaw montażowy (łatwy montaż)
- Ilość półek regałowych: 1
- Regulowana wysokość półek: Tak
- Rodzaj montażu: System wtykowy
- Nośność całkowita, maks.: 120

Nr art. 603004  
GTIN 4015613442761

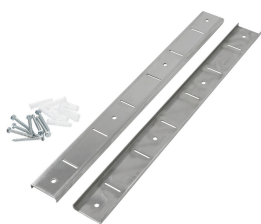
### Konsole, 1 para



- Ważna wskazówka: -
- wymiary: szer. 355 x gł. 35 x wys. 90 mm
- waga: 0,85 kg

Nr art. 600601  
GTIN 4015613442822

### Zaślepka 1 para, 530 mm



- Ważna wskazówka: -
- wymiary: szer. 55 x gł. 530 x wys. 10 mm
- waga: 0,92 kg

Nr art. 600061  
GTIN 4015613442815

### Środek do usuwania pozostałości ole. F1L



- Pojemność: 6 x 1 litr
- Wersja: w płynie
- Zgodność z HACCP: Tak
- Nie zawiera chloru: Tak
- Nie zawiera fosforanów: Tak
- W zestawie: -
- Jednostka zamówienia: 1 karton (6 butelek)

Nr art. 173276  
GTIN 4015613761176