

Piec konwek.-par. Silversteam P-10111DRS



Opis

Większa wydajność i oszczędność czasu dzięki dodatkowej mocy, którą zapewnia piec konwekcyjno-parowy Silversteam P 10 x 1/1 GN. Całkowicie wypełnione komory nie są problemem dzięki zapewnionej dużej mocy oraz funkcji Rack Control. Zredukowany czas obróbki termicznej, szybsze nagrzewanie, łatwa obsługa oraz system czyszczenia to zalety, które mówią same za siebie.

Cechy

- Moc przyłączeniowa: 17,4 kW | 400 V | 50 Hz
- Przyłącze urządzenia: 3 NAC
- Zakres temperatury: 50 °C do 300 °C
- Sterowanie: Dotykowo
- Funkcje: Powietrze obiegowe
Gotowanie na parze
Gotowanie na parze kombi
Gotowanie niskotemperaturowe
Gotowanie Delta T
Silnik z rewersem (wirniki wentylatora)
Wytwarzanie pary metodą bezpośredniego natrysku
Automatyczny 3-stopniowy system mycia z programem suszenia
- Funkcja Rack Control: Tak
- tryb ciągły: Tak
- Komin: Tak
- Przyłącze bagnetowej sondy temperatury: z boku
- port USB: z boku

► Dalej na następnej stronie



- Piec konwekcyjno-parowy Silversteam P
 - ✓ duża moc
 - ✓ maks. 10 x 1/1 GN lub 600 x 400 mm



- Automatyczny 3-stopniowy system mycia z programem osuszania komory



- Funkcja Rack Control
 - ✓ umożliwia wybór programu dla każdej pary przewodnic
- Zalety w porównaniu z serią Silversteam
 - ✓ szybsze nagrzewanie i ponowne nagrzewanie
 - ✓ zredukowany czas obróbki termicznej o nawet 28 %
 - ✓ doskonale rozwiązanie w przypadku mocno wypełnionych komór
 - ✓ lepsza cyrkulacja powietrza dzięki dodatkowemu silnikowi

Piec konwek.-par. Silversteam P-10111DRS

- Prędkość wentylatora: 3 stopnie
- Rodzaj prowadnic: W poprzek
- Ilość par prowadnic: 10
- Odstęp pomiędzy parami prowadnic: 74 mm
- Przyłącze wody: 3/4"
- Nastawa czasu: 0 do 599 minut
- Materiał komory: CNS 18/10
- Liczba wentylatorów: 3
- Właściwości:
 - Zaokrąglona komora
 - Prowadnice wyjmowane
 - Podwójne przeszklenie drzwi
 - Oświetlenie LED w drzwiach
 - Gniazdo elektryczne (500 W) do podłączenia okapu kuchennego
 - Szybsze nagrzewanie i ponowne nagrzewanie
 - Zredukowany czas obróbki termicznej o nawet 28 %
 - Doskonałe rozwiązanie w przypadku mocno wypełnionych komór
 - Lepsza cyrkulacja powietrza dzięki dodatkowemu silnikowi
- Wyświetlacz LED:
 - Nawilżanie
 - Gotowanie Delta T
 - Fazy gotowania
 - Temperatura wnętrza potrawy
 - prędkość wentylatora
 - Program
 - Temperatura
 - Czas
- W zestawie:
 - 1 ruszt 1/1 GN
 - 1 blacha 1/1 GN
 - 1 wąż doprowadzający wodę
 - 1 wąż doprowadzający środek czyszczący
- Dostępność na zamówienie: -
- Lampka kontrolna: -
- Seria: Silversteam
- Regulacja temperatury: Bezstopniowo
- Oświetlenie wewnętrzne: Tak
- Format prowadnic: 1/1 GN
- Tryb pracy: 600 x 400 mm
- Z systemem czyszczenia: Elektr.
- Materiał: Tak
- Ważna wskazówka: CNS 18/10
- Ilość faz gotowania: Od stopnia twardości wody 5° w skali niemieckiej zalecamy zastosowanie na dopływie wstępnych zmiękczaczy wody przy ciśnieniu roboczym wynoszącym maksymalnie 3 bary
- Ilość programów gotowania: 9
- Przewidywany termin wysyłki z magazynu Salzkotten około tygodnia: 300 wstępnie zainstalowanych
- wymiary: 300 do zaprogramowania
- waga: 17 / 2022
- szer. 890 x gł. 835 x wys. 1 065 mm
- waga: 122 kg



Piec konwek.-par. Silversteam P-10111DRS

produkty dodatkowe

Podstawa Silversteam 110

CNS 18/10

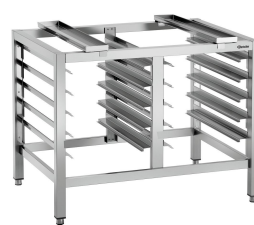


- Ilość par prowadnic: 10
- Kolor: Srebrny
- Format prowadnic: 1/1 GN
- Regulowana wysokość nóżek: Tak
- Podstawa: Nie
- Materiał: CNS 18/10
- Ważna wskazówka: -

Nr art. 115069
GTIN 4015613602486

Podstawa Silversteam 6040

CNS 18/10



- Materiał: CNS 18/10
- Kolor: Srebrny
- Rodzaj prowadnic: Wzdłuż
- Ilość par prowadnic: 10
- Format prowadnic: 1/1 GN
600 x 400 mm
- Podstawa: Nie

Nr art. 115079
GTIN 4015613682051

Prowadnice 6040 SST10110

CNS 18/10



- Format prowadnic: 600 x 400 mm
- Ilość par prowadnic: 8
- Ważna wskazówka: -
- Materiał: CNS 18/10
- Odstęp pomiędzy parami prowadnic: 96 mm

Nr art. 117053
GTIN 4015613761954

Sonda temperatury zestaw 1KA

STAINLESS STEEL



- Skład zestawu: 1 bagnetowa sonda temperatury
1 uchwyt
- Długość przewodu: 1,8
- Materiał czujnika temperatury: Stal szlachetna
- Ważna wskazówka: -
- Przystosowane do: Piece konwekcyjno-parowe seria Silversteam szer. 180 x gł. 265 x wys. 25 mm
- wymiary:

Nr art. 116009
GTIN 4015613595139

Piec konwek.-par. Silversteam P-10111DRS

produkty dodatkowe

Zestaw pompowy do pieca kon-par



- Materiał: Tworzywo sztuczne
Metal
- Ważna wskazówka: -

Nr art. 116011
GTIN 4015613595146

Okap do wyciągu oparów Silversteam



- Materiał: Stal niklowo-chromowa
- Włącznik/wyłącznik: Tak
- Moc silnika: 100 m3/h do 540 m3/h
- Ważna wskazówka: -
- Rodzaj montażu: na górze urządzenia
- Regulacja nadmuchu: Bezstopniowo

Nr art. 116016
GTIN 4015613620503

Podstawa Silversteam 2-110



- Rodzaj prowadnic: Wzdłuż
- Ilość par prowadnic: 6
- Regulacja wysokości: 400 mm do 450 mm
- Kolor: Srebrny
- Format prowadnic: 1/1 GN
- Podstawa: Nie
- Materiał: Stal niklowo-chromowa

Nr art. 115071
GTIN 4015613617589

Blacha 1/1GN, 20 mm



- Możliwość ustawiania piętrowo: Tak
- Wersja: Bez perforacji
- Krawędź wzmocniona: Tak
- Właściwości: -
- Głębokość pojemnika: 20 mm
- Norma gastronomiczna: 1/1 GN
- Materiał: CNS 18/10

Nr art. A101185
GTIN 4015613271729

Piec konwek.-par. Silversteam P-10111DRS

produkty dodatkowe

Pojemnik GN, 1/1-65

CNS 18/10



- Pojemność: 9
- Możliwość ustawiania piętrowo: Tak
- Wersja: Bez perforacji
- Krawędź wzmocniona: Nie
- Właściwości: -
- Powierzchnia: Polysk
- Głębokość pojemnika: 65 mm

Nr art. A121065
GTIN 4016098162755

Pojemnik GN, 1/1-100, perforowany

CNS 18/10

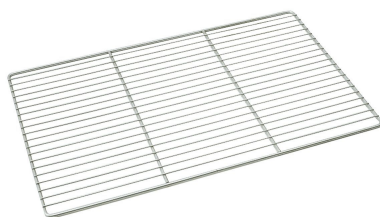


- Pojemność: 14
- Możliwość ustawiania piętrowo: Tak
- Wersja: Z perforacją (dziurkowaniem)
- Krawędź wzmocniona: Nie
- Właściwości: -
- Powierzchnia: Polysk
- Głębokość pojemnika: 100 mm

Nr art. A101100
GTIN 4016098175236

Ruszt GN 1/1, StCrNi

CNS 18/10



- Materiał: CNS 18/10
- Ważna wskazówka: -
- Norma gastronomiczna: 1/1 GN
- Norma: EN 631
- Seria: Top Line
- wymiary: szer. 325 x gł. 530 x wys. 10 mm
- waga: 0,95 kg

Nr art. A101091
GTIN 4016098175250

Płyta grillowa



- Norma gastronomiczna: 1/1 GN
- Wersja powierzchni roboczej: Kratkowane
- Z wyżłobieniem odciekowym: Tak
- Materiał: Odlew aluminium
- Ważna wskazówka: -
- wymiary: szer. 530 x gł. 325 x wys. 15 mm
- waga: 2,8 kg

Nr art. 106576
GTIN 4015613660783

Piec konwek.-par. Silversteam P-10111DRS produkty dodatkowe

Rękawice kuchenne 420



- właściwości: Z ochroną przeciwplamienią
Z zawieszką
Gęstość materiału: 640 g/m²
- Materiał: Bawełna 100 % (warstwa zewnętrzna)
- Kolor: Czarny
- Ważna wskazówka: W celu zachowania ochrony przeciwplamienio-
wej należy zrezygnować z prania

Nr art. A500512
GTIN 4015613735481

Środek czyszczący o mocnym działaniu F1L



- Jednostka zamówienia: 1 karton (6 butelek)
- Pojemność: 6 x 1 litr
- Wersja: w płynie
- Zgodność z HACCP: Tak
- Nie zawiera chloru: Tak
- Nie zawiera fosforanów: Tak

Nr art. 173278
GTIN 4015613767918

Intensywny środek czyszczący F1L



- Jednostka zamówienia: 1 karton (6 butelek)
- Pojemność: 6 x 1 litr
- Wersja: w płynie
- Zgodność z HACCP: Tak
- Nie zawiera chloru: Tak
- Nie zawiera fosforanów: Tak

Nr art. 173280
GTIN 4015613761183

Środek czyszczący do pieców ko.-p. RS-5L



- Jednostka zamówienia: 1 kanister
- Przystosowane do: piece konwekcyjno-parowe z automatycznym
systemem dozowania
- Wartość pH: 14
- Zgodność z HACCP: Nie
- Nie zawiera chloru: Tak
- Nie zawiera fosforanów: Nie

Nr art. 116299V
GTIN 4015613813042

Piec konwek.-par. Silversteam P-10111DRS produkty dodatkowe

Pojemnik do wędzenia 1160



- Materiał: Stal szlachetna
- Wersja: Ze spiralą grzejną
- Przystosowane do: Piec konwekcyjno parowy
- Ważna wskazówka: Maksymalna temperatura wędzenia: 200 °C
- W zestawie: Zasilacz
- Pojemność: Pojemnik do wędzenia 1,16

Nr art. 117712
GTIN 4015613779195

Koszyk 110



- Norma gastronomiczna: 1/1 GN
- Wymiary kosza: szer. 490 x gł. 275 x wys. 50 mm
- Pojemność: 7
- Materiał: Stal szlachetna
- Ważna wskazówka: -
- wymiary: szer. 536 x gł. 326 x wys. 61 mm
- waga: 1,1 kg

Nr art. 900300
GTIN 4015613788111

Środek czyszczący do pieców ko.-pa. F10L



- Jednostka zamówienia: 1 kanister
- Przystosowane do: piece konwekcyjno-parowe z automatycznym systemem dozowania
- Pojemność: 10 litra
- Wersja: w płynie
- Wartość pH: 13
- Zgodność z HACCP: Tak

Nr art. 173279
GTIN 4015613767925

Ogranicz. ciśnienia



- Materiał: Mosiądz Chromowane
- Ważna wskazówka: -
- Ciśnienie wody: 1 - 6 barów (wstępnie ustawione na 3 bary)
- Przyłącze: 3/4"
- Temperatura robocza maks.: 65
- Ciśnienie wejściowe maks.: 16

Nr art. 533051
GTIN 4015613468617

Piec konwek.-par. Silversteam P-10111DRS

produkty dodatkowe

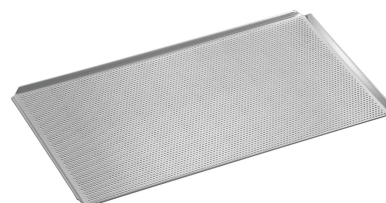
Blacha do pieczenia 1/1-AL



- Norma gastronomiczna: 1/1 GN
- Krawędź: 4 strony, okucie
- Powłoka silikonowa: Nie
- Grubość materiału: 1,5
- Perforacja: Nie
- Odporność na temperaturę do: 260
- Materiał: Aluminium

Nr art. 100426
GTIN 4015613734743

Blacha perforowana 1/1-AL



- Średnica perforacji: 3
- Norma gastronomiczna: 1/1 GN
- Powłoka silikonowa: Nie
- Grubość materiału: 1,5
- Perforacja: Tak
- Odporność na temperaturę do: 260
- Materiał: Aluminium

Nr art. 100427
GTIN 4015613734750

Blacha perforowana 1/1-SI



- Średnica perforacji: 3
- Ważna wskazówka: -
- Materiał: Aluminium
- Norma gastronomiczna: 1/1 GN
- Powłoka silikonowa: Tak
- Grubość materiału: 1,5
- Perforacja: Tak

Nr art. 100428
GTIN 4015613734767

Papier pergaminowy 1/1 GN



- Dostosowane do GN: Tak
- Materiał: Papier
- Ważna wskazówka: -
- Jednostka zamówienia: 1 karton (500 arkuszy)
- Format na arkusz: 1/1 GN, szer. 530 x gł. 325 mm
- Odporność na wysoką temperaturę do: 220

Nr art. 150687
GTIN 4015613711423

Piec konwek.-par. Silversteam P-10111DRS

produkty dodatkowe

Okap kondensacyjny Silversteam



STAINLESS
STEEL



- Włącznik/wyłącznik: Tak
- Moc silnika: 800 m³/h do 1500 m³/h
- Regulacja nadmuchu: Ręcznie
Bezstopniowo
Pokrętło
- Ilość silników nadmuchów i ujść powietrza: 1

Nr art. 116019
GTIN 4015613702773

Blacha perforowana 600x400-ALB #1



- Perforacja: Tak
- Materiał: Aluminium
powłoka nieprzywierająca
- Grubość materiału: 2
- Ważna wskazówka: -
- Krawędź: 4 strony
- Powłoka silikonowa: Nie

Nr art. 100438
GTIN 4015613863504

Blacha do pieczenia 600x400-ALB #1



- Materiał: Aluminium
powłoka nieprzywierająca
- Perforacja: Nie
- Grubość materiału: 2
- Ważna wskazówka: -
- Krawędź: 4 strony
- Powłoka silikonowa: Nie

Nr art. 100439
GTIN 4015613863511