

Wandbord 800x355x27, CNS

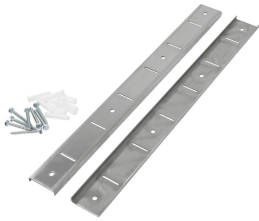
Beschreibung

Features

- Baukastenprinzip - für den Aufbau wird benötigt:
 - 1 bis 2 Wandborde - in vielen Größen erhältlich
 - 1 Paar Konsolen (pro Wandbord)
 - 1 Paar Verstellschienen
- Anlieferungszustand:
 - Bausatz (einfache Montage)
- Anzahl Regalböden:
 - 1
- Regalböden höhenverstellbar:
 - Ja
- Ausführung Regalböden:
 - Vollflächig
- Maße Regalböden:
 - B 800 x T 355 mm
- Regal-Art:
 - Wandregal
- Material:
 - Edelstahl
- Eigenschaften:
 -
- Wichtiger Hinweis:
 -
- Montage-Art:
 - Stecksystem
- Tragfähigkeit gesamt, max.:
 - 100 kg
- Inklusive:
 -
- Maße:
 - B 800 x T 355 x H 27 mm
- Gewicht:
 - 3,1 kg

Wandbord 800x355x27, CNS Ergänzungsprodukte

Verstellchiene 1Paar, 530mm



- Wichtiger Hinweis: -
- Maße: B 55 x T 530 x H 10 mm
- Gewicht: 0,92 kg

Art.-Nr. 600061
GTIN 4015613442815

Konsolen 1 Paar



- Wichtiger Hinweis: -
- Maße: B 355 x T 35 x H 90 mm
- Gewicht: 0,85 kg

Art.-Nr. 600601
GTIN 4015613442822

Edelstahl-Polierspray 500ml DS



- Inhalt / Dose: 500 ml
- Anwendung: Starke Verschmutzungen wie z.B. Fettrückstände vorab entfernen
Nicht auf heiße Gegenstände sprühen, erst abkühlen lassen
Dose vor Gebrauch auf Raumtemperatur bringen und gut schütteln

Art.-Nr. 173031
GTIN 4015613360195

Öl- und Fettlöser F1L



- Inhalt: 6 x 1 Liter
- Ausführung: Flüssig
- HACCP-konform: Ja
- Chlorfrei: Ja
- Phosphatfrei: Ja
- Inklusive: -
- Bestellmengeneinheit: 1 Karton (6 Flaschen)

Art.-Nr. 173276
GTIN 4015613761176