

## Wandplank 1000x355x27, CNS

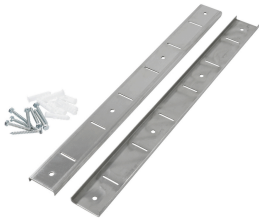
### Beschrijving

### Kenmerken

• Materiaal:	Roestvrij staal
• Belangrijke aanwijzing:	-
• Leveringstoestand:	Bouwset (eenvoudige montage)
• Aantal schappen:	1
• Schappen in hoogte verstelbaar:	Ja
• Montagewijze:	Insteeksysteem
• Draagvermogen totaal, max.:	120
• Uitvoering schappen:	Over het gehele vlak
• Inclusief:	-
• Afmetingen plank:	B 1000 x D 355 mm
• Soort rek:	Wandrek
• Moduleprincipe - voor de opbouw is nodig:	1 paar consoles (per wandschap) 1 paar verstelbare rails Niet bij de leveringsomvang inbegrepen
• Eigenschappen:	-
• Afmetingen:	B 1.000 x D 355 x H 27 mm
• Gewicht:	3,9 kg

## Wandplank 1000x355x27, CNS Ergänzungsprodukte

### Stelrails 1 paar, 530 mm



- Belangrijke aanwijzing: -
- Afmetingen: B 55 x D 530 x H 10 mm
- Gewicht: 0,92 kg

Art.-Nr 600061  
GTIN 4015613442815

### Console 1 paar



- Belangrijke aanwijzing: -
- Afmetingen: B 355 x D 35 x H 90 mm
- Gewicht: 0,85 kg

Art.-Nr 600601  
GTIN 4015613442822

### Edelstaalpoleerspray 500 ml DS



- Inhoud / blik: 500 ml

Art.-Nr 173031  
GTIN 4015613360195

### Olie- en vetoplosser F1L



- Inhoud: 6 x 1 liter
- Uitvoering: Vloeibaar
- HACCP-conform: Ja
- Chloorvrij: Ja
- Fosfaatvrij: Ja
- Inclusief: -
- Besteleenheid: 1 doos (6 flessen)

Art.-Nr 173276  
GTIN 4015613761176