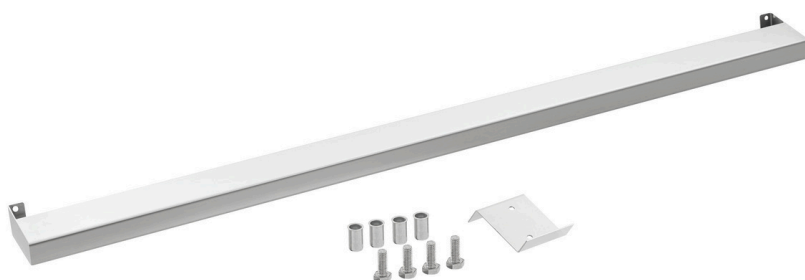


Ringhiera della cucina 900-1200



Descrizione

Dotare gli apparecchi della serie 900 di un'apposita sponda non solo regala un tocco di stile, ma ottimizza anche la sicurezza e la funzionalità. La maggiore distanza dall'apparecchio riduce efficacemente il rischio di ustioni nelle zone a temperature elevate. Inoltre, il design robusto consente di riporre comodamente pentole, padelle e piatti.

Funzioni

- Materiale: Acciaio inox
- Capacità di carico massima: 15 kg
- Profondità superficie di appoggio: 60 mm
- Incluso: 1 sagoma di foratura
Materiale di fissaggio
Kit
- Nota importante: L 1.190 x P 95 x A 40 mm
- Dimensioni:
- Peso: 2,1 Kg

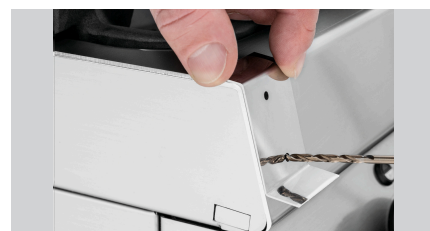


- ▶ Progettata per:
 - ✓ apparecchi della serie 900, larghezza apparecchi: 1200 mm

- ▶ Portata massima: 15 kg



- ▶ Profondità superficie di appoggio: 60 mm



- ▶ Incl:
 - ✓ 1 sagoma di foratura
 - ✓ Materiale di fissaggio