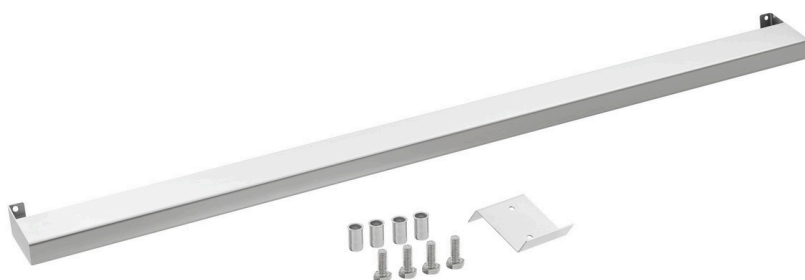


Στήριγμα για συσκευές κουζίνας 900-1200



Description

Équiper les appareils de la série 900 avec un rail de cuisine offre non seulement un complément élégant, mais optimise également la sécurité et la fonctionnalité. Grâce à l'écart étendu par rapport à l'appareil, le risque de brûlure sur les zones à haute température est réduit efficacement. Par ailleurs, la construction robuste permet un stockage intermédiaire confortable des casseroles, poêles et assiettes.

Caractéristiques

- Matériau : Acier inoxydable
- Charge max. : 15 kg
- Profondeur de la tablette : 60 mm
- Compris : 1 gabarit de perçage
Matériel de fixation
- Remarque importante : Kit
- Dimensions : L 1 190 x P 95 x H 40 mm
- Poids : 2,1 kg

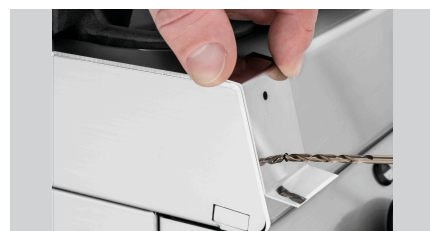


- ▶ Conçues pour :
 - ✓ Appareils de la série 900, largeur des appareils : 1200 mm

- ▶ Charge max. : 15 kg



- ▶ Profondeur de la tablette : 60 mm



- ▶ Y compris :
 - ✓ 1 gabarit de perçage
 - ✓ Matériel de fixation