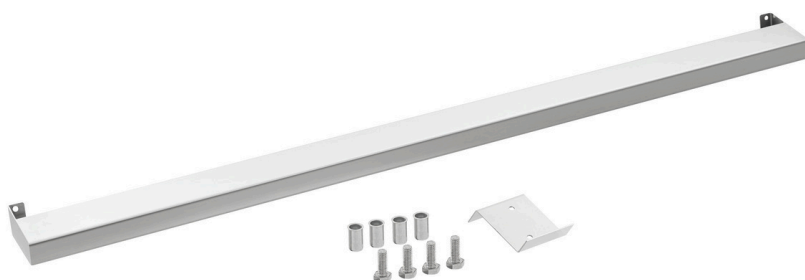


Barandilla de cocina 900-1200



Descripción

Al equipar los aparatos de la serie 900 con una barandilla de cocina, no solo se añade un complemento elegante, sino que también se optimizan la seguridad y la funcionalidad. La mayor distancia al aparato reduce eficazmente el riesgo de quemaduras en las zonas de alta temperatura. Además, su robusta construcción permite un práctico almacenamiento temporal de ollas, sartenes y platos.

Características

- Material: Acero inoxidable
- Capacidad de carga máx.: 15 kg
- Profundidad de la superficie de apoyo: 60 mm
- Incluye: 1 plantilla de perforación
Material de fijación
- Indicación importante: Juego de montaje
- Medidas: an. 1.190 x prof. 95 x al. 40 mm
- Peso: 2,1 kg

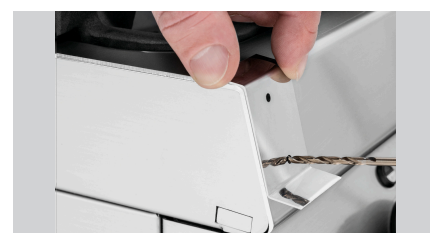


- ▶ Diseñado para:
 - ✓ Aparatos de la serie 900, ancho del aparato: 1200 mm

- ▶ Capacidad máx. de carga: 15 kg



- ▶ Profundidad de la superficie de apoyo: 60 mm



- ▶ Incluye:
 - ✓ 1 plantilla de perforación
 - ✓ Material de fijación