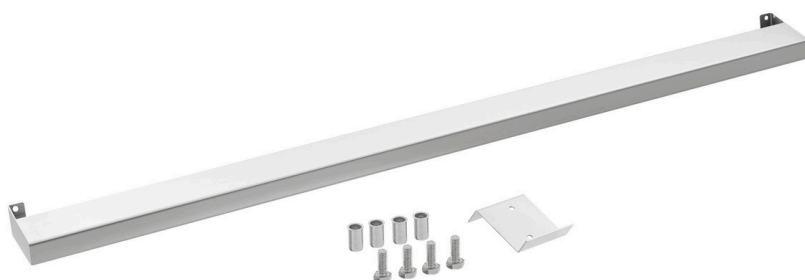


## Reling kuchenny 900-1200



### Opis

Wyposażenie urządzeń z serii 900 w reling kuchenny stanowi nie tylko stylowe wykończenie, ale również oferuje optymalizację w zakresie bezpieczeństwa i funkcjonalności. Zwiększenie odstępów od urządzenia efektywnie ogranicza ryzyko poparzenia wskutek kontaktu ze strefami, w których panuje wysoka temperatura. W dodatku solidna konstrukcja zapewnia możliwość komfortowego przechowywania garnków, patelni i talerzy.

### Cechy

- Materiał: Stal szlachetna
- Nośność maks.: 15 kg
- Głębokość powierzchni do odkładania przedmiotów: 60 mm
- W zestawie: 1 szablon do wiercenia otworów  
Materiał mocujący  
Zestaw montażowy
- Ważna wskazówka: szer. 1 190 x gł. 95 x wys. 40 mm
- wymiary:
- waga: 2,1 kg



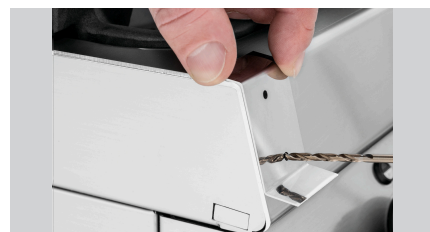
▶ Zastosowanie:

- ✓ urządzenia z serii 900, szerokość urządzenia: 1200 mm

▶ Maks. nośność: 15 kg



▶ Głębokość powierzchni do odkładania przedmiotów: 60 mm



▶ W zestawie:

- ✓ 1 szablon do wiercenia otworów
- ✓ materiał mocujący