



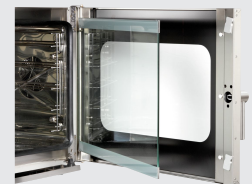
▶ Bis zu 5 x 1/1 GN oder 600 x 400 mm



▶ Einfache Knebel-Bedienung



▶ Doppeltürverglasung, Innentür zur Reinigung einfach zu öffnen



▶ Wrasenabzug einfach zu regulieren



▶ Auflageschienen herausnehmbar



▶ Lüftergeschwindigkeit in 2 Stufen regelbar

▶ Ab Wasserhärten von 5° d.H. empfehlen wir ausdrücklich die Vorschaltung eines geeigneten Wasserenthärterers sowie einen Wasserdruck von maximal 3 bar.

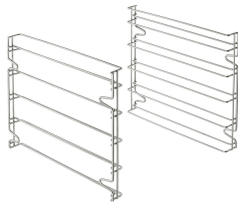
- Geräte-Anschluss: 3 NAC
- Anschlusswert: 6,3 kW | 400 V | 50 Hz
- Temperaturbereich: 50 °C bis 280 °C
- Steuerung: Knebel
- Lüftergeschwindigkeit: 2 Stufen
- Art Einschübe: Quer
- Anzahl Einschübe: 5
- Abstand zwischen den Einschüben: 74 mm
- Zeiteinstellung: 0 bis 120 Minuten
- Anzahl Garphasen: 1
- Anzahl Garprogramme: 1
- Wasseranschluss: 3/4"
- LED-Anzeige: Beschädigung
Kerntemperatur
Temperatur
Zeit
- Serie: M
- Temperaturregelung: Stufenlos
- Innenbeleuchtung: Ja
- Betriebsart: Elektro
- Material: CNS 18/10
- Mit Reinigungssystem: Nein
- Kontrollleuchte: Ein/Aus
Temperatur
- Dauerbetrieb: Ja
- Wrasenabzug: Ja
- Funktionen: Umluft
Dämpfen
Kombidämpfen
Niedertemperaturgaren
- Funktionen: Reversierender Motorlauf (Lüfterräder)
Dampferzeugung durch Direkteinspritzung
- Format Einschübe: 1/1 GN
600 x 400 mm
- Inklusive: 1 Blech 1/1 GN
1 Rost 1/1 GN
1 PVC Abflusrohr
1 Wasserzulaufschlauch
- Wichtiger Hinweis: Ab Wasserhärte von 5° d.H. empfehlen wir ausdrücklich die Vorschaltung eines geeigneten Wasserenthärterers sowie einen Wasserdruck von maximal 3 bar
- Auf Anfrage lieferbar: -
- Anzahl Motoren: 1
- Material Garraum: Chromnickelstahl
- USB-Anschluss: -
- Kerntemperaturfühler-Anschluss: Seitlich
- Eigenschaften: Abgerundete Backkammer
Auflageschienen herausnehmbar
Doppeltürverglasung
Steckdose (500 W) für den Anschluss einer Dunstabzugshaube
Nein
- Rack-Control: Nein
- Maße: B 890 x T 815 x H 635 mm
- Gewicht: 81,8 kg

Kombidämpfer M5110, 5x1/1GN

Ergänzungsprodukte

Auflageschienen 5x 600x400, Paar

CNS 18/10



- Format Einschübe: 600 x 400 mm
- Anzahl Einschübe: 5
- Wichtiger Hinweis: -
- Material: CNS 18/10
- Maße: B 360 x T 390 x H 60 mm
- Gewicht: 1,9 kg

Art.-Nr. 116001
GTIN 4015613583464

Untergestell Silversteam 110

CNS 18/10



- Anzahl Einschübe: 10
- Farbe: Silber
- Format Einschübe: 1/1 GN
- Füße höhenverstellbar: Ja
- Grundboden: Nein
- Material: CNS 18/10
- Wichtiger Hinweis: -
- Höhenverstellbar: 741 mm bis 790 mm
- Art Einschübe: Längs
- Maße: B 850 x T 700 x H 741 mm
- Gewicht: 25 kg

Art.-Nr. 115069
GTIN 4015613602486

Druckminderer für Dämpfer



- Wasserdruck: 1 - 6 bar (voreingestellt auf 3 bar)
- Anschluss: 3/4"
- Betriebstemperatur max.: 65 °C
- Eingangsdruck max.: 16 bar
- Material: Messing
Verchromt
- Wichtiger Hinweis: -
- Maße: B 95 x T 75 x H 50 mm
- Gewicht: 0,4 kg

Art.-Nr. 533051
GTIN 4015613468617

Kerntemperaturfühler-Set

STAINLESS STEEL



- Set bestehend aus: 1 Kerntemperaturfühler
1 Halterung
- Länge Kabel: 1,8 m
- Material Temperaturfühler: Edelstahl
- Wichtiger Hinweis: -
- Maße: B 180 x T 265 x H 25 mm
- Gewicht: 0,57 kg

Art.-Nr. 116009
GTIN 4015613595139

Kombidämpfer-Handbrause



- Länge Schlauch: 2 m
- Eigenschaften: Absperrventil für Festwasseranschluss 1/2"
- Inklusive: 1 Halterung
- Wichtiger Hinweis: -
- Wasseranschluss: 1/2"
- Material: Kunststoff
Metall
- Maße: B 2.160 x T 75 x H 30 mm
- Gewicht: 1 kg

Art.-Nr. 116005
GTIN 4015613587189

Grillplatte 5300



- Gastronorm: 1/1 GN
- Ausführung Bratfläche: Rautiert
- Mit Safrinne: Ja
- Material: Aluminiumguss
- Wichtiger Hinweis: -
- Maße: B 530 x T 325 x H 15 mm
- Gewicht: 2,8 kg

Art.-Nr. 106576
GTIN 4015613660783

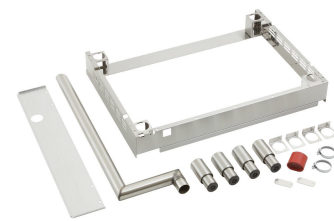
Kombidämpfer-Beschwadungskit



- Set bestehend aus: 1 Kunststoffkanister (5 Liter)
1 Pumpe
1 Verbindungsschlauch: Kanister - Pumpe (150 cm)
1 Verbindungsschlauch: Pumpe - Beschwadungsrohr (80 cm)
Installationsmaterial
- Wichtiger Hinweis: -
- Material: Kunststoff
Metall
- Maße: B 325 x T 260 x H 140 mm

Art.-Nr. 116011
GTIN 4015613595146

Verbindungsset Silversteam



- Set bestehend aus: 1 Rahmen
1 Rohr und Halblech für Wrasenabzug
1 Verbindungsschlauch
4 FüÙe
Befestigungsschellen
Schrauben
- Maße Rahmen: B 876 x T 622 x H 114 mm
- Kombinationsmöglichkeiten: 5 x 1/1 GN auf 5 x 1/1 GN
5 x 1/1 GN auf 7 x 1/1 GN
- Material: Edelstahl
- Wichtiger Hinweis: -

Art.-Nr. 116012
GTIN 4015613607078

Kombidämpfer M5110, 5x1/1GN

Ergänzungsprodukte

Dunstabzugshaube Silversteam



- Motorleistung: 100 m3/h bis 540 m3/h
- Anschlusswert: 0,1 kW | 230 V | 50 Hz
- Auf Anfrage lieferbar: -
- Beleuchtung: -
- Material Filter: Edelstahl
- Inklusive: -
- Lampen (Anzahl + Watt): -
- Material: Chromnickelstahl
- Wichtiger Hinweis: -
- Ein-/Ausschalter: Ja
- Regulierung Gebläse: -

Art.-Nr. 116016
GTIN 4015613620503

Untergestell Silversteam 2-110



- Art Einschübe: Längs
- Anzahl Einschübe: 6
- Höhenverstellbar: 400 mm bis 450 mm
- Farbe: Silber
- Format Einschübe: 1/1 GN
- Grundboden: Nein
- Material: Chromnickelstahl
- Wichtiger Hinweis: -
- Füße höhenverstellbar: Ja
- Maße: B 850 x T 700 x H 400 mm
- Gewicht: 14,2 kg

Art.-Nr. 115071
GTIN 4015613617589

Kondensationshaube Silversteam



- Ein-/Ausschalter: Ja
- Motorleistung: 800 m3/h bis 1500 m3/h
- Anzahl Gebläsemotoren/Abluftausgänge: 1
- Anschlusswert: 0,37 kW | 230 V | 50/60 Hz
- Auf Anfrage lieferbar: -
- Beleuchtung: -
- Material Filter: Edelstahl
- Lampen (Anzahl + Watt): -
- Anzahl Filter: 2
- Material: Edelstahl

Art.-Nr. 116019
GTIN 4015613702773

GN-Behälter, 1/1, T65, gelocht



- Inhalt: 9 Liter
- Stapelbar: Ja
- Ausführung: Mit Perforation (gelocht)
- Verstärkter Rand: Nein
- Eigenschaften: -
- Oberfläche: Glänzend
- Gastronorm: 1/1 GN
- Norm: EN 631
- Serie: Top Line
- Wichtiger Hinweis: -
- Material: CNS 18/10

Art.-Nr. A101065
GTIN 4016098175229

Kombidämpfer M5110, 5x1/1GN

Ergänzungsprodukte

Dauerbackfolien-Set 60x40



- Wichtiger Hinweis: -
- Material: Aluminium
PTFE
- Ausgelegt für: 1.500 - 2.000 Backvorgänge
Backöfen, Heißluftöfen, Kombidämpfer
Einschübe 600 x 400 mm
- Eigenschaften: Temperaturbeständig: -73 °C bis 260 °C
Folienstärke: 0,125 mm
- Set bestehend aus: 1 Dauerbackfolie
1 Lochblech 600 x 400, Lochung: Ø 5 mm
2 Befestigungsschienen

Art.-Nr. 100326
GTIN 4015613711386

Kochpergament 1/1 GN



- GN-fähig: Ja
- Material: Papier
- Wichtiger Hinweis: -
- Bestellmengeneinheit: 1 Karton (500 Bögen)
- Format je Bogen: 1/1 GN, B 530 x T 325 mm
- Maße: B 530 x T 325 x H 35 mm
- Gewicht: 3,55 kg

Art.-Nr. 150687
GTIN 4015613711423

Kraftreiniger F1L, 2er-Set



- Ausgelegt für: Hartnäckige Verunreinigungen, insbesondere
im Küchenbereich
Grill- und Kombidämpferreinigung (ohne Reini-
gungssystem)
- Inhalt: 2 x 1 Liter
- Ausführung: Flüssig
Hochkonzentrat
- Ph-Wert: 13,5
- HACCP-konform: Ja
- Chlorfrei: Ja
- Phosphatfrei: Ja

Art.-Nr. 173078
GTIN 4015613731926

Intensiv-Kraftreiniger F1L, 2er-Set



- Bestellmengeneinheit: 1 Karton (2 Flaschen)
- Inhalt: 2 x 1 Liter
- Ph-Wert: 14
- HACCP-konform: Ja
- Chlorfrei: Ja
- Phosphatfrei: Ja
- Inklusiv: 1 Sprühkopf
1 Sprühlanze
- Wichtiger Hinweis: Achtung: Nicht geeignet für alkaliempfindliche
Oberflächen wie Aluminium

Art.-Nr. 173080
GTIN 4015613731933

Topfhandschuhe 300



- Farbe: Schwarz
- Waschbar: Nein
- Hitzebeständig bis: 250 °C
- Länge: 300 mm
- Eigenschaften: Mit Flammenschutz
Mit Aufhänger
Stoffdichte: 640 g/m²
- Material: Baumwolle 100 % (außen)
- Wichtiger Hinweis: Zum Erhalt des Flammenschutzes nicht waschen
- Maße: B 200 x T 300 x H 35 mm
- Gewicht: 0,23 kg

Art.-Nr. A500510
GTIN 4015613735467

Topfhandschuhe 370



- Eigenschaften: Mit Flammenschutz
Mit Aufhänger
Stoffdichte: 640 g/m²
- Farbe: Schwarz
- Waschbar: Nein
- Hitzebeständig bis: 250 °C
- Länge: 370 mm
- Material: Baumwolle 100 % (außen)
- Wichtiger Hinweis: Zum Erhalt des Flammenschutzes nicht waschen
- Maße: B 220 x T 370 x H 35 mm
- Gewicht: 0,28 kg

Art.-Nr. A500511
GTIN 4015613735474

Topfhandschuhe 420



- Eigenschaften: Mit Flammenschutz
Mit Aufhänger
Stoffdichte: 640 g/m²
- Farbe: Schwarz
- Waschbar: Nein
- Hitzebeständig bis: 250 °C
- Länge: 420 mm
- Material: Baumwolle 100 % (außen)
- Wichtiger Hinweis: Zum Erhalt des Flammenschutzes nicht waschen
- Maße: B 235 x T 420 x H 35 mm
- Gewicht: 0,36 kg

Art.-Nr. A500512
GTIN 4015613735481

Topfhandschuhe 600



- Eigenschaften: Mit Flammenschutz
Mit Aufhänger
Stoffdichte: 640 g/m²
- Farbe: Schwarz
- Waschbar: Nein
- Hitzebeständig bis: 250 °C
- Länge: 600 mm
- Material: Baumwolle 100 % (außen)
- Wichtiger Hinweis: Zum Erhalt des Flammenschutzes nicht waschen
- Maße: B 230 x T 600 x H 35 mm
- Gewicht: 0,51 kg

Art.-Nr. A500513
GTIN 4015613735498

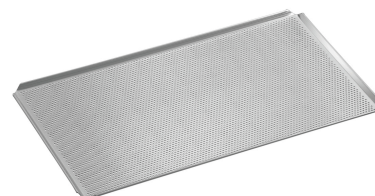
Lochblech 1/1-SI



- Durchmesser Lochung: 3 mm
- Wichtiger Hinweis: -
- Material: Aluminium
- Gastronorm: 1/1 GN
- Silikonbeschichtung: Ja
- Materialstärke: 1,5 mm
- Lochung: Ja
- Temperaturbeständig bis: 260 °C
- Rand: 4 Seiten, Umschlag
- Maße: B 530 x T 325 x H 10 mm
- Gewicht: 0,55 kg

Art.-Nr. 100428
GTIN 4015613734767

Lochblech 1/1-AL



- Durchmesser Lochung: 3 mm
- Gastronorm: 1/1 GN
- Silikonbeschichtung: Nein
- Materialstärke: 1,5 mm
- Lochung: Ja
- Temperaturbeständig bis: 260 °C
- Material: Aluminium
- Wichtiger Hinweis: -
- Rand: 4 Seiten, Umschlag
- Maße: B 530 x T 325 x H 10 mm
- Gewicht: 0,53 kg

Art.-Nr. 100427
GTIN 4015613734750

Backblech 1/1-AL



- Gastronorm: 1/1 GN
- Rand: 4 Seiten, Umschlag
- Silikonbeschichtung: Nein
- Materialstärke: 1,5 mm
- Lochung: Nein
- Temperaturbeständig bis: 260 °C
- Material: Aluminium
- Wichtiger Hinweis: -
- Maße: B 530 x T 325 x H 10 mm
- Gewicht: 0,69 kg

Art.-Nr. 100426
GTIN 4015613734743

Backblech 600x400-AL



- Bäckereinorm: 600 x 400 mm
- Rand: 3 Seiten
- Silikonbeschichtung: Nein
- Materialstärke: 1,5 mm
- Lochung: Nein
- Temperaturbeständig bis: 260 °C
- Material: Aluminium
- Wichtiger Hinweis: -
- Maße: B 600 x T 400 x H 20 mm
- Gewicht: 1,1 kg

Art.-Nr. 100412
GTIN 4015613734699

Lochblech 600x400-AL



- Durchmesser Lochung: 3 mm
- Bäckereinorm: 600 x 400 mm
- Rand: 3 Seiten
- Silikonbeschichtung: Nein
- Materialstärke: 1,5 mm
- Lochung: Ja
- Temperaturbeständig bis: 260 °C
- Material: Aluminium
- Wichtiger Hinweis: -
- Maße: B 600 x T 400 x H 20 mm
- Gewicht: 0,88 kg

Art.-Nr. 100413
GTIN 4015613734705

Lochblech 600x400-SI



- Durchmesser Lochung: 3 mm
- Bäckereinorm: 600 x 400 mm
- Rand: 3 Seiten
- Silikonbeschichtung: Ja
- Materialstärke: 1,5 mm
- Lochung: Ja
- Temperaturbeständig bis: 260 °C
- Material: Aluminium
- Wichtiger Hinweis: -
- Maße: B 600 x T 400 x H 15 mm
- Gewicht: 0,89 kg

Art.-Nr. 100416
GTIN 4015613734712

Toastzange 100



- Material: Edelstahl
- Wichtiger Hinweis: -
- Maße: B 101 x T 340 x H 70 mm
- Gewicht: 0,24 kg

Art.-Nr. A151301
GTIN 4015613753119