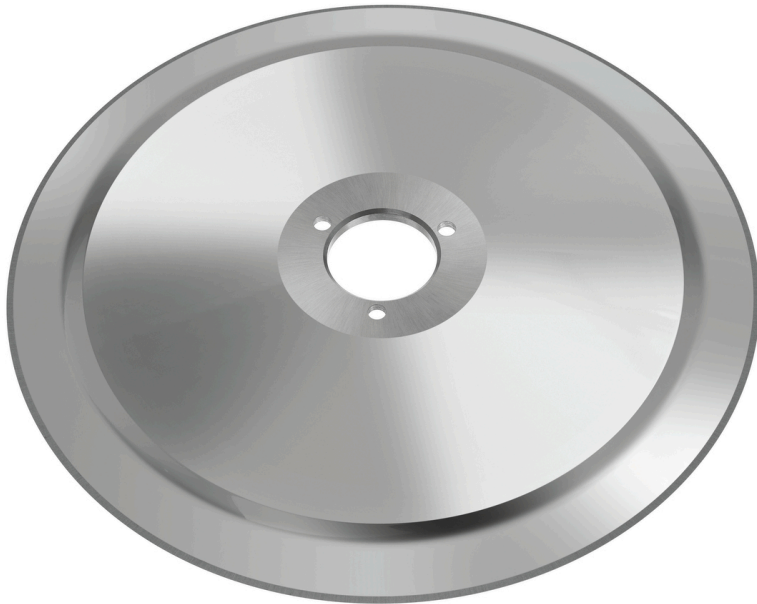


Messer Basic 275

▶ Ausgelegt für: Wurst

▶ Durchmesser Messer: 275 mm



Beschreibung

Das Messer Basic 275 aus Edelstahl ist mit glattem Schliff passend zur Aufschnittmaschine 275 Plus.

Features

• Material:	Edelstahl
• Wichtiger Hinweis:	-
• Durchmesser Messer:	275 mm
• Ausführung Messer:	Standard
• Ausgelegt für:	Wurst
• Maße:	B 275 x T 275 x H 22 mm
• Gewicht:	1,53 kg

Messer Basic 275 Ergänzungsprodukte

Öl- und Fettlöser F1L



- Inhalt: 6 x 1 Liter
- Ausführung: Flüssig
- HACCP-konform: Ja
- Chlorfrei: Ja
- Phosphatfrei: Ja
- Inklusive: -
- Bestellmengeneinheit: 1 Karton (6 Flaschen)

Art.-Nr. 173276
GTIN 4015613761176