

Horno de convección AT211-MDI



Descripción

El horno de convección AT211-MDI, con ranuras para bandejas en práctico formato 1/1 GN y una robusta cámara de horneado de acero inoxidable, presenta las características de eficiencia probada de la serie AT. La muletilla digital, con regulación rápida y sencilla de la temperatura y el tiempo, ofrece una gran comodidad de uso.

Características

- Cantidad de programas de cocción: 1
- Material del interior: Acero inoxidable
- Material: Acero inoxidable
- Cantidad de fases de cocción: 1
- Funciones: Convección
- Indicación importante: -
- Cantidad de ventiladores: 2
- Rango de temperatura: 50 °C a 300 °C
- Velocidad del ventilador: 1 nivel
- Serie: AT
- Regulación de la temperatura: Electrónico
- Índice de protección: IPX3
- Tiempo de calentamiento: Aprox. 12 minutos (150°C)
- Temporizador: Sí
- Ajuste de tiempo: 0 a 120 minutos
- Termostato: Sí

► Continúa en la siguiente página



- Tipo de ranuras para bandejas: transversales
- ✓ Formato: 1/1 GN
- ✓ Cantidad: 4



- Muletilla con indicador digital para temperatura y tiempo
- ✓ Señal acústica tras el tiempo programado (1 - 120 minutos)

- Puerta con cristal doble
- Cámara de cocción redondeada



- Rieles de soporte extraíbles

Horno de convección AT211-MDI

- Medidas interiores: an. 565 x prof. 385 x al. 350 mm
- Tipo de ranuras de inserción: Transversal
- Dimensiones de ranuras de inserción: 1/1 GN
- Cantidad de ranuras de inserción: 4
- Distancia entre los elementos de inserción: 70 mm
- Toma de agua: -
- Iluminación interior: Sí
- Indicador LED: -
- Control: Muletilla MDI
- Conexión del aparato: Listo para conectar
- Interruptor de encendido/apagado: Sí
- Luz indicadora: Encendido/apagado
- Características: Precalentamiento
Cámara de cocción redondeada
Rieles de apoyo desmontables
Puerta doble cristal
Muletilla con pantalla digital para temperatura y tiempo
Función memoria
El proceso de cocción se puede pausar mediante el regulador de temperatura.
Señal acústica al final del tiempo de asado (1 - 120 minutos)
- Incluye: 1 rejilla
1 cubeta GN
- Potencia nominal: 3 kW | 230 V | 50/60 Hz
- Medidas: an. 700 x prof. 625 x al. 540 mm
- Peso: 42,2 kg



Horno de convección AT211-MDI

Productos complementarios

Limpiador intensivo F1L, juego de 2 unid



- Cantidad de unidades de pedido: 1 cartón (2 botellas)
- Capacidad: 2 x 1 litros
- Valor ph: 14
- Conforme con HACCP: Sí
- Exento de cloro: Sí
- Exento de fosfatos: Sí

Código: 173080
GTIN 4015613731933

Limpiador F1L, juego de 2 unidades



- Diseñado para: Suciedad persistente, especialmente en el área de la cocina
Limpieza de grill y hornos de vapor combinados (sin sistema de limpieza)
- Capacidad: 2 x 1 litros
- Diseño: Líquido
Altamente concentrado

Código: 173078
GTIN 4015613731926

Manoplas de cocina 300



- Características: Con retardante de llama
Densidad del material: 640 g/m²
Con retardante de llama
- Material: 100 % algodón (exterior)
- Color: Negro
- Indicación importante: No lavar para preservar el retardante de llama
- Lavable: No

Código: A500510
GTIN 4015613735467

Spray antiadherente 500ml LT



- Contenido / lata: 500 ml
- Material: 100 % aceites vegetales
- Diseñado para: Para engrasar moldes, bandejas recipientes y gofreras
- Indicación importante: -
- Cantidad de unidades de pedido: 1 cartón de 6 latas cada una (Cantidad mínima de pedido 2 cartones)

Código: 173060
GTIN 4015613498508

Horno de convección AT211-MDI

Productos complementarios

Manoplas de cocina 370



- Características: Con retardante de llama
Con retardante de llama
Densidad del material: 640 g/m²
- Material: 100 % algodón (exterior)
- Color: Negro
- Indicación importante: No lavar para preservar el retardante de llama
- Lavable: No

Código: A500511
GTIN 4015613735474

Manoplas de cocina 420



- Características: Con retardante de llama
Con retardante de llama
Densidad del material: 640 g/m²
- Material: 100 % algodón (exterior)
- Color: Negro
- Indicación importante: No lavar para preservar el retardante de llama
- Lavable: No

Código: A500512
GTIN 4015613735481

Manoplas de cocina 600



- Características: Con retardante de llama
Con retardante de llama
Densidad del material: 640 g/m²
- Material: 100 % algodón (exterior)
- Color: Negro
- Indicación importante: No lavar para preservar el retardante de llama
- Lavable: No

Código: A500513
GTIN 4015613735498

Chapa perforada 1/1-SI



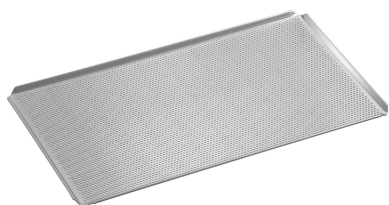
- Diámetro agujeros: 3 mm
- Indicación importante: -
- Material: Aluminio
- Gastronorm: 1/1 GN
- Recubrimiento de silicona: Sí
- Grosor del material: 1,5 mm
- Agujeros: Sí

Código: 100428
GTIN 4015613734767

Horno de convección AT211-MDI

Productos complementarios

Chapa perforada 1/1-AL



- Diámetro agujeros: 3 mm
- Gastronorm: 1/1 GN
- Recubrimiento de silicona: No
- Grosor del material: 1,5 mm
- Agujeros: Sí
- Resistencia a temperaturas hasta: 260 °C
- Material: Aluminio

Código: 100427
GTIN 4015613734750

Bandeja de horno 1/1-AL



- Gastronorm: 1/1 GN
- Borde: 4 lados, pliegue
- Recubrimiento de silicona: No
- Grosor del material: 1,5 mm
- Agujeros: No
- Resistencia a temperaturas hasta: 260 °C
- Material: Aluminio

Código: 100426
GTIN 4015613734743

Pinza para tostadas 100

STAINLESS
STEEL



- Material: Acero inoxidable
- Indicación importante: -
- Medidas: an. 101 x prof. 340 x al. 70 mm
- Peso: 0,24 kg

Código: A151301
GTIN 4015613753119

Cesta de cocción 110

STAINLESS
STEEL



- Gastronorm: 1/1 GN
- Medidas cesta: an. 490 x prof. 275 x al. 50 mm
- Capacidad: 7 litro(s)
- Material: Acero inoxidable
- Indicación importante: -
- Medidas: an. 536 x prof. 326 x al. 61 mm
- Peso: 1,1 kg

Código: 900300
GTIN 4015613788111