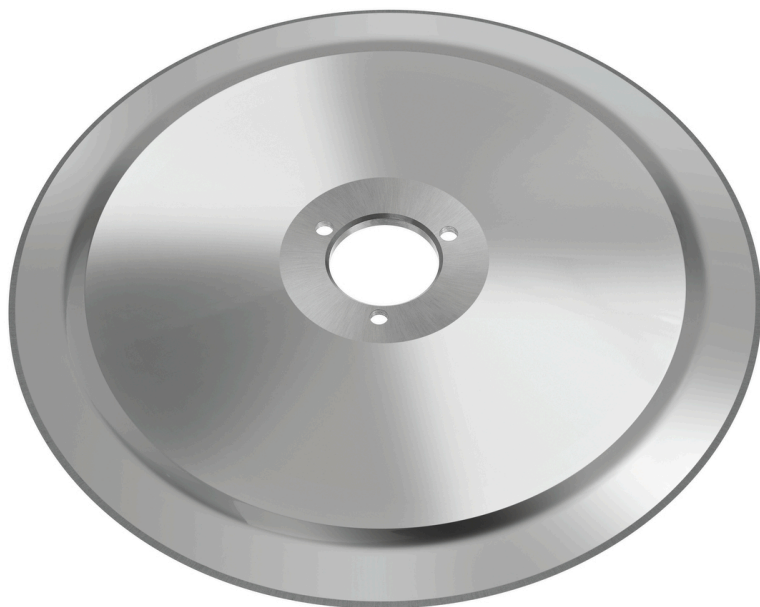


Messer Basic 275

▶ Ausgelegt für: Wurst

▶ Durchmesser Messer: 275 mm



Weiter auf der

Das Messer Basic 275 aus Edelstahl ist mit glattem Schliff passend zur Aufschnittmaschine 275 Plus.

Weiter auf der

- Maße: B 275 x T 275 x H 22 mm
- Gewicht: 1,53 Kg

Messer Basic 275 Ergänzungsprodukte

Öl- und Fettlöser F1L



- Maße: B 90 x T 63 x H 251 mm
- Gewicht: 1 Kg

Art.-Nr. 173276
GTIN 4015613761176