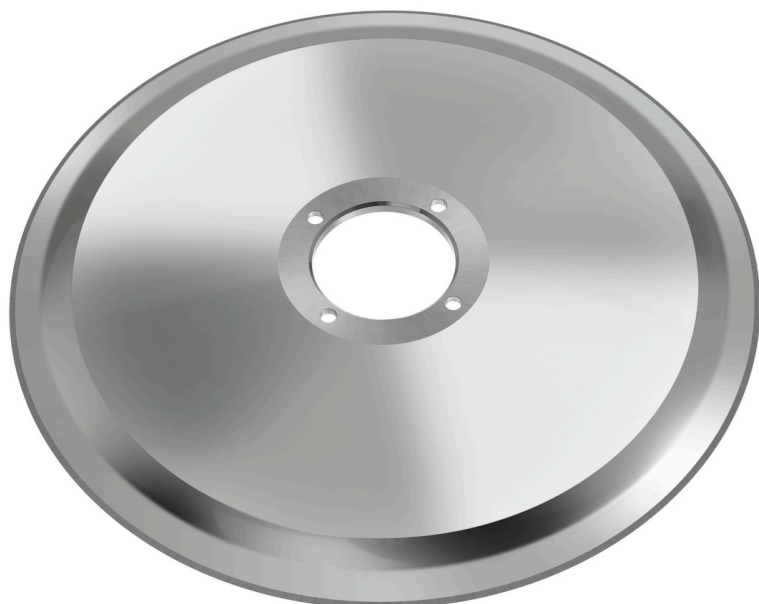


Nóż Basic 300

▶ Zastosowanie: wędliny

▶ Średnica noża: 300 mm



Opis

Nóż Basic 300 ze stali szlachetnej o gładkim szlifie pasuje do krajalnicy 300 Plus.

Cechy

• Materiał:	Stal szlachetna
• Ważna wskazówka:	-
• Średnica noża:	300 mm
• Wersja noża:	standard
• Przystosowane do:	Wędliny
• wymiary:	szer. 300 x gł. 300 x wys. 21 mm
• waga:	1,59 kg

Nóż Basic 300 produkty dodatkowe

Środek do usuwania pozostałości ole. F1L



- Pojemność: 6 x 1 liter
- Wersja: w płynie
- Zgodność z HACCP: Tak
- Nie zawiera chloru: Tak
- Nie zawiera fosforanów: Tak
- W zestawie: -
- Jednostka zamówienia: 1 karton (6 butelek)

Nr art. 173276
GTIN 4015613761176