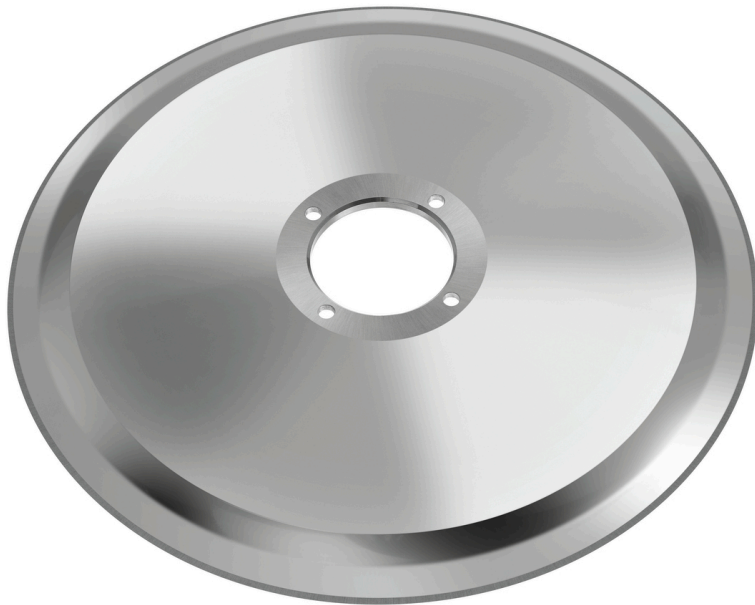


## Lame Basic 300

- ▶ Conçue pour : charcuterie
- ▶ Diamètre de la lame : 300 mm



### Description

La lame Basic 300 en acier inoxydable à tranchant lisse est adaptée à la trancheuse 300 Plus.

### Caractéristiques

- |                         |                         |
|-------------------------|-------------------------|
| • Matériau :            | Acier inoxydable        |
| • Remarque importante : | -                       |
| • Diamètre de la lame : | 300 mm                  |
| • Modèle de lame :      | Standard                |
| • Conçue pour :         | Charcuterie             |
| • Dimensions :          | L 300 x P 300 x H 21 mm |
| • Poids :               | 1,59 kg                 |

## Lame Basic 300

# Produits complémentaires

### Dégraissant F1L



- Contenance : 6 x 1 l
- Modèle : Liquide
- Conforme HACCP : Oui
- Sans chlore : Oui
- Sans phosphate : Oui
- Compris : -
- Unité de commande : 1 carton (6 bouteilles)

Code-No. 173276  
GTIN 4015613761176