

IF-91



300324

NEDERLANDS**Inhoudsopgave**

1. Veiligheid	86
1.1 Veiligheidsaanwijzingen	86
1.2 Symboolverklaring	89
1.3 Reglementair gebruik	90
2. Algemeen	91
2.1 Aansprakelijkheid en vrijwaring	91
2.2 Auteursrecht	91
2.3 Verklaring van Conformiteit	91
3. Transport, verpakking en bewaring	92
3.1 Controle bij aflevering	92
3.2 Verpakking	92
3.3 Bewaring	92
4. Specificaties	93
4.1 Technische Gegevens	93
4.2 Overzicht van onderdelen	94
5. Installatie en bediening	94
5.1 Installatie	94
5.2 Bediening	96
6. Reiniging	97
7. Afvalverwijdering	98

Bartscher GmbH
Franz-Kleine-Str. 28
D-33154 Salzkotten
Germany

Tel.: +49 (0) 5258 971-0
Fax: +49 (0) 5258 971-120



Lees voor het gebruik de gebruiksaanwijzing door en bewaar hem op een goed bereikbare plaats!

Deze gebruiksaanwijzing bevat de beschrijving van de installatie, de bediening en het onderhoud van het apparaat en dient als belangrijke informatiebron en naslagwerk.

De kennis en het in acht nemen van alle hier beschreven veiligheidsvoorschriften en instructies is een voorwaarde voor veilig en juist gebruik van het apparaat.

Daarom moeten de voor het toepassingsgebied van het apparaat geldende lokale voorschriften inzake ongevallenpreventie en algemene veiligheidsvoorschriften worden opgevolgd.

De gebruiksaanwijzing is een integraal onderdeel van het product en moet altijd binnen handbereik bewaard worden, zodat deze installatie-, bedienings-, onderhouds- en reinigingspersoneel er gebruik van kan maken.

Als u het apparaat overdraagt aan een derde dient u deze gebruiksaanwijzing ook mee te geven.

1. Veiligheid

Het apparaat is gemaakt volgens de laatste stand der techniek. Het kan echter een bron van gevaar vormen als het apparaat niet in overeenstemming met zijn bestemming gebruikt wordt.

Alle personen die het apparaat gebruiken, moeten zich houden aan de aanbevelingen en aanwijzingen uit deze gebruiksaanwijzing.

1.1 Veiligheidsaanwijzingen

- Het apparaat mag worden gebruikt door **kinderen vanaf 8 jaar** en door personen met fysieke, sensorische of verstandelijke beperkingen, met weinig ervaring en/of kennis, wanneer dit onder toezicht gebeurt of nadat zij zijn geïnstrueerd over veilig gebruik van het apparaat en zij begrijpen welke gevaren het gebruik van het apparaat met zich meebrengt. **Kinderen** mogen niet met het apparaat spelen. **Kinderen** mogen het apparaat niet schoonmaken of **onderhoud plegen**, tenzij ze ouder zijn dan 8 jaar en onder toezicht staan. **Kinderen jonger dan 8 jaar** mogen zich niet in de buurt van het apparaat en de aansluitingskabel bevinden.
- Laat het apparaat **nooit** zonder toezicht werken.
- Gebruik het apparaat uitsluitend in gesloten ruimten.
- Het apparaat is niet bestemd voor aansluiting op een tijdschakelaar of werking met een afstandsbediening.

- Het apparaat mag alleen gebruikt worden als het zich in goede technische en veilige staat bevindt.
- Voorkom dat kinderen in contact kunnen komen met verpakkingsmaterialen als plastic zakken en elementen van polystyreen.

Verstikkingsgevaar!

- Onderhoud- en reparatiewerkzaamheden mogen alleen door gekwalificeerde vaklui worden uitgevoerd, onder gebruikmaking van originele reserveonderdelen en accessoires. **Probeert u nooit zelf het apparaat te repareren!**
- Gebruik uitsluitend accessoires en onderdelen die door de fabrikant worden aanbevolen. De garantie vervalt als er andere accessoires worden gebruikt, ze kunnen gevaarlijk zijn voor de gebruiker, schade aan het apparaat veroorzaken en leiden tot lichamelijke letsel.
- Om gevaren te vermijden en om de optimale werking te garanderen mag het apparaat zonder uitdrukkelijke toestemming van de fabrikant niet veranderd of omgebouwd worden.



GEVAAR! Gevaar voor elektrische schokken!

Houd u aan onderstaande veiligheidsaanwijzingen om het gevaar te voorkomen.

- Let erop dat de voedingskabel niet in contact komt met warmtebronnen en scherpe randen. Laat de voedingskabel niet van de tafel of het aanrecht naar beneden hangen. Zorg ervoor dat niemand op de kabel kan stappen of erover kan struikelen.
- De voedingskabel niet knikken, pletten of knopen en altijd volledig uitrollen. Plaats het apparaat of andere voorwerpen nooit op de voedingskabel.
- Leg de voedingskabel niet op vloerbedekking of andere brandbare materialen. De voedingskabel niet bedekken. Houd de voedingskabel verwijderd van de werkplek en dompel hem niet onder in water of andere vloeistoffen.
- Controleer de voedingskabel regelmatig op beschadigingen. Het apparaat niet gebruiken wanneer de voedingskabel beschadigd is. Laat een beschadigde voedingskabel vervangen door de servicedienst of een gekwalificeerde elektricien om gevaar te voorkomen.

- Trek de voedingskabel altijd aan de stekker uit het stopcontact.
- Het apparaat nooit aan de voedingskabel verplaatsen, optillen of voortbewegen. Gebruik hiervoor de handgrepen van het apparaat.
- Maak de behuizing onder geen enkel beding open. Bij aanraking van de elektrische aansluitingen of veranderingen van de elektrische of mechanische constructie bestaat gevaar voor elektrische schokken.
- Dompel het apparaat, de voedingskabel en de stekker nooit onder in water of andere vloeistoffen; houd ze niet onder stromend water of en was de onderdelen van het apparaat niet af in de afwasmachine.
- Gebruik geen bijtende reinigingsmiddelen en zorg ervoor, dat er geen water in het apparaat komt.
- Het apparaat **nooit** bedienen met natte of vochtige handen of terwijl u op een natte vloer staat.
- Trek de stekker uit het stopcontact
 - als u het apparaat niet gebruikt;
 - als er tijdens het gebruik storingen optreden;
 - vóór reiniging van het apparaat.



WAARSCHUWING! Brand- of explosiegevaar!

Houd u aan onderstaande veiligheidsaanwijzingen om gevaar te voorkomen.

- Geen benzine of andere brandbare vloeistoffen of gas bewaren of gebruiken in de buurt van dit of een ander apparaat. Gassen kunnen brandgevaar of ontploffingen veroorzaken.
 - Maak het apparaat nooit schoon met brandbare vloeistoffen. De gassen die hierbij ontstaan, kunnen brandgevaar of ontploffingen veroorzaken.
 - Haal bij brand de stekker uit het stopcontact voordat u passende blusmiddelen gaat gebruiken. Zorg voor voldoende toevoer van frisse lucht.
- Opgelet:** Nooit blussen met water als de stekker nog in het stopcontact zit. **Gevaar voor elektrische schokken!**

1.2 Symboolverklaring

Belangrijke veiligheids- en technische instructies zijn in deze gebruiksaanwijzing aangeduid door symbolen. Deze instructies moeten bij het gebruik van dit apparaat absoluut in acht worden genomen om ongelukken, gevaar voor personen of materiële schade te vermijden.



GEVAAR!

Dit symbool wijst op direct gevaar dat kan leiden tot ernstig lichamelijk letsel of de dood.



WAARSCHUWING!

Dit symbool wijst op onveilige situaties die kunnen leiden tot zwaar lichamelijk letsel of de dood.



VOORZICHTIG!

Dit symbool wijst op de mogelijkheid van het ontstaan van onveilige situaties die kunnen leiden tot lichte verwondingen of beschadiging, storingen in de werking of vernietiging van het apparaat.



TIP!

Dit symbool wijst op adviezen en informatie waarmee de bediening van het apparaat efficiënt en storingsvrij blijft.

1.3 Reglementair gebruik

Veilige exploitatie van het apparaat is uitsluitend gewaarborgd bij gebruik dat in overeenstemming is met zijn bestemming en in lijn met de gegevens uit de gebruiksaanwijzing.

Alle technische handelingen, inclusief montage en onderhoud, mogen uitsluitend worden uitgevoerd door een gekwalificeerde klantenservice.

De **insectenverdelger** is **uitsluitend** bestemd voor toepassing in slaapkamers, woonruimten, restaurants, hotels en kantoren.

De **insectenverdelger is niet geschikt** voor toepassing in de open lucht, in schuren, stallen en vergelijkbare bouwsels.



VOORZICHTIG!

Elk gebruik van het apparaat voor andere en/of afwijkende doeleinden dan waarvoor het bestemd is, is verboden en wordt aangemerkt als niet in overeenstemming met zijn bestemming.

Alle vorderingen, ongeacht in welke vorm op de fabrikant en/of zijn gemachtigde met betrekking tot schade die is veroorzaakt door oneigenlijk gebruik, zijn uitgesloten.

Voor alle schade die is veroorzaakt door verkeerde bediening van het apparaat is alleen en uitsluitend de gebruiker aansprakelijk.

2. Algemeen

2.1 Aansprakelijkheid en vrijwaring

Alle gegevens en tips die zijn opgenomen in deze gebruiksaanwijzing zijn samengesteld rekening houdend met de geldende voorschriften, de actuele technische stand van zaken en onze langdurige inzichten en ervaring.

Ook de tekst van deze gebruiksaanwijzing is zo goed mogelijk vertaald. Wij zijn echter niet aansprakelijk voor eventuele fouten in de vertaling. Doorslaggevend is de bijgevoegde Duitse versie van deze gebruiksaanwijzing.

Het geleverde apparaat kan bij speciale bestellingen, aanvullende bestelopties of vanwege de nieuwste technische ontwikkelingen afwijken van de hier beschreven regels en grafische afbeeldingen.



VOORZICHTIG!

Lees deze gebruiksaanwijzing aandachtig door, voordat u handelingen verricht met het apparaat, met name voordat u het in gebruik neemt.

De producent is niet aansprakelijk voor de schade en gebreken die zijn ontstaan als gevolg van:

- het niet in acht nemen van de aanwijzingen voor bediening en reiniging;
- oneigenlijk gebruik;
- het aanbrengen van wijzigingen door de gebruiker;
- de toepassing van ongeoorloofde reserveonderdelen.

Wij behouden ons het recht voor om technische veranderingen in het product aan te brengen die leiden tot verbetering van de gebruikseigenschappen en de verdere ontwikkeling van het apparaat.

2.2 Auteursrecht

De gebruiksaanwijzing en de erin opgenomen teksten, tekeningen, foto's en andere afbeeldingen zijn auteursrechtelijk beschermd. Niets (ook gedeeltelijk) uit deze uitgave mag in ongeacht welke vorm worden verveelvoudigd, verwerkt en/of gepubliceerd zonder voorafgaande schriftelijke toestemming van de fabrikant. Overtreding van het bovenstaande verplicht tot schadevergoeding. Wij behouden ons het recht voor tot verdere vorderingen.



TIP!

De inhoudelijke gegevens, teksten, tekeningen, foto's en andere afbeeldingen vallen onder het auteursrechten het recht op de bescherming van de industriële eigendom. Ieder misbruik is strafbaar.

2.3 Verklaring van Conformiteit



Het apparaat beantwoordt aan de actuele EU-normen en richtlijnen. Dit bevestigen we in de EG-verklaring van Conformiteit. Indien gewenst, sturen we u graag de betreffende Verklaring van Conformiteit toe.

3. Transport, verpakking en bewaring

3.1 Controle bij aflevering

Als het apparaat afgeleverd is, onmiddellijk controleren of het compleet en zonder transportschade is. Als er duidelijk zichtbare transportschade is, het geleverde apparaat niet of alleen onder voorbehoud aannemen.

De schade opschrijven op de transportdocumenten/ het leveringsdocument van de leverancier. Vervolgens reclameren.

Verborgene gebreken onmiddellijk nadat ze zijn geconstateerd, reclameren, omdat eisen tot schadevergoeding alleen binnen de reclamatieperiode mogelijk zijn.

3.2 Verpakking

Gooi het verpakkingsmateriaal van het apparaat niet weg. U kunt het eventueel gebruiken voor het bewaren van het apparaat, bij een verhuizing of als u het apparaat bij eventuele schade aan ons servicepunt moet sturen. Verwijder voor de ingebruikname het buitenste en binnenste verpakkingsmateriaal volledig van het apparaat.



TIP!

Indien u de verpakking wilt weggoien, let dan op de in uw land geldende regels. Lever het verwerkbare verpakkingsmateriaal aan voor recycling.

Controleer of het apparaat en de accessoires compleet zijn. Indien er onderdelen ontbreken, neem dan contact op met onze Klantenservice.

3.3 Bewaring

Bewaar de gesloten verpakking tot de installatie en volgens de op de buitenkant aangebrachte plaats- en bewaringsmarkering.

Verpakte apparaten alleen als volgt bewaren:

- Niet buitenshuis bewaren.
- Droog en stofvrij bewaren.
- Niet blootstellen aan agressieve middelen.
- Tegen straling van de zon beschermen.
- Mechanische schokken vermijden.
- Bij langere bewaring (> 3 maanden) regelmatig de algemene toestand van alle bestanddelen en van de verpakking controleren. Indien nodig verbeteren of vernieuwen.

4. Specificaties

4.1 Technische Gegevens

Beschrijving	Insectenverdelger IF-91 voor wandmontage
Art. nr.:	300324
Materiaal behuizing:	chromnikkelstaal
Uitvoering:	1 UV-A neonbuis 18 W
Aansluitwaarde:	18 W / 230 V 50/60 Hz
Bereik:	9 m
Afmetingen:	B 360 x D 125 x H 236 mm
Afmetingen plakfolie:	B 330 x H 340 mm
Gewicht:	2,6 kg
Uitrusting:	1 plakfolie, bevestigingsmateriaal

Wijzigingen voorbehouden!

Extra uitrusting (niet meegeleverd!)



x5

Plakfolie IF-91

voor insectenverdelger IF-91

- 5 stuks
- Afmetingen: B 330 x H 340 mm

Art.nr.: 300327

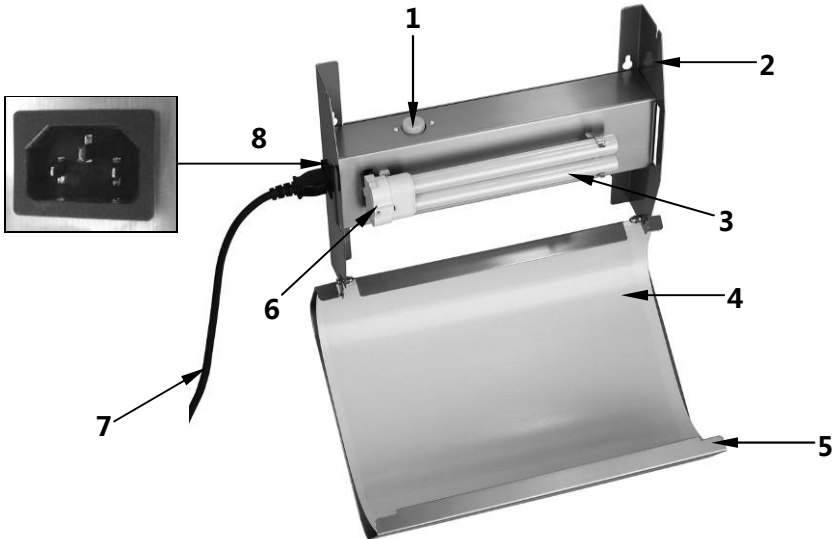


UV-A neonbuis

voor insectenverdelger IF-91

Art.nr.: 300330

4.2 Overzicht van onderdelen



- | | |
|-------------|--------------------------------|
| 1 Starter | 5 Beschermkap buis |
| 2 Steun | 6 Fitting neonbuis |
| 3 Neonbuis | 7 Aansluitkabel |
| 4 Plakfolie | 8 Stopcontact van het apparaat |

5. Installatie en bediening

5.1 Installatie

- Pak het apparaat uit en verwijder al het verpakkingsmateriaal.



VOORZICHTIG!

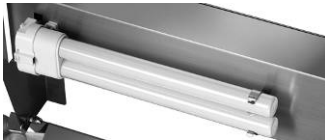
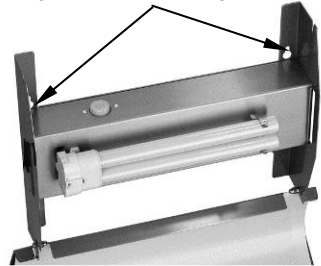
- Verwijder **nooit** het typeplaatje en waarschuwingsaanduidingen van het apparaat.
- Bevestig het apparaat **nooit** op een muur die is gemaakt van brandbare materialen.
- Hang het apparaat **nooit** op natte of vochtige plaatsen.
- Hang het apparaat **nooit** in de buurt van licht ontvlambare of brandbare materialen.
- Plaats geen brandbare vloeistoffen, gassen of andere brandbare voorwerpen in de buurt van het apparaat.

- Plaats het apparaat zo ver mogelijk van plaatsen waar zich mensen bevinden of waar eten wordt klaargemaakt of gepresenteerd.
- Plaats het apparaat in de buurt van de plekken waar de insecten de ruimte binnenkomen, maar niet op plaatsen waar luchtstromen of wind voorkomen.
- Bevestig het apparaat indien mogelijk op een hoogte van ongeveer 1,5 - 2 meter, op een halfbeschaduwde plaats in de ruimte.
- Plaats het apparaat zodanig dat de stekker vrij toegankelijk is, zodat het apparaat indien noodzakelijk snel kan worden losgekoppeld van het elektriciteitsnet.

Montage

- Het apparaat is bestemd voor wandmontage. Gebruik hiervoor het meegeleverde bevestigingsmateriaal.
- Markeer 2 plaatsen voor boorgaten op de gewenste hoogte op de muur op basis van de voorgeboorde gaten in het ophangplaatje met de fitting.
- Boor op de gemarkeerde plaatsen 2 gaten in de muur. Plaats de meegeleverde pluggen in de boorgaten, schroef hier de schroeven in en hang het apparaat hieraan op.

geboorde openingen



- Bevestig de meegeleverde neonbuis in de fitting.
- Plaats het meegeleverde folie op de beschermkap.
- Verwijder het beschermingsfolie van de plakfolie.
- Klap de beschermkap naar boven en bevestig hem in de hiervoor bestemde uitsparingen in het bovenste gedeelte van de steun.



Aansluiting



GEVAAR! Gevaar voor elektrische schokken!

Wanneer het apparaat niet juist is geïnstalleerd kan het lichamelijk letsel veroorzaken!

Vergelijk de gegevens van het lokale elektriciteitsnet met de technische gegevens van het apparaat (zie het typeplaatje) voordat u het installeert. Sluit het apparaat alleen aan wanneer deze volledig met elkaar overeenstemmen! Het apparaat mag uitsluitend aangesloten worden op correct geïnstalleerde, enkelvoudige geaarde stopcontacten.

- Elk elektrisch circuit van stopcontacten moet met minstens 16A afgezekerd worden. Sluit het toestel enkel direct op een wandstopcontact aan; verdelers of meervoudige stopcontacten mogen niet gebruikt worden.

5.2 Bediening

- Maak het apparaat voor het eerste gebruik schoon in overeenstemming met de aanwijzingen uit hoofdstuk 6 „Reiniging“.
- Steek de voedingskabel eerst in het stopcontact op de linkerzijkant van het apparaat en steek de stekker daarna in een geaard stopcontact.
- Het apparaat is uitgerust met een neonbuis met een vermogen van 18 W die blauw oplicht zodra de stekker in het stopcontact wordt gestoken.
- De insecten worden gelokt door het UV-licht en plakken vast op het plakfolie achter de lamp.
- Gebruik het apparaat niet bij heldere verlichting, omdat hierdoor de effectiviteit van het apparaat vermindert.
- Zet de insectenverdelger in slaapkamers 10 tot 20 minuten eerder aan dan andere lichtbronnen.



GEVAAR! Gevaar voor elektrische schokken!

Koppel het apparaat los van het elektriciteitsnet voordat u begint met de vervanging van de neonbuis en het plakfolie (trek de stekker eruit!).

Vervanging van de UV-A-neonbuis

Bij beschadiging van de neonbuis in de insectenverdelger kunt u hem eenvoudig vervangen door een nieuwe UV-A-buis (**Bartscher art.nr. 300330**).

Bij de vervanging handelt u als volgt:

- klap de beschermkap naar beneden om toegang te krijgen tot de neonbuis;
- trek de beschadigde neonbuis voorzichtig uit de fitting;

- plaats een nieuwe UV-A-neonbuis (**Bartscher art.nr.: 300330**);
- haak de beschermkap opnieuw in de uitsparingen op de steun;
- sluit indien nodig het apparaat aan op het elektriciteitsnet.

Vervanging plakfolie



Vervang het plakfolie uit hygiënische overwegingen regelmatig.

Bij de vervanging handelt u als volgt:

- verwijder de beschermkap en trek het plakfolie los;
 - plaats nieuw plakfolie en verwijder het beschermingsfolie;
 - haak de beschermkap opnieuw in de uitsparingen op de steun;
 - na deze handelingen kunt u het apparaat weer normaal gebruiken.
- Koppel het apparaat los van het stopcontact (trek de stekker eruit!) als u het niet meer gebruikt.
 - Als u het apparaat langere tijd niet gebruikt, verwijder dan het plakfolie van het apparaat. Reinig het apparaat volgens de aanwijzingen uit hoofdstuk 6 „**Reiniging**“. Bewaar het apparaat op een droge, schone plaats die beschermd is tegen vorst, zonnestralen en kinderen. Plaats geen zware voorwerpen op het apparaat.

6. Reiniging



VOORZICHTIG!

Koppel het apparaat los van het elektriciteitsnet (trek de stekker eruit!) voordat u begint met schoonmaken. Wacht tot het apparaat is afgekoeld.

Het apparaat is niet geschikt om met een directe waterstraal af te spoelen. In verband hiermee mag u geen hogedruk waterstraal gebruiken om het apparaat te reinigen!

Zorg ervoor dat er geen water in het apparaat kan komen.



VOORZICHTIG!

Gebruik nooit agressieve schoonmaakmiddelen, zoals bijv. schuurmiddel, alcohol bevattende of alkalische reinigingsmiddelen, verdunmiddel of benzine, die het oppervlak van het toestel kunnen beschadigen.

- Maak het apparaat regelmatig schoon.
- Veeg de beschermkap en de steun schoon met een zacht, vochtig doekje.
- Maak de neonbuis schoon, omdat zelfs een dun laagje stof de lichtstraling vermindert. Neem de buis uit de fitting en maak hem schoon met behulp van een zacht, vochtig doekje. Draai uit veiligheidsoverwegingen de neonbuis pas terug in de fitting als hij volledig droog is.
- Gebruik na het reinigen een zacht, droog doekje om het oppervlak droog te maken en te polijsten.

7. Afvalverwijdering

Oude apparaten

Het gebruikte apparaat moet worden verwijderd in overeenstemming met in uw land geldende voorschriften. Aanbevolen wordt om contact op te nemen met een bedrijf dat gespecialiseerd is in verwijdering.



WAARSCHUWING!

Om misbruik en de daaraan verbonden gevaren te voorkomen, maakt u uw oude apparaat vóór de verwijdering onbruikbaar. Het apparaat uit het stopcontact halen en de aansluitkabel uit het apparaat verwijderen.

- ❖ **Neonbuizen (energiezuinige) moeten apart worden ingezameld. Vraag om meer informatie bij het gemeentelijke afvalbedrijf.**



VOORZICHTIG!



Bij de verwijdering van het apparaat dient u de in uw land geldende voorschriften in acht te nemen.