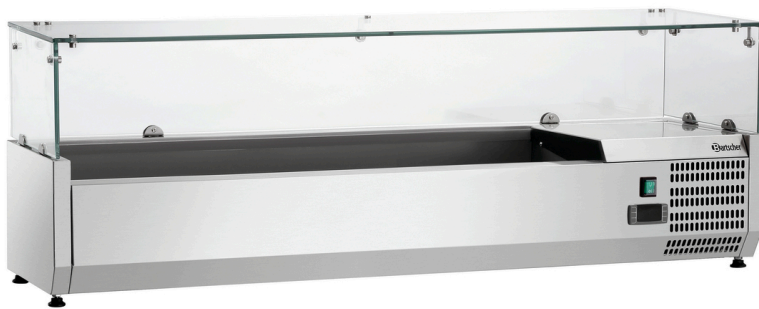


## Kühlaufsatz GL4-1401



- ▶ Aufnahmefähigkeit GN:
  - ✓ 6 x 1/4 GN
  - ✓ Tiefe GN-Behälter max.: 150 mm
- ▶ Lieferung ohne GN-Behälter

### Beschreibung

Hygienisch und sauber – Glasaufsatz als Hustenschutz

### Features

- |                                     |                                     |
|-------------------------------------|-------------------------------------|
| • Frontscheibe:                     | Abgekantet                          |
| • Anschlusswert:                    | 0,194 kW   230 V   50 Hz            |
| • Material:                         | Chromnickelstahl                    |
|                                     | Glas                                |
| • Inklusive:                        | 6 Stege: Länge 264 mm, Breite 25 mm |
|                                     | 4 Stege: Länge 181 mm, Breite 25 mm |
| • Sicherheitsglas:                  | Ja                                  |
| • Wichtiger Hinweis:                | -                                   |
| • Art der Verglasung:               | 1-fach-Verglasung                   |
| • Maße Glasaufsatz:                 | B 1390 x T 330 x H 195 mm           |
| • Temperaturbereich:                | 0 °C bis 10 °C                      |
| • Steuerung:                        | Elektronisch                        |
|                                     | Knopf                               |
| • Glasaufsatz Ausführung Rückseite: | Offen                               |
| • Kontrollleuchte:                  | Ein/Aus                             |
| • Temperaturregelung:               | Digital                             |
| • Klimaklasse:                      | N                                   |

▶ Weiter auf der nächsten Seite

## Kühlaufsatz GL4-1401

- Kühlung: Statisch
- Kühlmittel: R290 / 0,030 kg
- Digital-Anzeige: Ja
- Beleuchtung: -
- Anlieferungszustand: Bausatz (einfache Montage)
- Tiefe GN-Behälter max.: 150 mm
- Automatische Abtaufunktion: Ja
- Tauwasserverdunstung: Ja
- Ein-/Ausschalter: Ja
- Aufnahmefähigkeit GN: 6 x 1/4 GN
- Eigenschaften: Kälteaggregat mit Kühlwanne
- Ausführung: Mit Glasaufsatz
- Nicht im Lieferumfang enthalten: GN-Behälter
- Maße: B 1.400 x T 335 x H 459 mm
- Gewicht: 37,4 kg

