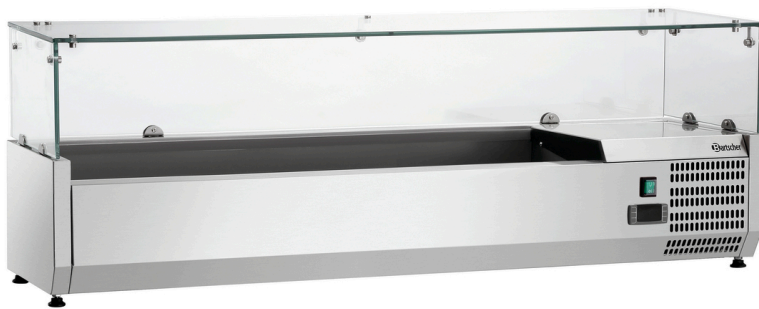


Présentoir réfrigéré GL4-1401



- ▶ Contenance GN :
 - ✓ 6 x 1/4 GN
 - ✓ Profondeur max. du récipient GN : 150 mm
- ▶ Fourni sans récipient GN

Description

Hygiénique et propre - protection en verre contre les postillons

Caractéristiques

• Vitre frontale :	Plié
• Puissance :	0,194 kW 230 V 50 Hz
• Matériau :	Acier au nickel-chrome Verre
• Compris :	6 barreaux : longueur 264 mm, largeur 25 mm 4 barreaux : longueur 181 mm, largeur 25 mm
• Verre trempé :	Oui
• Remarque importante :	-
• Type de vitrage :	Simple vitrage
• Dimensions vitrine verre :	L 1390 x P 330 x H 195 mm
• Plage de température :	de 0 °C à 10 °C
• Commande :	Électronique Bouton
• Type de vitrine en verre à l'arrière :	Ouvert
• Témoin lumineux de contrôle :	Marche/arrêt
• Réglage de la température :	Numérique
• Classe de climat :	N

▶ Continuer à la page suivante

Présentoir réfrigéré GL4-1401

- Réfrigération : Statique
- Réfrigérant : R290 / 0,030 kg
- Affichage numérique : Oui
- Éclairage : -
- État lors de la livraison : Kit (montage facile)
- Profondeur max. du récipient GN : 150 mm
- Fonction de décongélation automatique : Oui
- Évaporation de l'eau de condensation : Oui
- Interrupteur de marche/arrêt : Oui
- Contenance GN : 6 x 1/4 GN
- Propriétés : Système de refroidissement avec cuve réfrigérée
- Modèle : Avec vitrine en verre
- Non fourni : Récipients GN
- Dimensions : L 1 400 x P 335 x H 459 mm
- Poids : 37,4 kg

