

Направляющая KST2200 Plus



▶ Рассчитано для варочной станции KST2200 Plus



Описание

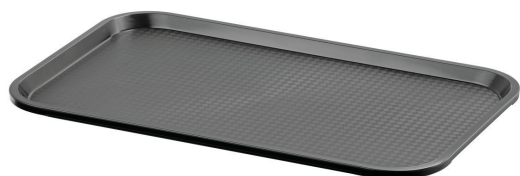
Удобная для клиентов горка для подносов подходит для варочной станции KST2200 Plus.

Особенности

- | | |
|----------------------|----------------------------|
| • В комплекте: | Материал для прикрепления |
| • Материал: | CNS 18/10 |
| • Важная информация: | - |
| • Габариты: | Ш 1 100 x Г 345 x В 130 мм |
| • вес: | 4,1 кг |

Направляющая KST2200 Plus Дополнительные аксессуары

Поднос GN110-S



- Цвет: Черный
- Важная информация: -
- Пригодна для посудомоечной машины: да
- Возможность штабелирования: да
- Габариты поверхности установки: Ш 495 x Г 290 мм

Артикул 701053
GTIN 4015613695303

Поднос KN45350-HG



- Цвет: Светло-серый
- Исполнение поверхности размещения: Структурированное
- Возможность штабелирования: да
- Пригодна для посудомоечной машины: да
- Характеристики: -

Артикул 701054
GTIN 4015613695310