

Glissière à plateaux KST2200 Plus



► Pour le poste de cuisson KST2200 Plus



Description

Glissière à plateaux facile à utiliser par les clients et adaptée au poste de cuisson KST2200 Plus.

Caractéristiques

• Compris :	Matériel de fixation
• Matériau :	CNS 18/10
• Remarque importante :	-
• Dimensions :	L 1 100 x P 345 x H 130 mm
• Poids :	4,1 kg

Glissière à plateaux KST2200 Plus

Produits complémentaires

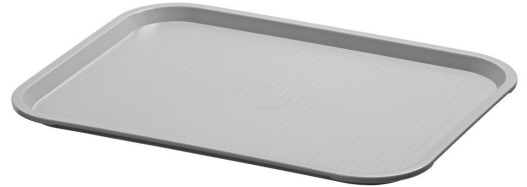
Plateau GN110-S



- Couleur : Noir
- Remarque importante : -
- Lavable en machine : Oui
- Empilable : Oui
- Dimensions du fond : L 495 x P 290 mm
- Type de surface : Structuré
- Format normalisé : GN 1/1

Code-No. 701053
GTIN 4015613695303

Plateau KN45350-HG



- Couleur : Gris clair
- Type de surface : Structuré
- Empilable : Oui
- Lavable en machine : Oui
- Propriétés : -
- Matériau : Plastique (polypropylène)
- Remarque importante : -

Code-No. 701054
GTIN 4015613695310