

Конвекционная печь AT120



- ▶ До 4x 438x 315мм
- ▶ Расстояние между вставками: 70мм
- ▶ С грилем
- ▶ С увлажнением
 - ✓ Фиксированное подключение воды 3/4"
- ▶ Двойное остекление дверей
- ▶ Направляющие, извлекаемые
- ▶ Количество вентиляторов: 2

Описание

Серия AT: умный повар для гриля, жарки и запекания. Пар до 300градусов— серия AT гарантирует вам многообразные функции мощной конвекционной печи с циркуляцией горячего воздуха.

Особенности

- Мощность: 2,7 кВт | 230 В | 50/60 Гц
- Подключение приборов: Готово к сборке
- Диапазон температуры: 50 °C до 300 °C
- Управление: Ручка
- Функции: Циркулирующий воздух
Функция гриля
Увлажнение
- Вид вставки: Поперек
- Количество вставок: 4
- Расстояние между вставками: 70 мм
- Таймер: 0 до 120 минут
- Материал рабочей камеры: Нержавеющая сталь
- Подключение воды: 3/4"
- В комплекте: 4 противня
- Светодиодная индикация: -
- Регулирование температуры: Бесступенчатое
- Скорость вентилятора: 1 уровень

▶ Продолжение на следующей странице

Конвекционная печь AT120

- Количество программ приготовления: 1
- Количество этапов приготовления: 1
- Количество вентиляторов: 2
- Мощность гриля: 2 кВт
- Серия: AT
- Таймер: да
- Внутреннее освещение: да
- Формат вставки: 438 x 315 мм
- Материал: Нержавеющая сталь
- Важная информация: -
- Тип защиты: IPX3
- Внутренние размеры: Ш 460 x Г 375 x В 360 мм
- Контрольная лампа: Конвекция
Функция гриля
Увлажнение
Время
- Свойства: Двойное остекление дверей
Закругленная внутренняя камера
Направляющие, извлекаемые
Звуковой сигнал по истечении времени
- Термостат: да
- Выключатель: нет
- Время разогрева: Ок. 8 минут (150°C)
- Габариты: Ш 600 x Г 610 x В 580 мм
- вес: 40 кг



Конвекционная печь AT120

Дополнительные аксессуары

Рукавицы для печи 300



- Характеристики: С защитой от пламени
С петелькой
Толщина материала: 640 г/м²
- Материал: 100% хлопок (наружная сторона)
- Цвет: Черный

Артикул A500510
GTIN 4015613735467

Рукавицы для печи 370



- Характеристики: С защитой от пламени
С петелькой
Толщина материала: 640 г/м²
- Материал: 100% хлопок (наружная сторона)
- Цвет: Черный

Артикул A500511
GTIN 4015613735474

Рукавицы для печи 420



- Характеристики: С защитой от пламени
С петелькой
Толщина материала: 640 г/м²
- Материал: 100% хлопок (наружная сторона)
- Цвет: Черный

Артикул A500512
GTIN 4015613735481

Рукавицы для печи 600



- Характеристики: С защитой от пламени
С петелькой
Толщина материала: 640 г/м²
- Материал: 100% хлопок (наружная сторона)
- Цвет: Черный

Артикул A500513
GTIN 4015613735498

Конвекционная печь AT120

Дополнительные аксессуары

Соединительная рама AT90-120

STAINLESS STEEL



- **Материал:** Нержавеющая сталь
- **Важная информация:** -
- **Рассчитано для:** Конвекционные печи AT90
Конвекционных печей AT120
- **Габариты:** Ш 598 x Г 536 x В 55 мм
- **вес:** 2 кг

Артикул 115086
GTIN 4015613730073

Подставка AT90-120VR

STAINLESS STEEL



- **Вид вставки:** Поперек
- **Количество вставок:** 4
- **Регулировка высоты:** 585 мм до 605 мм
- **Ножки с регулированием по высоте:** да
- **Основание:** нет
- **Цвет:** Серебристый

Артикул 115083
GTIN 4015613729992

Подставка AT90-120

STAINLESS STEEL



- **Вид вставки:** Поперек
- **Количество вставок:** 4
- **Регулировка высоты:** 843 мм до 863 мм
- **Формат вставки:** 438 x 315 мм
- **Ножки с регулированием по высоте:** да
- **Основание:** нет

Артикул 115084
GTIN 4015613730011

Щипцы для тостов 100

STAINLESS STEEL



- **Материал:** Нержавеющая сталь
- **Важная информация:** -
- **Габариты:** Ш 101 x Г 340 x В 70 мм
- **вес:** 0,24 кг

Артикул A151301
GTIN 4015613753119

Конвекционная печь AT120

Дополнительные аксессуары

Противень 433x333-ST



- Кромка: 4 стороны
- Силиконовое покрытие: нет
- Толщина материала: 0,8 мм
- Термостойкость до: 260 °С
- Перфорация: нет
- Материал: Нержавеющая сталь
- Важная информация: -

Артикул 100404
GTIN 4015613734644

Противень 433x333-SI



- Кромка: 4 стороны
- Силиконовое покрытие: да
- Толщина материала: 1,5 мм
- Термостойкость до: 260 °С
- Материал: Алюминий
- Важная информация: -
- Перфорация: нет

Артикул 100405
GTIN 4015613734651

Противень 433x333-AL



- Кромка: 4 стороны
- Силиконовое покрытие: нет
- Толщина материала: 1,5 мм
- Перфорация: нет
- Термостойкость до: 260 °С
- Материал: Алюминий
- Важная информация: -

Артикул 100406
GTIN 4015613734668

Противень перфорированный 433x333-SI



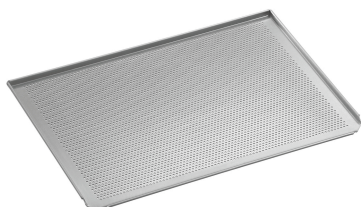
- Диаметр перфорации: 3 мм
- Кромка: 3 стороны
- Силиконовое покрытие: да
- Толщина материала: 1,5 мм
- Перфорация: да
- Термостойкость до: 260 °С
- Материал: Алюминий

Артикул 100407
GTIN 4015613734675

Конвекционная печь AT120

Дополнительные аксессуары

Противень перфорированный 433x333-AL



- Диаметр перфорации: 3 мм
- Кромка: 3 стороны
- Силиконовое покрытие: нет
- Толщина материала: 1,5 мм
- Перфорация: да
- Термостойкость до: 260 °С
- Материал: Алюминий

Артикул 100408
GTIN 4015613734682

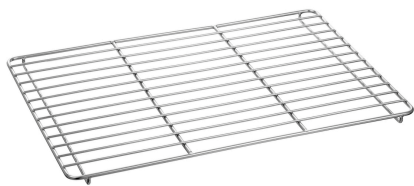
Противень AT90120



- Кромка: 4 стороны
- Силиконовое покрытие: нет
- Толщина материала: 1,7 мм
- Перфорация: нет
- Термостойкость до: 300 °С
- Материал: Нержавеющая сталь
- Важная информация: -

Артикул 786008
GTIN 4015613805351

Решётка AT90120



- Материал: Нержавеющая сталь
- Важная информация: -
- Формат GN: Нет
- Габариты: Ш 435 x Г 316 x В 15 мм
- вес: 0,7 кг

Артикул 786010
GTIN 4015613815282