



Cafetera automática KV1 Instrucciones para la limpieza

KV1: Instrucciones para el uso diario:

Los siguientes consejos le permitirán cuidar y utilizar de manera óptima nuestra Cafetera automática KV1. Sin embargo, tenga en cuenta que estas indicaciones son solo una pequeña parte del propio manual de instrucciones de uso. Por lo tanto, rogamos que lea con atención y siga las instrucciones de seguridad incluidas en nuestro manual de uso.

En principio, una higiene constante en el funcionamiento diario solo puede garantizarse si la máquina se limpia a diario. Por esta razón, recomendamos realizar una limpieza completa después de aproximadamente 180 preparaciones u 80 enjuagues activados. También se debe considerar la limpieza del contenedor para los posos de café.

Ambas funciones de enjuague que siguen se utilizan para una limpieza rápida y superficial de la máquina en 30 segundos. Para realizar una limpieza más intensiva, recomendamos programas de limpieza que se pueden encontrar en el Menú en el apartado Mantenimiento.

Enjuague de la unidad de preparación

Durante este proceso de enjuague, la unidad de preparación se enjuaga con agua durante aproximadamente 30 segundos para eliminar la suciedad superficial.



Enjuague la unidad de preparación utilizando esta opción. El proceso de enjuague se completa al cabo de aprox. 30 segundos.

Enjuague del sistema de leche

Durante este proceso de enjuague, el sistema de leche se enjuaga con agua durante aproximadamente 30 segundos para eliminar la suciedad superficial.



El sistema de leche se puede enjuagar utilizando esta opción.

Menú – Mantenimiento:

Limpeza de la unidad de preparación:



Presione el botón "Menu/OK", seleccione Mantenimiento y confirme con "Menu/OK".



Seleccione la opción "Unidad de preparación" y confirme con „Menu/OK“.



Una vez presionado "Unidad de preparación" aparece una información gráfica. Ahora debe presionar "Menu/OK" para continuar.



Saque la bandeja de goteo y vacíela.



Vuelva a colocar la bandeja de goteo en la máquina.



Presione "Menu/OK" para continuar.



Pantalla: limpieza previa.



Abra la tapa del molinillo y agregue una pastilla de limpieza. Cierre la tapa y presione "Menu/OK".



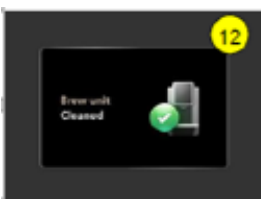
Limpeza



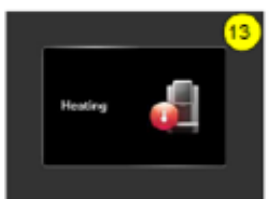
Lave la bandeja de goteo con agua tibia.



Vuelva a colocar la bandeja de goteo en la máquina.



El ciclo de limpieza completado.

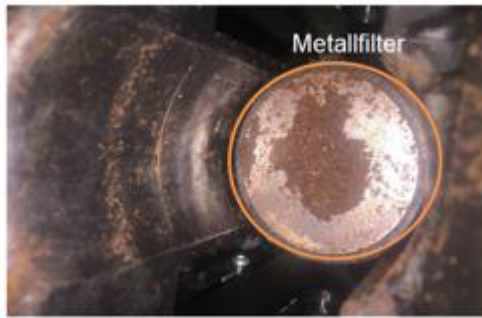


Pre calentamiento



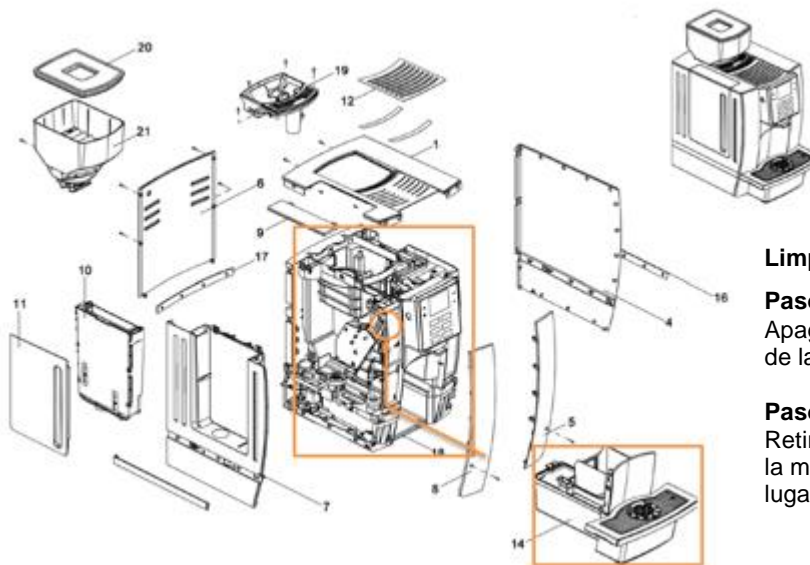
Una vez finalizada la limpieza, la máquina pasa al modo "Lista"

Limpieza del filtro de metal:



Filtro de metal:

- Un uso prolongado puede causar que los residuos de café molido puedan acumularse en el filtro de metal de la unidad de preparación. Estos deben eliminarse con frecuencia.
- Si estos residuos no se eliminan a tiempo, pueden provocar una presión excesiva.



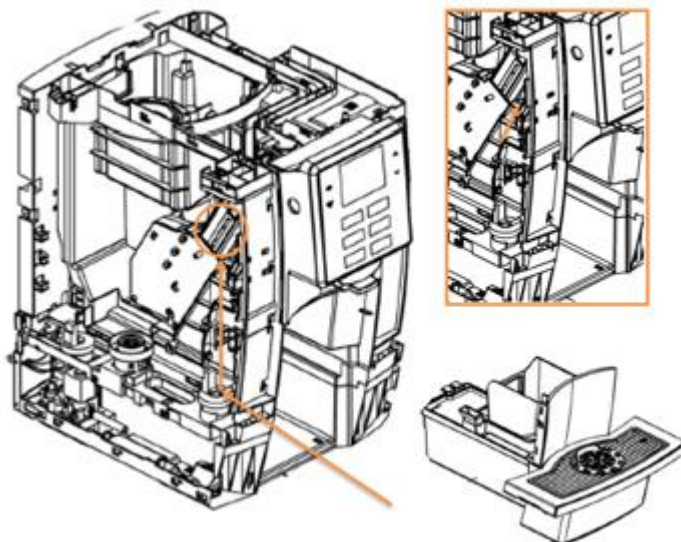
Limpieza del filtro de metal:

Paso 1:

Apague la máquina por completo y desconéctela de la fuente de alimentación.

Paso 2:

Retire la inserción entera de bandeja de goteo de la máquina. El filtro de metal se encuentra en un lugar marcado.



Paso 3:

Limpie el filtro de metal alcanzando cuidadosamente con la mano y el paño a través de la abertura frontal (vea la figura).

Paso 4:

Tan pronto como el filtro esté limpio, se puede insertar la bandeja de goteo nuevamente y encender la máquina.

Indicación:

Recomendamos realizar este proceso junto con los pasos de limpieza restantes para garantizar una limpieza integral.

Limpeza del sistema de leche

Para que el sistema de leche funcione correctamente, debe limpiarse diariamente, siempre cuando se prepara la leche.



Vaya a Menú y seleccione "Mantenimiento" y presione el botón "Menu/OK".



Seleccione "Sistema de leche" y presione "Menu/OK".



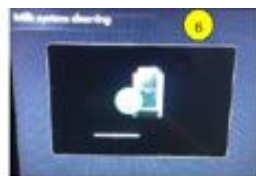
Coloque en la taza la manguera de leche con un producto de limpieza.



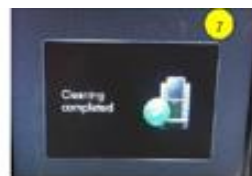
Limpeza



Llene la taza con agua limpia.



Limpeza



Limpeza finalizada.



Listo para el uso.

El espumador de leche también debe desmontarse y limpiarse todos los días para garantizar un funcionamiento óptimo y una higiene total.

El espumador de leche se puede quitar y desmontar para una limpieza manual.



Retire el espumador de leche de la cafetera.



Limpe el espumador de leche.



Descalcificación de la máquina:

Con el paso del tiempo, se acumulan los depósitos en el sistema de agua, especialmente en el calentador. Si los depósitos de cal no se eliminan a tiempo, el flujo de calor y el rendimiento del flujo de agua pueden empeorar significativamente. Esto puede provocar la disminución de temperatura de la bebida o un nivel de llenado inadecuado. Una vez alcanzado un nivel que requiera de descalcificación, los siguientes mensajes aparecen automáticamente y de manera cambiante en la pantalla: "Se requiere descalcificación", "Presione el engrague".



Abra el Menú mantenimiento y seleccione "Mantenimiento".



Abra el Menú mantenimiento y seleccione "Descalcificación".



Retire la bandeja de goteo y vacíela.



Vuelva a colocar la bandeja de goteo en la máquina.



Presione "Menu/OK" para continuar.



Disuelva completamente una cantidad correcta de descalcificador en 1000 ml de agua limpia. A continuación, agregue esta solución al tanque de agua y vuelva a colocar el tanque de agua. Indicación: No es necesario cambiar de una conexión permanente de agua a un tanque de agua.



Descalcificación



Retire la bandeja de goteo y vacíela.



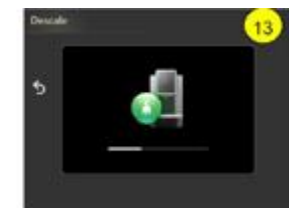
Vuelva a colocar la bandeja de goteo en la máquina.



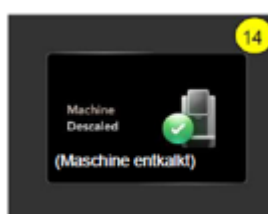
Retire el tanque de agua nuevamente y límpielo a fondo. A continuación, vuelva a llenar el tanque de agua con agua potable fresca y conéctelo nuevamente a la máquina.



Presione "Menu/OK" para continuar.



Descalcificación



Descalcificación completada.



Listo para el uso.

Recomendamos vaciar el sistema de agua en las siguientes situaciones:

1. La cafetera no se utiliza durante mucho tiempo
2. La máquina es transportada

Vaciar con una conexión permanente de agua:



Abra el Menú y seleccione "Máquina".



Seleccione "Restablecer la configuración de fábrica" y confirme.



Seleccione "Vaciar sistema" y confirme.



Desconecte el agua del grifo.



Presione "Menu/OK".



Vacíe el sistema.

Vaciado con un tanque de agua:



Abra el Menú y seleccione "Máquina".



Seleccione "Restablecer la configuración de fábrica" y confirme.



Seleccione "Vaciar el sistema" y confirme.



Retire el tanque de agua.



Presione "Menu/OK"



Vacíe el sistema.