

Cocina a gas 6F, HE 2/1GN, NS



Descripción

Gracias a su robusto diseño de acero inoxidable CNS 18/10 de alta calidad, la serie 900 Master es la elección ideal para las cocinas profesionales modernas con elevados requisitos. De calidad superior, flexible y potente.

Características

• Potencia nominal del horno:	5,6 kW 400 V 3 NAC
• Rango de temperatura:	70 °C a 300 °C
• Tipo:	Aparato de pie
• Material:	Acero inoxidable 18/10
• Tipo de gas:	Gas natural H (20 mbar) Inyectores para gas licuado (50 mbar) e inyectores de gas natural L (20 mbar) incluidos
• Quemador de gas:	Fogones con dos circuitos
• Indicación importante:	-
• Potencia nominal:	37,5 kW
• Patas de altura ajustable:	Sí
• Frecuencia:	50/60 Hz
• Modo de encendido:	Encendido manual
• Características:	Fogones con bandeja de recogida extraíble
• Disposición de superficies de cocción:	1 x 3,5 kW, 2 x 5 kW, 3 x 8 kW
• Incluye:	-
• Serie:	900
• Tipo de horno:	Eléctrico

▶ Continúa en la siguiente página



- ▶ 6 zonas de cocción
 - ✓ 1 x 3,5kW
 - ✓ 2 x 5kW
 - ✓ 3 x 8kW



- ▶ Horno eléctrico
 - ✓ Potencia: 5,6kW
 - ✓ Formato: 2/1 GN
 - ✓ Medidas: an. 655 x prof. 550 x al. 300mm

- ▶ Armario neutro
 - ✓ Medidas: an. 345 x prof. 835 x al. 470mm



- ▶ Rendimiento óptimo mediante quemadores de doble círculo



- ▶ Fácil de limpiar
 - ✓ Pozillos de quemador con bandeja de goteo extraíble

Cocina a gas 6F, HE 2/1GN, NS

- Modo de funcionamiento: Eléctrico / gas
- Tipo de superficies de cocción: Gas
- Número de superficies de cocción: 6
- Medidas horno: an. 655 x prof. 550 x al. 300 mm
- Tipo de montaje bajo encimera: Puerta oscilante
- Medidas subestructura: an. 345 x prof. 835 x al. 470 mm
- Gastronorm: 2/1 GN
- Ajuste de altura: 900 mm a 950 mm
- Medidas: an. 1.200 x prof. 900 x al. 900 mm
- Peso: 186,6 kg



Cocina a gas 6F, HE 2/1GN, NS

Productos complementarios

Placa de parrilla 900-R



- Modelo superficie de asado: Ranurada
- Con canal recoge grasas: Sí
- Material: Hierro fundido
- Indicación importante: -
- Medidas: an. 390 x prof. 390 x al. 17 mm
- Peso: 10,6 kg

Código: 296051
GTIN 4015613676920

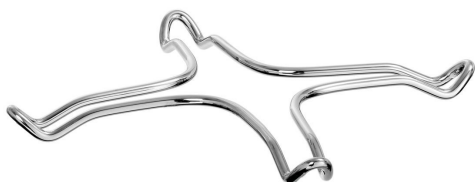
Plancha 900-G



- Modelo superficie de asado: Lisa
- Con canal recoge grasas: Sí
- Material: Hierro fundido
- Indicación importante: -
- Medidas: an. 390 x prof. 390 x al. 19 mm
- Peso: 10,8 kg

Código: 296056
GTIN 4015613676937

Tapa de quemador para ollas pequeñas



- Indicación importante: -
- Medidas: an. 260 x prof. 260 x al. 18 mm
- Peso: 0,3 kg

Código: 296086
GTIN 4015613676906

Ruedas 4S900



- Ruedas: 4 ruedas giratorias, 2 con freno
- Diámetro ruedas: 125 mm
- Capacidad de carga máx. cada una: 100 kg
- Material: Plástico
Recubrimiento de goma
- Indicación importante: -

Código: 295088
GTIN 4015613680804

Cocina a gas 6F, HE 2/1GN, NS

Productos complementarios

Bandeja 2/1GN, 20 mm

CNS
18/10



- Indicación importante: -
- Apilable: Sí
- Diseño: Sin perforación
- Borde reforzado: Sí
- Profundidad cubeta: 20 mm
- Gastronorm: 2/1 GN
- Capacidad: 6,9 litro(s)

Código: A101181
GTIN 4015613271699

Bandeja 2/1GN, 40 mm

CNS
18/10



- Apilable: Sí
- Diseño: Sin perforación
- Borde reforzado: Sí
- Características: -
- Profundidad cubeta: 40 mm
- Gastronorm: 2/1 GN
- Material: Acero inoxidable 18/10

Código: A101182
GTIN 4015613271705

Bandeja 2/1GN, 65 mm

CNS
18/10



- Apilable: Sí
- Diseño: Sin perforación
- Borde reforzado: Sí
- Características: -
- Profundidad cubeta: 65 mm
- Gastronorm: 2/1 GN
- Material: Acero inoxidable 18/10

Código: A101183
GTIN 4015613271712

Termómetro D3000 KTP

STAINLESS
STEEL



- Control: Electrónico
- Profundidad de inserción: 120 mm
- Campo de utilización: Grandes cocinas
Cámaras frigoríficas
Cámaras congeladoras
Salas refrigeradas
- Rango de temperatura: -50 °C a 300 °C

Código: 293043
GTIN 4015613664255

Cocina a gas 6F, HE 2/1GN, NS

Productos complementarios

Limpiador F1L, juego de 2 unidades



- Diseñado para: Suciedad persistente, especialmente en el área de la cocina
Limpieza de grill y hornos de vapor combinados (sin sistema de limpieza)
- Capacidad: 2 x 1 litros
- Diseño: Líquido
Altamente concentrado

Código: 173078
GTIN 4015613731926

Limpiador intensivo F1L, juego de 2 unidades



- Cantidad de unidades de pedido: 1 cartón (2 botellas)
- Capacidad: 2 x 1 litros
- Valor ph: 14
- Conforme con HACCP: Sí
- Exento de cloro: Sí
- Exento de fosfatos: Sí
- Incluye: 1 cabezal rociador

Código: 173080
GTIN 4015613731933

Manoplas de cocina 300



- Color: Negro
- Lavable: No
- Resistente a temperaturas hasta: 250 °C
- Longitud: 300 mm
- Características: Con retardante de llama
Con retardante de llama
Densidad del material: 640 g/m²

Código: A500510
GTIN 4015613735467

Manoplas de cocina 370



- Características: Con retardante de llama
Con retardante de llama
Densidad del material: 640 g/m²
- Color: Negro
- Lavable: No
- Resistente a temperaturas hasta: 250 °C
- Longitud: 370 mm

Código: A500511
GTIN 4015613735474

Cocina a gas 6F, HE 2/1GN, NS

Productos complementarios

Manoplas de cocina 420



- Características: Con retardante de llama
Con retardante de llama
Densidad del material: 640 g/m²
- Color: Negro
- Lavable: No
- Resistente a temperaturas hasta: 250 °C
- Longitud: 420 mm

Código: A500512
GTIN 4015613735481

Manoplas de cocina 600

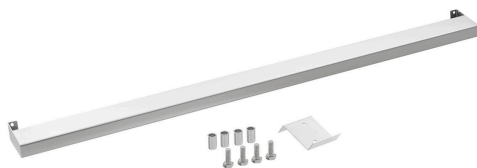


- Características: Con retardante de llama
Con retardante de llama
Densidad del material: 640 g/m²
- Color: Negro
- Lavable: No
- Resistente a temperaturas hasta: 250 °C
- Longitud: 600 mm

Código: A500513
GTIN 4015613735498

Barandilla de cocina 900-1200

STAINLESS
STEEL



- Material: Acero inoxidable
- Capacidad de carga máx.: 15 kg
- Profundidad de la superficie de apoyo: 60 mm
- Incluye: 1 plantilla de perforación
Material de fijación
- Indicación importante: Juego de montaje

Código: 295203
GTIN 4015613850283