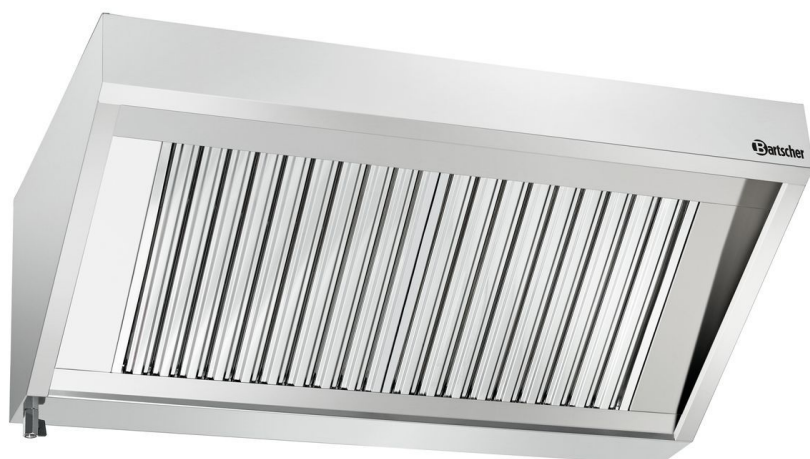


## Вытяжной настенный зонт 700, B1300



### Описание

### Особенности

- |  |  |
|--|--|
| • Материал:  | CNS 18/10  |
| • Количество двигателей вентилятора / выходов отработанного воздуха: | 1  |
| • Режим работы:  | Вытяжка воздуха  |
| • Важная информация:   | Ввод в эксплуатацию возможен только с дополнительным регулятором |
| • Вид монтажа:   | Настенный  |
| • Мощность мотора:   | 184 Вт   |
| • Регулировка вентилятора:   | Внешним регулятором  |
| • С Мотор:   | да   |
| • Вырез для двигателя:   | 232 x 208 мм   |
| • Макс. расход воздуха:  | 1200 м <sup>3</sup> /ч   |
| • Защитный фильтр пламени:   | Тип А  |
| • Количество фильтров:   | 2  |
| • Материал фильтра:  | CNS 18/10  |
| • Тип защиты:  | IP44   |
| • Освещение:   | Да   |
| • Лампы (количество + Вт):   | 1 x 18 Вт  |

▶ Продолжение на следующей странице

## Вытяжной настенный зонт 700, B1300

• Поставляется по запросу:

Кожух потолка

Другие размеры

Кожух стен серии 1100

• Свойства:

Освещение без ослепления встроено с крышкой, защищающей от жира

Держатель фильтра с дополнительным каналом сбора жира

-

• В комплекте:

• Мощность:

0,202 кВт | 230 В | 50-60 Гц

• Габариты:

Ш 1 300 x Г 700 x В 450 мм

• вес:

35 кг



## Вытяжной настенный зонт 700, B1300

### Дополнительные аксессуары

#### Интенсивное чистящее средство F1L, набор



- Единица количества заказа: 1 коробка (2 бутылки)
- Объем: 2 по 1 л
- Значение Ph: 14
- Соответствие контролю качества и безопасности продуктов питания: да
- Не содержит хлора: да

Артикул 173080  
GTIN 4015613731933

#### Блок управления мотором



- Важная информация: -
- Материал: Пластик
- Рассчитано для: 1-фазные вытяжки
- Тип защиты: IP54
- Управление: Ручка
- Выключатель: да
- Выключатель освещения: да

Артикул 220110  
GTIN 4015613603056