

## Elektroherd 650, B700, 4Felder, EBO



### Beschreibung

Serie 650 - Eine Kochserie für die Profi-Küche. Sie zeichnet sich aus durch optimale Energieausnutzung, leistungsstarke Geräte und eine hohe Reinigungsfreundlichkeit. Durch die Modulbauweise ist sie leicht kombinierbar und variabel in der Anordnung. Der Geräteaufbau ist komplett aus Chromnickelstahl 18/10.

### Features

• Betriebsart:	Elektro
• Material:	CNS 18/10
• Temperaturbereich:	110 °C bis 280 °C
• Art der Kochstellen:	Glaskeramik
• Wichtiger Hinweis:	-
• Anschlusswert:	12,2 kW   400 V   50/60 Hz
• Anzahl Kochstellen:	4
• Verteilung Kochstellen:	2 x 2,5 kW, 1 x 1,8 kW, 1 x 1,2 kW
• Geräte-Anschluss:	3 NAC
• Größe Kochstellen:	2 x Ø 220 mm, 1 Ø 180 mm, 1 x Ø 145 mm
• Material Kochfläche:	Glas
• Serie:	650
• Typ:	Standgerät
• Backofen-Funktionen:	Umluft Ober- /Unterhitze mit Grillfunktion
• Backofen-Art:	Elektro
• Backofen-Anschlusswert:	4,2 kW

► Weiter auf der nächsten Seite

## Elektroherd 650, B700, 4Felder, EBO

- Inklusive: 1 Rost  
1 Backblech
- Gastronorm: 1/1 GN
- Maße Backofen: B 570 x T 490 x H 295 mm
- Multifunktions-Backofen: Nein
- Maße: B 700 x T 650 x H 870 mm
- Gewicht: 64 kg



## Elektroherd 650, B700, 4Felder, EBO

### Ergänzungsprodukte

#### Backblech Serie 650

- Wichtiger Hinweis: -
- Maße: B 530 x T 490 x H 35 mm
- Gewicht: 2,2 kg

Art.-Nr. 115805  
GTIN 4015613559339

#### Backtrennspray 500ml DS



- Inhalt / Dose: 500 ml
- Material: 100 % pflanzliche Öle
- Ausgelegt zum: Einfetten von Formen, Blechen, Pfannen und Waffeleisen
- Wichtiger Hinweis: -
- Bestellmengeneinheit: 1 Karton à 6 Dosen (Mindestbestellmenge 2 Kartons)

Art.-Nr. 173060  
GTIN 4015613498508

#### Thermometer D3000 KTP

STAINLESS  
STEEL



- Steuerung: Elektronisch
- Einstechtiefe: 120 mm
- Einsatzbereich: Großküchen  
Kühlzellen  
Tiefkühlzellen  
Kühlräume
- Temperaturbereich: -50 °C bis 300 °C

Art.-Nr. 293043  
GTIN 4015613664255

#### Kochpergament 1/1 GN



- GN-fähig: Ja
- Material: Papier
- Wichtiger Hinweis: -
- Bestellmengeneinheit: 1 Karton (500 Bögen)
- Format je Bogen: 1/1 GN, B 530 x T 325 mm
- Hitzebeständig bis: 220 °C
- Maße: B 530 x T 325 x H 1 mm

Art.-Nr. 150687  
GTIN 4015613711423

## Elektroherd 650, B700, 4Felder, EBO

### Ergänzungsprodukte

#### Kraftreiniger F1L, 2er-Set



- Ausgelegt für: Hartnäckige Verunreinigungen, insbesondere im Küchenbereich  
Grill- und Kombidämpferreinigung (ohne Reinigungssystem)
- Inhalt: 2 x 1 Liter
- Ausführung: Flüssig  
Hochkonzentrat

Art.-Nr. 173078  
GTIN 4015613731926

#### Intensiv-Kraftreiniger F1L, 2er-Set



- Bestellmengeneinheit: 1 Karton (2 Flaschen)
- Inhalt: 2 x 1 Liter
- Ph-Wert: 14
- HACCP-konform: Ja
- Chlorfrei: Ja
- Phosphatfrei: Ja

Art.-Nr. 173080  
GTIN 4015613731933

#### Topfhandschuhe 300



- Eigenschaften: Mit Flammschutz  
Mit Aufhänger  
Stoffdichte: 640 g/m<sup>2</sup>
- Material: Baumwolle 100 % (außen)
- Farbe: Schwarz
- Wichtiger Hinweis: Zum Erhalt des Flammschutzes nicht waschen
- Waschbar: Nein

Art.-Nr. A500510  
GTIN 4015613735467

#### Topfhandschuhe 370



- Eigenschaften: Mit Flammschutz  
Mit Aufhänger  
Stoffdichte: 640 g/m<sup>2</sup>
- Material: Baumwolle 100 % (außen)
- Farbe: Schwarz
- Wichtiger Hinweis: Zum Erhalt des Flammschutzes nicht waschen
- Waschbar: Nein

Art.-Nr. A500511  
GTIN 4015613735474

## Elektroherd 650, B700, 4Felder, EBO

### Ergänzungsprodukte

#### Topfhandschuhe 420



- Eigenschaften: Mit Flammenschutz  
Mit Aufhänger  
Stoffdichte: 640 g/m<sup>2</sup>
- Material: Baumwolle 100 % (außen)
- Farbe: Schwarz
- Wichtiger Hinweis: Zum Erhalt des Flammschutzes nicht waschen
- Waschbar: Nein

Art.-Nr. A500512  
GTIN 4015613735481

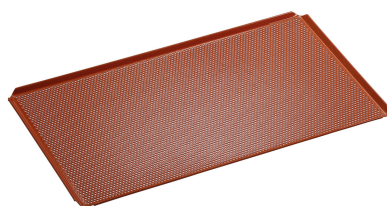
#### Topfhandschuhe 600



- Eigenschaften: Mit Flammenschutz  
Mit Aufhänger  
Stoffdichte: 640 g/m<sup>2</sup>
- Material: Baumwolle 100 % (außen)
- Farbe: Schwarz
- Wichtiger Hinweis: Zum Erhalt des Flammschutzes nicht waschen
- Waschbar: Nein

Art.-Nr. A500513  
GTIN 4015613735498

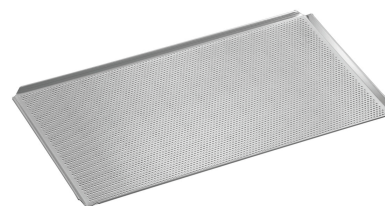
#### Lochblech 1/1-SI



- Durchmesser Lochung: 3 mm
- Wichtiger Hinweis: -
- Material: Aluminium
- Gastronorm: 1/1 GN
- Silikonbeschichtung: Ja
- Materialstärke: 1,5 mm
- Lochung: Ja

Art.-Nr. 100428  
GTIN 4015613734767

#### Lochblech 1/1-AL



- Durchmesser Lochung: 3 mm
- Gastronorm: 1/1 GN
- Silikonbeschichtung: Nein
- Materialstärke: 1,5 mm
- Lochung: Ja
- Temperaturbeständig bis: 260 °C
- Material: Aluminium

Art.-Nr. 100427  
GTIN 4015613734750

## Elektroherd 650, B700, 4Felder, EBO

### Ergänzungsprodukte

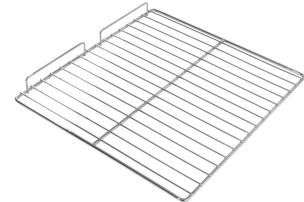
#### Backblech 1/1-AL



- Gastronorm: 1/1 GN
- Rand: 4 Seiten, Umschlag
- Silikonbeschichtung: Nein
- Materialstärke: 1,5 mm
- Lochung: Nein
- Temperaturbeständig bis: 260 °C
- Material: Aluminium

Art.-Nr. 100426  
GTIN 4015613734743

#### Backofenrost 650



- Wichtiger Hinweis: -
- Maße: B 530 x T 490 x H 47 mm
- Gewicht: 1,7 kg

Art.-Nr. 105804  
GTIN 4015613559322

#### Kochtopf-Set T4

CNS  
18/10



Art.-Nr. A130441  
GTIN 4015613403977

#### Kochtopf-Set T4P1

CNS



- Griff-Eigenschaften: Kaltgriff(e)
- Induktionsgeeignet: Ja
- Material Griff(e): Chromnickelstahl
- Mit Schüttrand: Ja
- Material: Chromnickelstahl
- Wichtiger Hinweis: -

Art.-Nr. A130442  
GTIN 4015613417158

## Elektroherd 650, B700, 4Felder, EBO

### Ergänzungsprodukte

#### Edelstahl-Polierspray 500ml DS



- Inhalt / Dose: 500 ml

Art.-Nr. 173031  
GTIN 4015613360195

#### Thermometer A1020 KTP

STAINLESS  
STEEL



- Steuerung: -
- Einstechtiefe: 120 mm
- Einsatzbereich: Großküchen  
Kühlzellen  
Tiefkühlzellen  
Kühlräume
- Temperaturbereich: -20 °C bis 102 °C

Art.-Nr. 292044  
GTIN 4015613664293

#### Intensiv-Kraftreiniger F1L



- Bestellmengeneinheit: 1 Karton (6 Flaschen)
- Inhalt: 6 x 1 Liter
- Ausführung: Flüssig
- HACCP-konform: Ja
- Chlorfrei: Ja
- Phosphatfrei: Ja

Art.-Nr. 173280  
GTIN 4015613761183