

Cocina a gas 70060 EB11



Descripción

Características

- Potencia nominal del horno: 3,65 kW | 400 V | 3 NAC
- Rango de temperatura: 100 °C a 300 °C
- Tipo de gas: Gas natural H (20 mbar)
Inyectores para gas licuado (50 mbar) e inyectores de gas natural L (20 mbar) incluidos
- Tipo: Aparato de pie
- Material: Acero inoxidable 18/10
- Quemador de gas: Fogones con dos circuitos
- Indicación importante: -
- Potencia nominal: 44,1 kW
- Frecuencia: 50 Hz
- Cantidad de ranuras de inserción: 3
- Modo de encendido: Encendido manual
- Patas de altura ajustable: Sí
- Distancia entre los elementos de inserción: 90 mm
- Llama del piloto: Sí
- Características: Rejillas de hierro fundido
- Disposición de superficies de cocción: 3 x 6,2 kW, 3 x 8,5 kW

► Continúa en la siguiente página

Cocina a gas 70060 EB11

• Material del interior:	Acero inoxidable 18/0
• Características del horno:	-
• Dimensiones de superficies de cocción:	330 x 270 mm
• Funciones de horno:	Convección
• Incluye:	-
• Horno multifunción:	Sí
• Serie:	700
• Tipo de horno:	Eléctrico
• Modo de funcionamiento:	Eléctrico / gas
• Capacidad del horno:	58 litro(s)
• Tipo de superficies de cocción:	Gas
• Extracción de vahos:	Sí
• Número de superficies de cocción:	6
• Medidas horno:	an. 535 x prof. 370 x al. 290 mm
• Tipo de montaje bajo encimera:	Puerta oscilante
• Medidas subestructura:	an. 350 x prof. 600 x al. 400 mm
• Gastronorm:	1/1 GN
• Ajuste de altura:	850 mm a 900 mm
• Medidas:	an. 1.200 x prof. 700 x al. 850 mm
• Peso:	133,8 kg



Cocina a gas 70060 EB11

Productos complementarios

Placa de parrilla 700-R



- Modelo superficie de asado: Ranurada
- Con canal recoge grasas: Sí
- Material: Hierro fundido
- Indicación importante: -
- Medidas: an. 575 x prof. 375 x al. 38 mm
- Peso: 24,1 kg

Código: 285080
GTIN 4015613486635

Plancha 700-G



- Modelo superficie de asado: Lisa
- Con canal recoge grasas: Sí
- Material: Hierro fundido
- Indicación importante: -
- Medidas: an. 575 x prof. 375 x al. 38 mm
- Peso: 22,3 kg

Código: 285083
GTIN 4015613486642

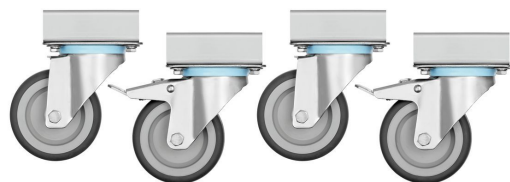
Tapa de quemador pequeña 700



- Indicación importante: -
- Medidas: an. 375 x prof. 575 x al. 38 mm
- Peso: 0,25 kg

Código: 285085
GTIN 4015613486659

Ruedas 4S700



- Ruedas: 4 ruedas giratorias, 2 con freno
- Diámetro ruedas: 100 mm
- Capacidad de carga máx. cada una: 100 kg
- Material: Plástico
Recubrimiento de goma
- Indicación importante: -

Código: 285088
GTIN 4015613665986

Cocina a gas 70060 EB11

Productos complementarios

Limpiador F1L, juego de 2 unidades



- Diseñado para: Suciedad persistente, especialmente en el área de la cocina
Limpieza de grill y hornos de vapor combinados (sin sistema de limpieza)
- Capacidad: 2 x 1 litros
- Diseño: Líquido
Altamente concentrado

Código: 173078
GTIN 4015613731926

Limpiador intensivo F1L, juego de 2 unidades



- Cantidad de unidades de pedido: 1 cartón (2 botellas)
- Capacidad: 2 x 1 litros
- Valor ph: 14
- Conforme con HACCP: Sí
- Exento de cloro: Sí
- Exento de fosfatos: Sí

Código: 173080
GTIN 4015613731933

Manoplas de cocina 300



- Color: Negro
- Lavable: No
- Resistente a temperaturas hasta: 250 °C
- Longitud: 300 mm
- Características: Con retardante de llama
Con retardante de llama
Densidad del material: 640 g/m²

Código: A500510
GTIN 4015613735467

Manoplas de cocina 370



- Características: Con retardante de llama
Con retardante de llama
Densidad del material: 640 g/m²
- Color: Negro
- Lavable: No
- Resistente a temperaturas hasta: 250 °C
- Longitud: 370 mm

Código: A500511
GTIN 4015613735474

Cocina a gas 70060 EB11

Productos complementarios

Manoplas de cocina 420



- Características: Con retardante de llama
Con retardante de llama
Densidad del material: 640 g/m²
- Color: Negro
- Lavable: No
- Resistente a temperaturas hasta: 250 °C
- Longitud: 420 mm

Código: A500512
GTIN 4015613735481

Manoplas de cocina 600

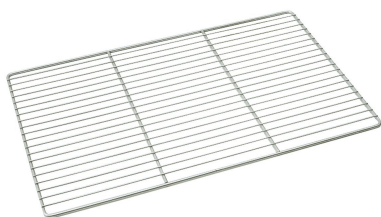


- Características: Con retardante de llama
Con retardante de llama
Densidad del material: 640 g/m²
- Color: Negro
- Lavable: No
- Resistente a temperaturas hasta: 250 °C
- Longitud: 600 mm

Código: A500513
GTIN 4015613735498

GN rejilla 1/1, CNS

CNS
18/10



- Material: Acero inoxidable 18/10
- Indicación importante: -
- Gastronorm: 1/1 GN
- Norma: EN 631
- Serie: Top Line
- Medidas: an. 325 x prof. 530 x al. 10 mm
- Peso: 0,95 kg

Código: A101091
GTIN 4016098175250

Bandeja 1/1GN, 20 mm

CNS
18/10



- Apilable: Sí
- Diseño: Sin perforación
- Borde reforzado: Sí
- Características: -
- Profundidad cubeta: 20 mm
- Gastronorm: 1/1 GN
- Material: Acero inoxidable 18/10

Código: A101185
GTIN 4015613271729

Cocina a gas 70060 EB11

Productos complementarios

Bandeja 1/1GN, 40 mm

CNS
18/10



- Apilable: Sí
- Diseño: Sin perforación
- Borde reforzado: Sí
- Características: -
- Profundidad cubeta: 40 mm
- Gastronorm: 1/1 GN
- Material: Acero inoxidable 18/10

Código: A101186
GTIN 4015613271736

Bandeja 1/1GN, 65 mm

CNS
18/10



- Apilable: Sí
- Diseño: Sin perforación
- Borde reforzado: Sí
- Características: -
- Profundidad cubeta: 65 mm
- Gastronorm: 1/1 GN
- Material: Acero inoxidable 18/10

Código: A101187
GTIN 4015613271743

Plancha



- Gastronorm: 1/1 GN
- Modelo superficie de asado: Con rombos
- Con canal recoge grasas: Sí
- Material: Aluminio fundido
- Indicación importante: -
- Medidas: an. 530 x prof. 325 x al. 15 mm
- Peso: 2,8 kg

Código: 106576
GTIN 4015613660783

Termómetro D3000 KTP

STAINLESS
STEEL



- Control: Electrónico
- Profundidad de inserción: 120 mm
- Campo de utilización: Grandes cocinas
Cámaras frigoríficas
Cámaras congeladoras
Salas refrigeradas
- Rango de temperatura: -50 °C a 300 °C

Código: 293043
GTIN 4015613664255

Cocina a gas 70060 EB11

Productos complementarios

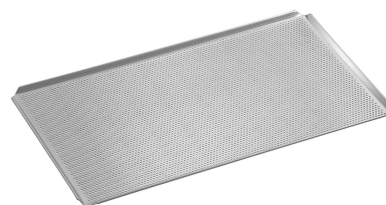
Bandeja de horno 1/1-AL



- Gastronorm: 1/1 GN
- Borde: 4 lados, pliegue
- Recubrimiento de silicona: No
- Grosor del material: 1,5 mm
- Agujeros: No
- Resistencia a temperaturas hasta: 260 °C
- Material: Aluminio

Código: 100426
GTIN 4015613734743

Chapa perforada 1/1-AL



- Diámetro agujeros: 3 mm
- Gastronorm: 1/1 GN
- Recubrimiento de silicona: No
- Grosor del material: 1,5 mm
- Agujeros: Sí
- Resistencia a temperaturas hasta: 260 °C
- Material: Aluminio

Código: 100427
GTIN 4015613734750

Chapa perforada 1/1-SI



- Diámetro agujeros: 3 mm
- Indicación importante: -
- Material: Aluminio
- Gastronorm: 1/1 GN
- Recubrimiento de silicona: Sí
- Grosor del material: 1,5 mm
- Agujeros: Sí

Código: 100428
GTIN 4015613734767

Papel de cocinar 1/1 GN



- Apto para GN: Sí
- Material: Papel
- Indicación importante: -
- Cantidad de unidades de pedido: 1 cartón (500 hojas)
- Formato por lámina: 1/1 GN, an. 530 x prof. 325 mm
- Resistente a temperaturas hasta: 220 °C
- Medidas: an. 530 x prof. 325 x al. 1 mm

Código: 150687
GTIN 4015613711423

Cocina a gas 70060 EB11

Productos complementarios

Limpiador intensivo F1L



- Cantidad de unidades de pedido: 1 cartón (6 botellas)
- Capacidad: 6 x 1 litros
- Diseño: Líquido
- Conforme con HACCP: Sí
- Exento de cloro: Sí
- Exento de fosfatos: Sí

Código: 173280
GTIN 4015613761183