

Kuchnia elektryczna 700, B1200, 6PL, EBO



Opis

Przemysłana w każdym calu i po prostu nie do zdarcia – seria 700 Classic. Profesjonalna seria z wytrzymałej stali chromowo-niklowej 18/10 to podstawa każdej kuchni gastronomicznej. Dzięki modułowej konstrukcji urządzenia można dostosować do indywidualnych potrzeb, gwarantując tym samym niezawodność, wydajność i wygodę dla użytkownika.

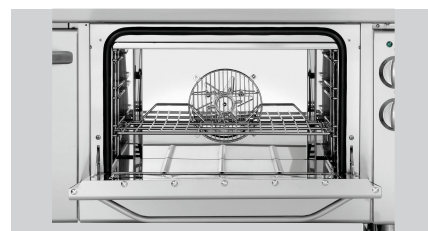
Cechy

• Moc przyłączeniowa piekarnika:	3,65 kW
• Moc przyłączeniowa:	19,25 kW 400 V 50/60 Hz
• Typ:	Urządzenie stojące
• Materiał:	CNS 18/10
• Zakres temperatury:	100 °C do 300 °C
• Ważna wskazówka:	-
• Przyłącze urządzenia:	3 NAC
• Regulowana wysokość nóżek:	Tak
• Ilość par przewodnic:	3
• Właściwości:	-
• Odstęp pomiędzy parami przewodnic:	90 mm
• Ułożenie pól grzewczych:	6 x 2,6 kW
• Materiał komory:	Stal szlachetna
• Wielkość pól grzewczych:	6 x Ø 220 mm
• Funkcje piekarnika:	Powietrze obiegowe
• W zestawie:	-
• Rodzaj piekarnika:	elektryczny

► Dalej na następnej stronie



- ▶ 6 pól grzewczych
- ✓ Rozmiar pól grzewczych: Ø 220 mm
- ✓ Układ pól grzewczych: 6 x 2,6 kW



- ▶ Piekarnik wielofunkcyjny
- ✓ Funkcja: termoobieg
- ✓ Pojemność: 58 litrów
- ✓ Norma gastronomiczna: 1/1 GN



- ▶ Podstawa z drzwiami skrzydłowymi
- ✓ Wymiary: szer. 350 x głęb. 600 x wys. 400 mm



Kuchnia elektryczna 700, B1200, 6PL, EBO

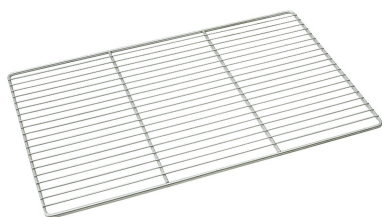
- Seria: 700
- Pojemność piekarnika: 58 l
- Tryb pracy: Elektr.
- Norma gastronomiczna: 1/1 GN
- Rodzaj pól grzewczych: Elektr.
- Wymiary piekarnika: szer. 535 x gł. 370 x wys. 290 mm
- Ilość pól grzewczych: 6
- Właściwości piekarnika: -
- Rodzaj podstawy: Drzwi skrzydłowe
- Wymiary podstawy: szer. 350 x gł. 600 x wys. 400 mm
- Komin: Tak
- Piekarnik wielofunkcyjny: Tak
- Regulacja wysokości: 850 mm do 900 mm
- wymiary: szer. 1 200 x gł. 700 x wys. 850 mm
- waga: 112,8 kg



Kuchnia elektryczna 700, B1200, 6PL, EBO produkty dodatkowe

Ruszt GN 1/1, StCrNi

CNS
18/10



- Materiał: CNS 18/10
- Ważna wskazówka: -
- Norma gastronomiczna: 1/1 GN
- Norma: EN 631
- Seria: Top Line
- wymiary: szer. 325 x gł. 530 x wys. 10 mm
- waga: 0,95 kg

Nr art. A101091
GTIN 4016098175250

Blacha 1/1GN, 20 mm

CNS
18/10



- Możliwość ustawiania piętrowo: Tak
- Wersja: Bez perforacji
- Krawędź wzmocniona: Tak
- Właściwości: -
- Głębokość pojemnika: 20 mm
- Norma gastronomiczna: 1/1 GN
- Materiał: CNS 18/10

Nr art. A101185
GTIN 4015613271729

Blacha 1/1GN, 40 mm

CNS
18/10



- Możliwość ustawiania piętrowo: Tak
- Wersja: Bez perforacji
- Krawędź wzmocniona: Tak
- Właściwości: -
- Głębokość pojemnika: 40 mm
- Norma gastronomiczna: 1/1 GN
- Materiał: CNS 18/10

Nr art. A101186
GTIN 4015613271736

Blacha 1/1GN, 65 mm

CNS
18/10



- Możliwość ustawiania piętrowo: Tak
- Wersja: Bez perforacji
- Krawędź wzmocniona: Tak
- Właściwości: -
- Głębokość pojemnika: 65 mm
- Norma gastronomiczna: 1/1 GN
- Materiał: CNS 18/10

Nr art. A101187
GTIN 4015613271743

Kuchnia elektryczna 700, B1200, 6PL, EBO produkty dodatkowe

Płyta grillowa



- Norma gastronomiczna: 1/1 GN
- Wersja powierzchni roboczej: Kratkowane
- Z wyżłobieniem odciekowym: Tak
- Materiał: Odlew aluminium
- Ważna wskazówka: -
- wymiary: szer. 530 x gł. 325 x wys. 15 mm
- waga: 2,8 kg

Nr art. 106576
GTIN 4015613660783

Termometr D3000 KTP

STAINLESS
STEEL



- Sterowanie: Elektronicznie
- Głębokość wbijania: 120 mm
- Zakres zastosowania: Duże kuchnie
Chłodnie
Chłodnie zamrażarki
Pomieszczenia chłodnicze
- Zakres temperatury: -50 °C do 300 °C

Nr art. 293043
GTIN 4015613664255

Papier pergaminowy 1/1 GN



- Dostosowane do GN: Tak
- Materiał: Papier
- Ważna wskazówka: -
- Jednostka zamówienia: 1 karton (500 arkuszy)
- Format na arkusz: 1/1 GN, szer. 530 x gł. 325 mm
- Odporność na wysoką temperaturę do: 220 °C

Nr art. 150687
GTIN 4015613711423

Środek czyszczący o mocnym działaniu F1L



- Przystosowane do: uporczywe zanieczyszczenia, szczególnie w kuchni
czyszczenie grillów i pieców konwekcyjno-parowych (bez systemu czyszczenia)
- Pojemność: 2 x 1 litr
- Wersja: w płynie
koncentrat o wysokim stężeniu

Nr art. 173078
GTIN 4015613731926

Kuchnia elektryczna 700, B1200, 6PL, EBO produkty dodatkowe

Intensywny środek czyszczący F1L, zestaw



- Jednostka zamówienia: 1 karton (2 butelki)
- Pojemność: 2 x 1 litr
- Wartość pH: 14
- Zgodność z HACCP: Tak
- Nie zawiera chloru: Tak
- Nie zawiera fosforanów: Tak

Nr art. 173080
GTIN 4015613731933

Rękawice kuchenne 300



- właściwości: Z ochroną przeciwplamienią
Gęstość materiału: 640 g/m²
Z zawieszką
- Materiał: Bawełna 100 % (warstwa zewnętrzna)
- Kolor: Czarny
- Ważna wskazówka: W celu zachowania ochrony przeciwplamienio-
wej należy zrezygnować z prania

Nr art. A500510
GTIN 4015613735467

Rękawice kuchenne 370



- właściwości: Z ochroną przeciwplamienią
Z zawieszką
Gęstość materiału: 640 g/m²
- Materiał: Bawełna 100 % (warstwa zewnętrzna)
- Kolor: Czarny
- Ważna wskazówka: W celu zachowania ochrony przeciwplamienio-
wej należy zrezygnować z prania

Nr art. A500511
GTIN 4015613735474

Rękawice kuchenne 420



- właściwości: Z ochroną przeciwplamienią
Z zawieszką
Gęstość materiału: 640 g/m²
- Materiał: Bawełna 100 % (warstwa zewnętrzna)
- Kolor: Czarny
- Ważna wskazówka: W celu zachowania ochrony przeciwplamienio-
wej należy zrezygnować z prania

Nr art. A500512
GTIN 4015613735481

Kuchnia elektryczna 700, B1200, 6PL, EBO produkty dodatkowe

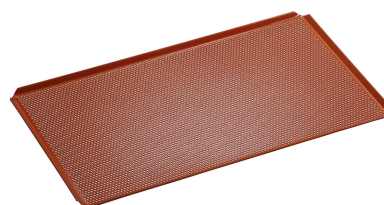
Rękawice kuchenne 600



- Właściwości: Z ochroną przeciwplamienią
Z zawieszką
Gęstość materiału: 640 g/m²
- Materiał: Bawełna 100 % (warstwa zewnętrzna)
- Kolor: Czarny
- Ważna wskazówka: W celu zachowania ochrony przeciwplamienio-
wej należy zrezygnować z prania

Nr art. A500513
GTIN 4015613735498

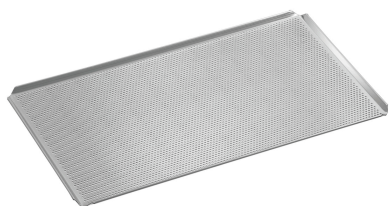
Blacha perforowana 1/1-SI



- Średnica perforacji: 3 mm
- Ważna wskazówka: -
- Materiał: Aluminium
- Norma gastronomiczna: 1/1 GN
- Powłoka silikonowa: Tak
- Grubość materiału: 1,5 mm
- Perforacja: Tak

Nr art. 100428
GTIN 4015613734767

Blacha perforowana 1/1-AL



- Średnica perforacji: 3 mm
- Norma gastronomiczna: 1/1 GN
- Powłoka silikonowa: Nie
- Grubość materiału: 1,5 mm
- Perforacja: Tak
- Odporność na temperaturę do: 260 °C
- Materiał: Aluminium

Nr art. 100427
GTIN 4015613734750

Blacha do pieczenia 1/1-AL



- Norma gastronomiczna: 1/1 GN
- Krawędź: 4 strony, okucie
- Powłoka silikonowa: Nie
- Grubość materiału: 1,5 mm
- Perforacja: Nie
- Odporność na temperaturę do: 260 °C
- Materiał: Aluminium

Nr art. 100426
GTIN 4015613734743