

Ванна моечная 700, В 1600, LI



Описание

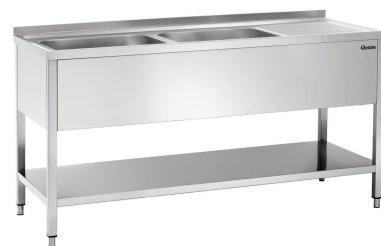
Особенности

- Количество емкостей: 2
- Материал: Нержавеющая сталь
- Размер ванны: Ш 500 x Г 500 x В 250 мм
- Важная информация: -
- Объем емкости: 62 л
- Крыло мойки: Правый
- Бортик: 40 мм
- Защита от брызг: Нет
- Арматура мойки: Нет
- Слив воды: 1 1/2"
- Серия: -
- Тип: Стационарный прибор
- Свойства: 40 мм скошено
Ножки из четырехугольной трубы 40 x 40 мм
Шлифовка Scotch-Brite
- Поставляется по запросу: Модель с конструкционной глубиной 600 мм
- В комплекте: -

► Продолжение на следующей странице

Ванна моечная 700, В 1600, LI

- Ножки с регулированием по высоте: да
- Регулировка высоты: 850 мм до 900 мм
- Основание: да
- Габариты: Ш 1 600 x Г 700 x В 850 мм
- вес: 49 кг



Ванна моечная 700, В 1600, LI

Дополнительные аксессуары

Смеситель одновентильный 40L-1801B



- Вид арматуры: Однорычажная мешалка
- Модель: Смеситель с душем для мытья посуды
- Поток при 3 бар: Душ: 18 л / мин.
Регулятор струи: 40 л / мин.
- Свойства: Сменное сито
Механика пружин
Резиновое упорное кольцо

Артикул 400123
GTIN 4015613438955

Чистящее средство F1L, 2 в наборе



- Рассчитано для: Стойкие загрязнения, особенно в кухонной зоне
Очистка грилей и пароконвектоматов (без системы очистки)
- Объем: 2 по 1 л
- Модель: Жидкий
Высокая концентрация

Артикул 173078
GTIN 4015613731926

Трубный стояк 44/247

STAINLESS
STEEL



- Материал: Нержавеющая сталь
- Важная информация: -
- Габариты: Ш 44 x Г 44 x В 247 мм
- вес: 0,24 кг

Артикул 306552
GTIN 4015613721354