

Machine à pâtes 5000



Description

Une pâte fait maison avec une pâte à nouilles pétrie à la perfection. La machine à pâtes produit facilement et sans effort la pâte dans un premier temps, puis les pâtes directement. La variété de nouilles réalisables avec les matrices à pâtes disponibles en option s'étend de C comme Cannelloni à S comme Spaghetti en passant par F comme Fusilli.

Caractéristiques

- | | |
|----------------------------------|--|
| • Matériau : | Acier inoxydable |
| • Contenance : | 1,5 kg |
| • Remarque importante : | La sortie doit être fermée à l'aide du capuchon durant la production de pâte |
| • Production max. : | 5 kg / h |
| • Fonctions : | Préparation de pâte
Préparation de pâtes |
| • Interrupteur de sécurité : | Oui |
| • Interrupteur de marche/arrêt : | Oui |
| • Témoin lumineux de contrôle : | Levage de la pâte
Marche/arrêt
Pétrir |
| • Lavable en machine : | Réservoir à pâte |

► Continuer à la page suivante

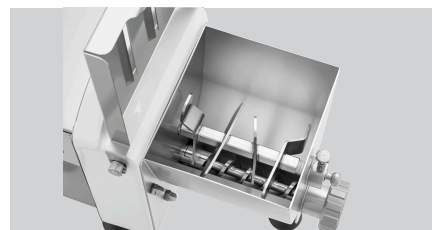


- Préparation de pâtes facile de A à Z
 - ✓ 1. étape : préparation de la pâte
 - ✓ 2. étape : maturation de la pâte

- Production max. : 5 kg / heure
- Capacité : 1,5 kg



- Couverture avec 2 ouvertures de remplissage
 - ✓ 8 x 112 mm



- Nettoyage facile
 - ✓ Retrait facile de l'arbre à pétrir et de la vis de transport
 - ✓ Récipient à pâte amovible, adapté au lave-vaisselle

[ERROR READING XHTML FRAGMENT]



- 5 pieds sûrs

Machine à pâtes 5000

- Propriétés :
 - Couvercle avec 2 ouvertures de remplissage (8 x 112 mm)
 - Arbre de pétrissage et vis de transport amovibles
 - 5 pieds sûrs
 - Pour pétrir et dérouler 12 types de pâtes différents (matrices de pâtes disponibles en option)
 - Réservoir de pâte amovible
 - Faible niveau sonore (< 70 dB)
- Compris :
- Non fourni :
 - Capuchon
- Puissance :
 - 0,25 kW | 230 V | 50 Hz
- Dimensions :
 - L 240 x P 510 x H 318 mm
- Poids :
 - 16,1 kg



Machine à pâtes 5000

Produits complémentaires

Bouchon obturateur



- Remarque importante : La sortie doit être fermée à l'aide du capuchon durant la production de pâte
- Matériau : Bronze
- Dimensions : L 55 x P 55 x H 9 mm
- Poids : 0,18 kg

Code-No. 101986
GTIN 4015613584997

Matrice pâtes Caserecce 9x5 mm



- Taille de pâte : 9 x 5 mm
- Type de pâte : Caserecce
- Remarque importante : -
- Matériau : Bronze
- Dimensions : L 55 x P 55 x H 10 mm
- Poids : 0,14 kg

Code-No. 101972
GTIN 4015613584850

Matrice pâtes Fusilli 9 mm



- Taille de pâte : Ø 9 mm
- Type de pâte : Fusilli
- Remarque importante : -
- Matériau : Bronze
- Dimensions : L 55 x P 55 x H 10 mm
- Poids : 0,14 kg

Code-No. 101973
GTIN 4015613584867

Matrice pâtes Pappadelle 16 mm



- Taille de pâte : 16 mm
- Type de pâte : Pappardelle
- Remarque importante : -
- Matériau : Bronze
- Dimensions : L 55 x P 55 x H 10 mm
- Poids : 0,16 kg

Code-No. 101974
GTIN 4015613584874

Machine à pâtes 5000

Produits complémentaires

Matrice pâtes Gnocci 12 mm



- Taille de pâte : Ø 12 mm
- Type de pâte : Gnocchi
- Remarque importante : Ne convient pas aux pommes de terre
- Matériau : Bronze
- Dimensions : L 55 x P 55 x H 10 mm
- Poids : 0,17 kg

Code-No. 101975
GTIN 4015613584881

Matrice pâtes Capelli d'Angelo 1 mm



- Taille de pâte : Ø 1 mm
- Type de pâte : Capelli d'angelo
- Remarque importante : -
- Matériau : Bronze
- Dimensions : L 55 x P 55 x H 10 mm
- Poids : 0,16 kg

Code-No. 101978
GTIN 4015613584911

Matrice pâtes Spaghetti 2 mm



- Taille de pâte : Ø 2 mm
- Type de pâte : Spaghetti
- Remarque importante : -
- Matériau : Bronze
- Dimensions : L 55 x P 55 x H 10 mm
- Poids : 0,16 kg

Code-No. 101979
GTIN 4015613584928

Matrice pâtes Spaghetti 2x2 mm



- Taille de pâte : 2 x 2 mm
- Type de pâte : Spaghetti alla chitarra
- Remarque importante : -
- Matériau : Bronze
- Dimensions : L 55 x P 55 x H 10 mm
- Poids : 0,17 kg

Code-No. 101980
GTIN 4015613584935

Machine à pâtes 5000

Produits complémentaires

Matrice pâtes Sfoglia 135 mm



- Taille de pâte : 135 mm
- Type de pâte : Pasta sfoglia
- Remarque importante : -
- Matériau : Bronze
- Dimensions : L 55 x P 55 x H 40 mm
- Poids : 0,4 kg

Code-No. 101983
GTIN 4015613584966

Matrice pâtes Cannellone 25 mm



- Taille de pâte : Ø 25 mm
- Type de pâte : Cannelloni
- Remarque importante : -
- Matériau : Bronze
- Dimensions : L 55 x P 55 x H 10 mm
- Poids : 0,15 kg

Code-No. 101984
GTIN 4015613584973

Matrice pâtes Bigoli 3 mm



- Taille de pâte : Ø 3 mm
- Type de pâte : Bigoli
- Remarque importante : -
- Matériau : Bronze
- Dimensions : L 55 x P 55 x H 10 mm
- Poids : 0,16 kg

Code-No. 101985
GTIN 4015613584980

Matrice pâtes Fettuccine 8 mm



- Taille de pâte : 8 mm
- Type de pâte : Fettuccine
- Matériau : Bronze
- Remarque importante : -
- Dimensions : L 55 x P 55 x H 10 mm
- Poids : 0,15 kg

Code-No. 101988
GTIN 4015613761527

Machine à pâtes 5000

Produits complémentaires

Matrice pâtes Tagliolini 3 mm



- Taille de pâte : 3 mm
- Type de pâte : Tagliolini
- Matériau : Bronze
- Remarque importante : -
- Dimensions : L 55 x P 55 x H 10 mm
- Poids : 0,15 kg

Code-No. 101989
GTIN 4015613761534