

Cocina eléctrica 700, B800, 4PL, EBO



- ▶ 4 zonas de cocción
- ✓ Placas de cocción redondas
- ✓ Medidas de las zonas de cocción: Ø 220 mm
- ✓ Potencia de las zonas de cocción: 4 x 2,6 kW



- ▶ Horno multifunción
- ✓ Función: convección
- ✓ Volumen: 58 litros
- ✓ Gastronorm: 1/1 GN

Descripción

Serie 700 Classic: sencillamente indestructible y pensada hasta el mínimo detalle. Esta serie profesional de acero robusto al cromo-níquel 18/10 constituye la base de todas las cocinas comerciales. Los equipos son fiables, fáciles de usar y de alto rendimiento. Además, su diseño modular permite adaptarlos a los requisitos específicos.

Características

| | |
|---|--------------------------|
| • Rango de temperatura: | 100 °C a 300 °C |
| • Potencia nominal: | 14,05 kW 400 V 50 Hz |
| • Tipo: | Aparato de pie |
| • Material: | Acero inoxidable 18/10 |
| • Indicación importante: | - |
| • Cantidad de ranuras de inserción: | 3 |
| • Conexión del aparato: | 3 NAC |
| • Patas de altura ajustable: | Sí |
| • Distancia entre los elementos de inserción: | 90 mm |
| • Características: | - |
| • Material del interior: | Acero inoxidable |
| • Disposición de superficies de cocción: | 4 x 2,6 kW |
| • Funciones de horno: | Convección |
| • Dimensiones de superficies de cocción: | 4 x Ø 220 mm |
| • Tipo de horno: | Eléctrico |
| • Incluye: | - |
| • Capacidad del horno: | 58 litro(s) |

▶ Continúa en la siguiente página

Cocina eléctrica 700, B800, 4PL, EBO

| | |
|-------------------------------------|----------------------------------|
| • Serie: | 700 |
| • Potencia nominal del horno: | 3,65 kW |
| • Modo de funcionamiento: | Eléctrico |
| • Gastronorm: | 1/1 GN |
| • Tipo de superficies de cocción: | Eléctrico |
| • Medidas horno: | an. 535 x prof. 370 x al. 290 mm |
| • Número de superficies de cocción: | 4 |
| • Características del horno: | - |
| • Extracción de vahos: | Sí |
| • Horno multifunción: | Sí |
| • Ajuste de altura: | 850 mm a 900 mm |
| • Medidas: | an. 800 x prof. 700 x al. 850 mm |
| • Peso: | 89,4 kg |

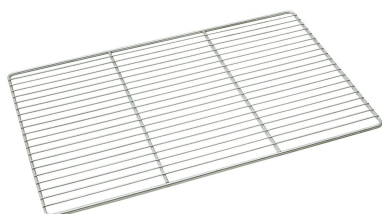


Cocina eléctrica 700, B800, 4PL, EBO

Productos complementarios

GN rejilla 1/1, CNS

CNS
18/10



- Material: Acero inoxidable 18/10
- Indicación importante: -
- Gastronorm: 1/1 GN
- Norma: EN 631
- Serie: Top Line
- Medidas: an. 325 x prof. 530 x al. 10 mm
- Peso: 0,95 kg

Código: A101091
GTIN 4016098175250

Bandeja 1/1GN, 20 mm

CNS
18/10



- Apilable: Sí
- Diseño: Sin perforación
- Borde reforzado: Sí
- Características: -
- Profundidad cubeta: 20 mm
- Gastronorm: 1/1 GN
- Material: Acero inoxidable 18/10

Código: A101185
GTIN 4015613271729

Bandeja 1/1GN, 40 mm

CNS
18/10



- Apilable: Sí
- Diseño: Sin perforación
- Borde reforzado: Sí
- Características: -
- Profundidad cubeta: 40 mm
- Gastronorm: 1/1 GN
- Material: Acero inoxidable 18/10

Código: A101186
GTIN 4015613271736

Bandeja 1/1GN, 65 mm

CNS
18/10



- Apilable: Sí
- Diseño: Sin perforación
- Borde reforzado: Sí
- Características: -
- Profundidad cubeta: 65 mm
- Gastronorm: 1/1 GN
- Material: Acero inoxidable 18/10

Código: A101187
GTIN 4015613271743

Cocina eléctrica 700, B800, 4PL, EBO

Productos complementarios

Plancha



- Gastronorm: 1/1 GN
- Modelo superficie de asado: Con rombos
- Con canal recoge grasas: Sí
- Material: Aluminio fundido
- Indicación importante: -
- Medidas: an. 530 x prof. 325 x al. 15 mm
- Peso: 2,8 kg

Código: 106576
GTIN 4015613660783

Termómetro D3000 KTP

STAINLESS
STEEL



- Control: Electrónico
- Profundidad de inserción: 120 mm
- Campo de utilización: Grandes cocinas
Cámaras frigoríficas
Cámaras congeladoras
Salas refrigeradas
- Rango de temperatura: -50 °C a 300 °C

Código: 293043
GTIN 4015613664255

Papel de cocinar 1/1 GN



- Apto para GN: Sí
- Material: Papel
- Indicación importante: -
- Cantidad de unidades de pedido: 1 cartón (500 hojas)
- Formato por lámina: 1/1 GN, an. 530 x prof. 325 mm
- Resistente a temperaturas hasta: 220 °C
- Medidas: an. 530 x prof. 325 x al. 1 mm

Código: 150687
GTIN 4015613711423

Limpiador F1L, juego de 2 unidades



- Diseñado para: Suciedad persistente, especialmente en el área de la cocina
Limpieza de grill y hornos de vapor combinados (sin sistema de limpieza)
- Capacidad: 2 x 1 litros
- Diseño: Líquido
Altamente concentrado

Código: 173078
GTIN 4015613731926

Cocina eléctrica 700, B800, 4PL, EBO

Productos complementarios

Limpiador intensivo F1L, juego de 2 unid



- Cantidad de unidades de pedido: 1 cartón (2 botellas)
- Capacidad: 2 x 1 litros
- Valor ph: 14
- Conforme con HACCP: Sí
- Exento de cloro: Sí
- Exento de fosfatos: Sí

Código: 173080
GTIN 4015613731933

Manoplas de cocina 300



- Características: Con retardante de llama
Densidad del material: 640 g/m²
Con retardante de llama
- Material: 100 % algodón (exterior)
- Color: Negro
- Indicación importante: No lavar para preservar el retardante de llama
- Lavable: No

Código: A500510
GTIN 4015613735467

Manoplas de cocina 370



- Características: Con retardante de llama
Con retardante de llama
Densidad del material: 640 g/m²
- Material: 100 % algodón (exterior)
- Color: Negro
- Indicación importante: No lavar para preservar el retardante de llama
- Lavable: No

Código: A500511
GTIN 4015613735474

Manoplas de cocina 420



- Características: Con retardante de llama
Con retardante de llama
Densidad del material: 640 g/m²
- Material: 100 % algodón (exterior)
- Color: Negro
- Indicación importante: No lavar para preservar el retardante de llama
- Lavable: No

Código: A500512
GTIN 4015613735481

Cocina eléctrica 700, B800, 4PL, EBO

Productos complementarios

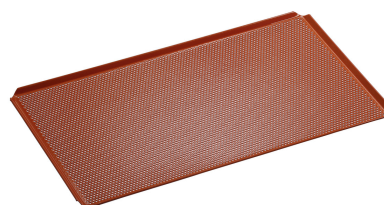
Manoplas de cocina 600



- Características: Con retardante de llama
Con retardante de llama
Densidad del material: 640 g/m²
- Material: 100 % algodón (exterior)
- Color: Negro
- Indicación importante: No lavar para preservar el retardante de llama
- Lavable: No

Código: A500513
GTIN 4015613735498

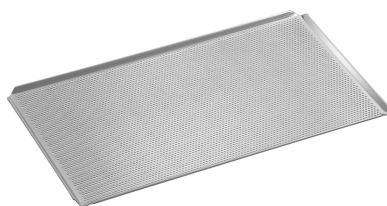
Chapa perforada 1/1-SI



- Diámetro agujeros: 3 mm
- Indicación importante: -
- Material: Aluminio
- Gastronorm: 1/1 GN
- Recubrimiento de silicona: Sí
- Grosor del material: 1,5 mm
- Agujeros: Sí

Código: 100428
GTIN 4015613734767

Chapa perforada 1/1-AL



- Diámetro agujeros: 3 mm
- Gastronorm: 1/1 GN
- Recubrimiento de silicona: No
- Grosor del material: 1,5 mm
- Agujeros: Sí
- Resistencia a temperaturas hasta: 260 °C
- Material: Aluminio

Código: 100427
GTIN 4015613734750

Bandeja de horno 1/1-AL



- Gastronorm: 1/1 GN
- Borde: 4 lados, pliegue
- Recubrimiento de silicona: No
- Grosor del material: 1,5 mm
- Agujeros: No
- Resistencia a temperaturas hasta: 260 °C
- Material: Aluminio

Código: 100426
GTIN 4015613734743

Cocina eléctrica 700, B800, 4PL, EBO

Productos complementarios

Limpiador intensivo F1L



- Cantidad de unidades de pedido: 1 cartón (6 botellas)
- Capacidad: 6 x 1 litros
- Diseño: Líquido
- Conforme con HACCP: Sí
- Exento de cloro: Sí
- Exento de fosfatos: Sí

Código: 173280
GTIN 4015613761183