

IRS 1L-W



850027

Bartscher GmbH
Franz-Kleine-Str. 28
D-33154 Salzkotten
Γερμανία

τηλ. +49 5258 971-0
φαξ: +49 5258 971-120
**Τηλεφωνική γραμμή εξυπηρέτησης: +49 5258
971-197**
www.bartscher.com

Έκδοση: 1.0

Ημερομηνία έκδοσης: 2020-11-16

Πρωτότυπες οδηγίες χρήσης

Τεχνικές προδιαγραφές

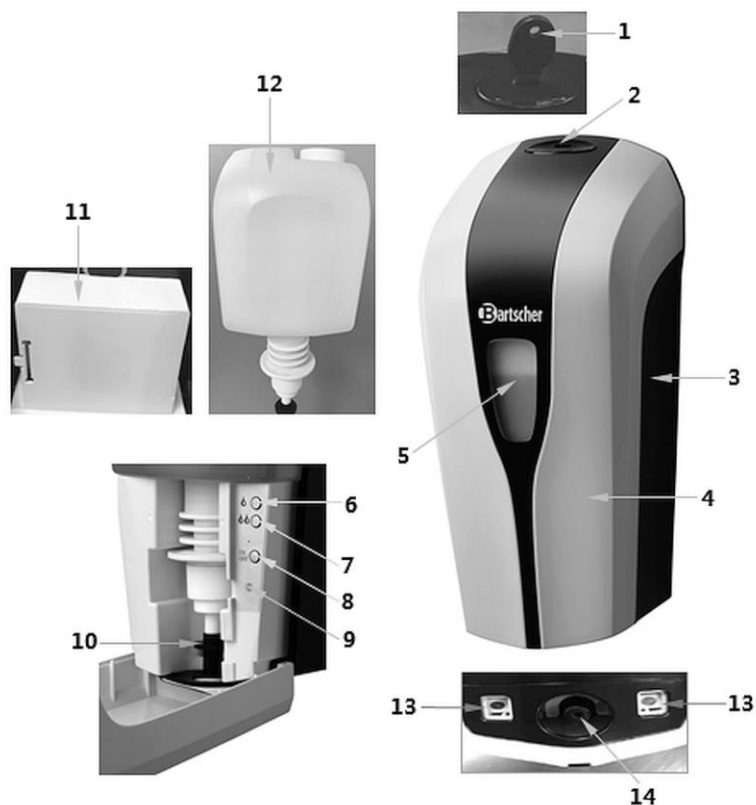
Όνομασία:	Διανεμητής αντισηπτικού IRS 1L-W
Κωδικός προϊόντος:	850027
Υλικό:	πλαστικό
Χωρητικότητα σε λίτρα:	1
Δοσολογία σε ml:	0,4 - 0,8 / 0,8 - 1,6
Διαστάσεις (πλάτος x βάθος x ύψος) σε mm	123 x 114 x 262
Βάρος σε kg:	0,73

Διατηρούμε το δικαίωμα πραγματοποίησης τεχνικών μετατροπών!

Έκδοση / Ιδιότητες

- Έκδοση: επιτοίχια τοποθέτηση
- Δυνατότητα συμπλήρωσης
- Έλεγχος στάθμης πλήρωσης: παράθυρο ελέγχου
- Χειρισμός: χωρίς επαφή (υπέρυθρος αισθητήρας)
- Δοσολογία: αισθητήρας υπερύθρων, δυνατότητα προεγκατάστασης 2 σταδίων
- Με μπαταρία: 4 x 1,5 V AA lub 8 x 1,5 V AA
- Με δυνατότητα κλεισίματος
- Ιδιότητες:
 - εύκολος στη χρήση
 - υγιεινός
 - χωρίς φυσίγγια
 - οικονομικός
- Περιλαμβάνονται:
 - 1 κλειδί
 - υλικό στερέωσης
- Δεν περιλαμβάνονται στην παράδοση:
 - μπαταρίες
 - γέμιση

Επισκόπηση τμημάτων της συσκευής



GR

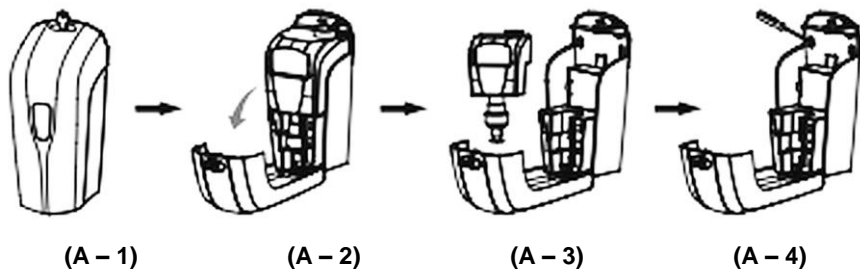
Εικ. 1

1. Κλειδί
2. Οπή κλειδαριάς
3. Περιβλήμα
4. Μπροστινό προστατευτικό
5. Παράθυρο ελέγχου της στάθμης πλήρωσης
6. Κουμπί ρύθμισης 1 ψεκασμός
7. Κουμπί ρύθμισης 2 ψεκασμός
8. Διακόπτης λειτουργίας
9. Ενδεικτική λυχνία LED
10. Αντλία
11. Θήκη μπαταριών
12. Δοχείο απολυμαντικού υγρού
13. Αισθητήρας υπέρυθρων
14. Άνοιγμα εξόδου

Οδηγίες για τον χρήστη

- Μην εκθέτετε τη συσκευή στο ηλιακό φως για να αποφύγετε την παραμόρφωση.
- Εάν ο διανεμητής αντισηπτικού δεν θα χρησιμοποιηθεί για μεγάλο χρονικό διάστημα, αφαιρέστε τις μπαταρίες και αδειάστε το δοχείο αντισηπτικού.
- Να φυλάσσεται η συσκευή μακριά από φωτιά.
- Μην γεμίζετε το δοχείο αντισηπτικού με διαβρωτικά χημικά κ.λπ..
- Μην προσπαθήσετε να επιδιορθώσετε ή να τροποποιήσετε τη συσκευή κ.λπ., καθώς αυτό μπορεί να οδηγήσει σε δυσλειτουργία.

Συναρμολόγηση



Εικ. 2

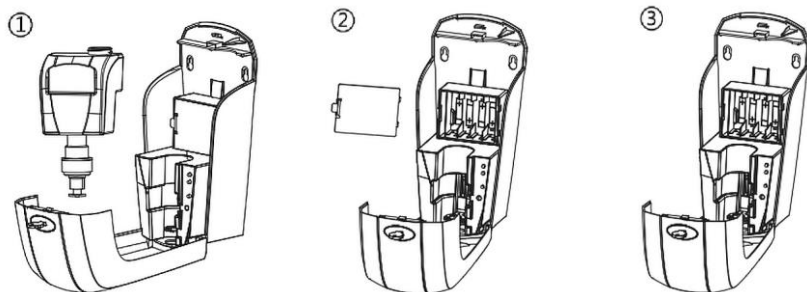
GR

1. Εισαγάγετε το κλειδί στην οπή κλειδαριάς του διανεμητή αντισηπτικού. (A - 1)
2. Κατεβάστε το μπροστινό προστατευτικό. (A - 2)
3. Αφαιρέστε το μπουκάλι με την αντλία από το περίβλημα του διανεμητή αντισηπτικού. (A - 3)
4. Χρησιμοποιώντας το πίσω προστατευτικό, σημειώστε με ένα μολύβι 2 σημεία για τις οπές που θα τρυπηθούν στον τοίχο στο απαιτούμενο ύψος.

Ανοίξτε 2 τρύπες στον τοίχο και τοποθετήστε σ' αυτές τους παρεχόμενους πείρους.

Στερεώστε τις βίδες στους πείρους και, στη συνέχεια, κρεμάστε τον διανεμητή αντισηπτικού. (A - 4)

Εγκατάσταση των μπαταριών

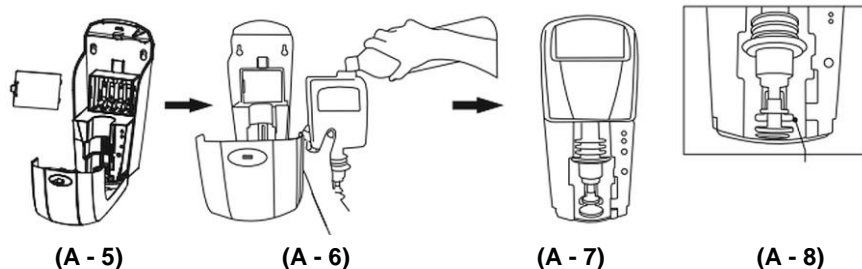


Εικ. 3

1. Ανοίξτε τον διανεμητή αντσηπτικού με το κλειδί και κατεβάστε το μπροστινό προστατευτικό. Αφαιρέστε το δοχείο αντσηπτικού με την αντλία από το περίβλημα.
2. Αφαιρέστε το καπάκι από τη θήκη μπαταριών.
3. Τοποθετήστε σωστά τις μπαταρίες 4 x 1,5 V AA ή 8 x 1,5 V AA .

GR

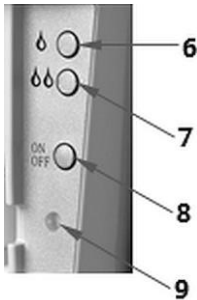
Πλήρωση με αντσηπτικό



Εικ. 4

1. Εγκαταστήστε το καπάκι στη θήκη της μπαταρίας. (A - 5)
2. Περιστρέψτε το δοχείο αντσηπτικού και γεμίστε το με ένα κατάλληλο αντσηπτικό. Βιδώστε ξανά το καπάκι στο δοχείο. (A - 6)
3. Εισαγάγετε το δοχείο αντσηπτικού με το σύστημα άντλησης κάθετα και παράλληλα με το περίβλημα. (A - 7)
4. Βεβαιωθείτε ότι η κεφαλή της αντλίας είναι σωστά κλειδωμένη στο βραχίονα σχήματος U (A - 8)

Ενεργοποίηση της συσκευής / ρύθμιση της δοσολογίας





Εικ. 5

1. Ενεργοποιήστε τη συσκευή αντισηπτικού χρησιμοποιώντας το κουμπί λειτουργίας ON/OFF (8). Η ενδεικτική λυχνία LED (9) αναβοσβήνει με πράσινο χρώμα δύο φορές.

2. Ορίστε την επιθυμητή δοσολογία για το αντισηπτικό πατώντας το κατάλληλο κουμπί (6) ή (7).

Είναι δυνατές οι ακόλουθες ρυθμίσεις:

- 0,4 - 0,8 ml με το κουμπί .
- 0,8 - 1,6 ml με το κουμπί .

Μετά τον καθορισμό της δοσολογίας, η ενδεικτική λυχνία LED (9) αναβοσβήνει με πράσινο χρώμα μία ή δύο φορές.

ΟΔΗΓΙΑ!

Ο διανεμητής αντισηπτικού δεν λειτουργεί όταν το μπροστινό προστατευτικό είναι ανοιχτό.

3. Κλείστε το μπροστινό προστατευτικό ανυψώνοντας το προς τα πάνω.

Σε κατάσταση Standby, η ενδεικτική λυχνία LED αναβοσβήνει με πράσινο χρώμα κάθε πέντε δευτερόλεπτα.

Ενδεικτική λυχνία LED

- Ανάλογα με την καθορισμένη ποσότητα δοσολογίας, η ενδεικτική λυχνία LED (9) αναβοσβήνει με πράσινο χρώμα μία ή δύο φορές κατά τη διάρκεια λήψης του αντισηπτικού.
- Η ενδεικτική λυχνία LED (9) αναβοσβήνει με κόκκινο χρώμα όταν οι μπαταρίες είναι χαμηλές.
- Η ενδεικτική λυχνία LED (9) αναβοσβήνει με κόκκινο ή πράσινο χρώμα εναλλάξ όταν οι μπαταρίες είναι πολύ αδύναμες ή εξαντλημένες.
- Η ενδεικτική λυχνία LED (9) αναβοσβήνει εναλλάξ με κόκκινο ή πράσινο χρώμα σε περίπτωση δυσλειτουργίας (π.χ. φραγμένο φίλτρο, το αντισηπτικό δεν εμφανίζεται, κ.λπ.).
- Εκτελέστε επανεκκίνηση μετά την αντικατάσταση της μπαταρίας ή την αποκατάσταση βλαβών. Για να το κάνετε αυτό, απενεργοποιήστε τη συσκευή χρησιμοποιώντας το κουμπί λειτουργίας ON/OFF. (8) και στη συνέχεια ενεργοποιήστε τον ξανά.

Απενεργοποίηση της συσκευής

1. Όταν ο διανεμητής αντισηπτικού δεν χρησιμοποιείται πλέον, ανοίξτε τον με το κλειδί και χαμηλώστε το μπροστινό προστατευτικό.
2. Πατήστε το κουμπί λειτουργίας ON/OFF. (8), για να απενεργοποιήσετε τη συσκευή. Η ενδεικτική λυχνία LED (9) αναβοσβήσει με πράσινο χρώμα μια φορά.

Λήψη του αντισηπτικού

1. Αφαιρέστε το αντισηπτικό όπως απαιτείται, κρατώντας το χέρι σας κάτω από τη διανεμητή αντισηπτικού.

Χάρη στον αισθητήρα υπέρυθρων, το αντισηπτικό χορηγείται με ακρίβεια: ανάλογα με τις ρυθμίσεις, μέσω ενός ή δύο ψεκασμών.

Η ενδεικτική λυχνία LED (9) αναβοσβήνει με πράσινο χρώμα μια ή δύο φορές.

Το γυάλινο μάτι του μπροστινού προστατευτικού σας επιτρέπει να ελέγχετε τη στάθμη πλήρωσης του δοχείου αντισηπτικού.



Εικ. 6

GR

Καθαρισμός και απολύμανση

ΠΡΟΣΟΧΗ!

Ποτέ μην χρησιμοποιείτε λειαντικά, διαβρωτικά ή καθαριστικά με χλώριο για τον καθαρισμό, καθώς ενδέχεται να προκαλέσουν ζημιά στην επιφάνεια. Μην καθαρίζετε τον διανεμητή αντισηπτικού κάτω από τρεχούμενο νερό.

1. Να εκτελείτε τακτικά καθαρισμό απολύμανσης σκουπίζοντας με πανί τις εξωτερικές επιφάνειες του διανεμητή του απολυμαντικού υγρού.
2. Θα πρέπει να εκτελείται σχολαστικός καθαρισμός κάθε φορά που ξαναγεμίζεται ο διανεμητής αντισηπτικού. Ακολουθήστε τα παρακάτω βήματα.
3. Αφαιρέστε το δοχείο αντισηπτικού από το περίβλημα.
4. Καθαρίστε το περίβλημα μέσα και έξω με ένα μαλακό, υγρό πανί.
5. Στεγνώστε καλά όλες τις επιφάνειες που έχετε πλύνει.
6. Γεμίστε το δοχείο του απολυμαντικού υγρού και τοποθετήστε το στο περίβλημα.
7. Σηκώστε το μπροστινό προστατευτικό προς τα πάνω και κλειδώστε τον διανεμητή αντισηπτικού.
8. Σκουπίστε το εξωτερικό του περιβλήματος με ένα απολυμαντικό πανί.