

Pastamaschine 5000



Beschreibung

Hausgemachte Pasta mit perfekt gekneteten Nudelteig. Die Pastamaschine produziert einfach und mühelos zuerst den Teig und direkt im Anschluss die Pasta. Die Nudel-Vielfalt mit den optional erhältlichen Pasta-Matrizen reicht von C wie Cannelloni, über F wie Fusilli bis hin zu S wie Spaghetti.

Features

- | | |
|--------------------------|--|
| • Material: | Edelstahl |
| • Fassungsvermögen: | 1,5 kg |
| • Wichtiger Hinweis: | Verschlusskappe wird zum Verschließen des Auswurfs während der Teigproduktion benötigt |
| • Produktion max.: | 5 kg / Std. |
| • Funktionen: | Teigproduktion
Pasta-Produktion |
| • Sicherheitsschalter: | Ja |
| • Ein-/Ausschalter: | Ja |
| • Kontrollleuchte: | Ein/Aus
Teigausgabe
Kneten |
| • Spülmaschinengeeignet: | Teigbehälter |

► Weiter auf der nächsten Seite

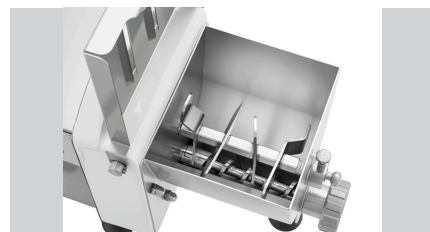


- Einfache Pasta-Produktion von A bis Z
 - ✓ 1. Schritt: Teigproduktion
 - ✓ 2. Schritt: Teigausgabe

- Produktion max.: 5 kg / Std.
- Fassungsvermögen: 1,5 kg



- Deckel mit 2 Einfüllöffnungen
 - ✓ 8 x 112 mm



- Einfache Reinigung
 - ✓ Leichtes Entnehmen von Knetwelle und Transportschnecke
 - ✓ Teigbehälter abnehmbar, spülmaschinengeeignet

- Geräuscharm
 - ✓ < 70 dB



- 5 sichere Standfüße

Pastamaschine 5000

- Eigenschaften:
 - Knetwelle und Transportschnecke entnehmbar
 - Deckel mit 2 Einfüllöffnungen (8 x 112 mm)
 - 5 sichere Standfüße
 - Geräuscharm (< 70 dB)
 - Teigbehälter abnehmbar
 - Zum Kneten und Ausrollen von 12 verschiedenen Pasta-Sorten (Pasta-Matrizen optional erhältlich)
- Inklusive:
 - Montagewerkzeug
- Nicht im Lieferumfang enthalten:
 - Pasta-Matrizen
 - Verschlusskappe
- Anschlusswert:
 - 0,25 kW | 230 V | 50 Hz
- Maße:
 - B 240 x T 510 x H 318 mm
- Gewicht:
 - 16,1 kg



Pastamaschine 5000 Ergänzungsprodukte

Verschlusskappe



- **Wichtiger Hinweis:** Verschlusskappe wird zum Verschließen des Auswurfs während der Teigproduktion benötigt
- **Material:** Bronze
- **Maße:** B 55 x T 55 x H 10 mm
- **Gewicht:** 0,18 kg

Art.-Nr. 101986
GTIN 4015613584997

Pasta-Matrize Casarecce 9x5 mm



- **Pasta-Größe:** 9 x 5 mm
- **Pasta-Art:** Casarecce
- **Wichtiger Hinweis:** -
- **Material:** Bronze
- **Maße:** B 55 x T 55 x H 10 mm
- **Gewicht:** 0,14 kg

Art.-Nr. 101972
GTIN 4015613584850

Pasta-Matrize Fusilli 9 mm



- **Pasta-Größe:** Ø 9 mm
- **Pasta-Art:** Fusilli
- **Wichtiger Hinweis:** -
- **Material:** Bronze
- **Maße:** B 55 x T 55 x H 10 mm
- **Gewicht:** 0,14 kg

Art.-Nr. 101973
GTIN 4015613584867

Pasta-Matrize Pappardelle 16 mm



- **Pasta-Größe:** 16 mm
- **Pasta-Art:** Pappardelle
- **Wichtiger Hinweis:** -
- **Material:** Bronze
- **Maße:** B 55 x T 55 x H 10 mm
- **Gewicht:** 0,16 kg

Art.-Nr. 101974
GTIN 4015613584874

Pastamaschine 5000 Ergänzungsprodukte

Pasta-Matrize Gnocchi 12 mm



- Pasta-Größe: Ø 12 mm
- Pasta-Art: Gnocchi
- Wichtiger Hinweis: Nicht geeignet für Kartoffeln
- Material: Bronze
- Maße: B 55 x T 55 x H 10 mm
- Gewicht: 0,17 kg

Art.-Nr. 101975
GTIN 4015613584881

Pasta-Matrize Capelli d'Angelo 1 mm



- Pasta-Größe: Ø 1 mm
- Pasta-Art: Capelli d'angelo
- Wichtiger Hinweis: -
- Material: Bronze
- Maße: B 55 x T 55 x H 10 mm
- Gewicht: 0,16 kg

Art.-Nr. 101978
GTIN 4015613584911

Pasta-Matrize Spaghetti 2 mm



- Pasta-Größe: Ø 2 mm
- Pasta-Art: Spaghetti
- Wichtiger Hinweis: -
- Material: Bronze
- Maße: B 55 x T 55 x H 10 mm
- Gewicht: 0,16 kg

Art.-Nr. 101979
GTIN 4015613584928

Pasta-Matrize Spaghetti 2x2 mm



- Pasta-Größe: 2 x 2 mm
- Pasta-Art: Spaghetti alla chitarra
- Wichtiger Hinweis: -
- Material: Bronze
- Maße: B 55 x T 55 x H 10 mm
- Gewicht: 0,17 kg

Art.-Nr. 101980
GTIN 4015613584935

Pastamaschine 5000 Ergänzungsprodukte

Pasta-Matrize Sfoglia 135 mm



- Pasta-Größe: 135 mm
- Pasta-Art: Pasta sfoglia
- Wichtiger Hinweis: -
- Material: Bronze
- Maße: B 55 x T 55 x H 40 mm
- Gewicht: 0,4 kg

Art.-Nr. 101983
GTIN 4015613584966

Pasta-Matrize Cannelloni 25 mm



- Pasta-Größe: Ø 25 mm
- Pasta-Art: Cannelloni
- Wichtiger Hinweis: -
- Material: Bronze
- Maße: B 55 x T 55 x H 10 mm
- Gewicht: 0,15 kg

Art.-Nr. 101984
GTIN 4015613584973

Pasta-Matrize Bigoli 3 mm



- Pasta-Größe: Ø 3 mm
- Pasta-Art: Bigoli
- Wichtiger Hinweis: -
- Material: Bronze
- Maße: B 55 x T 55 x H 10 mm
- Gewicht: 0,16 kg

Art.-Nr. 101985
GTIN 4015613584980

Pasta-Matrize Fettuccine 8 mm



- Pasta-Größe: 8 mm
- Pasta-Art: Fettuccine
- Material: Bronze
- Wichtiger Hinweis: -
- Maße: B 55 x T 55 x H 10 mm
- Gewicht: 0,15 kg

Art.-Nr. 101988
GTIN 4015613761527

Pastamaschine 5000 Ergänzungsprodukte

Pasta-Matrize Tagliolini 3 mm



- Pasta-Größe: 3 mm
- Pasta-Art: Tagliolini
- Material: Bronze
- Wichtiger Hinweis: -
- Maße: B 55 x T 55 x H 10 mm
- Gewicht: 0,15 kg

Art.-Nr. 101989
GTIN 4015613761534