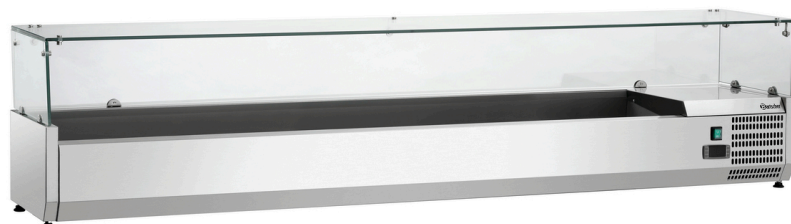


Kühlaufsatz GL3-2001



- ▶ Aufnahmefähigkeit GN:
 - ✓ 9 x 1/3 GN
 - ✓ Tiefe GN-Behälter max.: 150 mm
- ▶ Lieferung ohne GN-Behälter



Beschreibung

Hygienisch und sauber – Glasaufsatz als Hustenschutz

Features

- | | |
|-------------------------------------|-------------------------------------|
| • Frontscheibe: | Abgekantet |
| • Anschlusswert: | 0,194 kW 230 V 50 Hz |
| • Material: | Chromnickelstahl |
| | Glas |
| • Inklusive: | 4 Stege: Länge 181 mm, Breite 25 mm |
| | 9 Stege: Länge 326 mm, Breite 25 mm |
| | 1 Steg: Länge 326 mm, Breite 40 mm |
| | Ja |
| • Sicherheitsglas: | - |
| • Wichtiger Hinweis: | 1-fach-Verglasung |
| • Art der Verglasung: | B 1990 x T 390 x H 195 mm |
| • Maße Glasaufsatz: | 0 °C bis 10 °C |
| • Temperaturbereich: | Elektronisch |
| • Steuerung: | Knopf |
| • Glasaufsatz Ausführung Rückseite: | Offen |
| • Kontrollleuchte: | Ein/Aus |
| • Temperaturregelung: | Digital |

▶ Weiter auf der nächsten Seite

Kühlaufsatz GL3-2001

• Klimaklasse:	N
• Kühlung:	Statisch
• Kühlmittel:	R290 / 0,033 kg
• Digital-Anzeige:	Ja
• Beleuchtung:	-
• Anlieferungszustand:	Bausatz (einfache Montage)
• Tiefe GN-Behälter max.:	150 mm
• Automatische Abtaufunktion:	Ja
• Tauwasserverdunstung:	Ja
• Ein-/Ausschalter:	Ja
• Aufnahmefähigkeit GN:	9 x 1/3 GN
• Eigenschaften:	Kälteaggregat mit Kühlwanne
• Ausführung:	Mit Glasaufsatz
• Nicht im Lieferumfang enthalten:	GN-Behälter
• Maße:	B 2.000 x T 450 x H 430 mm
• Gewicht:	52,6 kg

