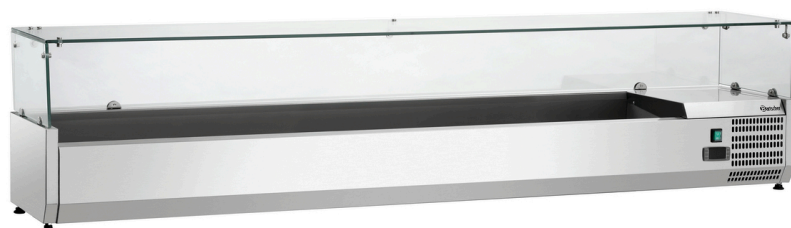


Présentoir réfrigéré GL3-2001



- ▶ Contenance GN :
 - ✓ 9 x 1/3 GN
 - ✓ Profondeur max. du récipient GN : 150 mm
- ▶ Fourni sans récipient GN



Description

Hygiénique et propre - protection en verre contre les postillons

Caractéristiques

- | | |
|--|--|
| • Vitre frontale : | Plié |
| • Puissance : | 0,194 kW 230 V 50 Hz |
| • Matériau : | Acier au nickel-chrome |
| | Verre |
| • Compris : | 4 barreaux : longueur 181 mm, largeur 25 mm 9 barreaux : longueur 326 mm, largeur 25 mm 1 barreau : longueur 326 mm, largeur 40 mm |
| • Verre trempé : | Oui |
| • Remarque importante : | - |
| • Type de vitrage : | Simple vitrage |
| • Dimensions vitrine verre : | L 1990 x P 390 x H 195 mm |
| • Plage de température : | de 0 °C à 10 °C |
| • Commande : | Électronique Bouton |
| • Type de vitrine en verre à l'arrière : | Ouvert |
| • Témoin lumineux de contrôle : | Marche/arrêt |
| • Réglage de la température : | Numérique |

▶ Continuer à la page suivante

Présentoir réfrigéré GL3-2001

| | |
|---|---|
| • Classe de climat : | N |
| • Réfrigération : | Statique |
| • Réfrigérant : | R290 / 0,033 kg |
| • Affichage numérique : | Oui |
| • Éclairage : | - |
| • État lors de la livraison : | Kit (montage facile) |
| • Profondeur max. du récipient GN : | 150 mm |
| • Fonction de décongélation automatique : | Oui |
| • Évaporation de l'eau de condensation : | Oui |
| • Interrupteur de marche/arrêt : | Oui |
| • Contenance GN : | 9 x 1/3 GN |
| • Propriétés : | Système de refroidissement avec cuve réfrigérée |
| • Modèle : | Avec vitrine en verre |
| • Non fourni : | Récipients GN |
| • Dimensions : | L 2 000 x P 450 x H 430 mm |
| • Poids : | 52,6 kg |

