

Heißluftofen AT220-MDI



- ▶ Art der Einschübe: Quer
- ▶ Format: 1/1 GN
- ▶ Anzahl: 4
- ▶ Auflageschienen herausnehmbar
- ▶ Abgerundete Backkammer
- ▶ Funktionen:
 - ✓ Umluft
 - ✓ Grillfunktion
 - ✓ Beschwadung
- ▶ Signalton nach Ablauf der Zeit (1 - 120 Minuten)
- ▶ Knebel mit Digital-Anzeige für Temperatur und Zeit
- ▶ Doppeltürverglasung

Beschreibung

Der AT220-MDI vereint bewährte Features der AT-Serie und bietet zusätzlichen Komfort durch die integrierte Grillfunktion und Beschwadung. Für höchsten Bedienkomfort sorgt die digitale Bartscher MDI-Steuerung mit einer schnellen und unkomplizierten Regulierung von Temperatur und Zeit.

Features

- | | |
|--------------------------|---|
| • Material: | Edelstahl |
| • Material Garraum: | Edelstahl |
| • Anzahl Garprogramme: | 1 |
| • Funktionen: | Umluft
Grill-Funktion
Beschwadung |
| • Anzahl Garphasen: | 1 |
| • Wichtiger Hinweis: | - |
| • Temperaturbereich: | 50 °C bis 300 °C |
| • Anzahl Lüfter: | 2 |
| • Lüftergeschwindigkeit: | 1 Stufe |
| • Temperaturregelung: | Thermostatisch
in 1 °C-Schritten |
| • Serie: | AT |
| • Aufheizzeit: | Ca. 12 Minuten (150°C) |
| • Schutzart: | IPX3 |
| • Timer: | Ja |

▶ Weiter auf der nächsten Seite

Heißluftofen AT220-MDI

- Zeiteinstellung: 1 bis 120 Minuten
- Thermostat: Ja
- Maße innen: B 560 x T 380 x H 350 mm
- Art der Einschübe: Quer
- Format Einschübe: 1/1 GN
- Anzahl Einschübe: 4
- Abstand zwischen den Einschüben: 75 mm
- Wasseranschluss: Festwasseranschluss 3/4"
- Innenbeleuchtung: Ja
- LED-Anzeige: Temperatur
Zeit
- Steuerung: MDI-Knebel
- Geräte-Anschluss: Steckerfertig
- Ein-/Ausschalter: Ja
- Kontrollleuchte: Ein/Aus
Aufheizen
Timer
- Eigenschaften: Abgerundete Backkammer
Auflageschienen herausnehmbar
Doppeltürverglasung
Knebel mit Digital-Anzeige für Temperatur und Zeit
Memory-Funktion
Mögliche Pausierung des Garprozesses über Temperaturregler
Signalton nach Ablauf der Zeit (1 - 120 Minuten)
- Inklusive: 1 GN-Behälter
1 Rost
1 Zulaufschlauch
- Anschlusswert: 3 kW | 230 V | 50/60 Hz
- Grillleistung: 2,4 kW
- Maße: B 700 x T 640 x H 540 mm
- Gewicht: 44 kg



Heißluftofen AT220-MDI Ergänzungsprodukte

Kraftreiniger F1L



- Bestellmengeneinheit: 1 Karton (6 Flaschen)
- Inhalt: 6 x 1 Liter
- Ausführung: Flüssig
- HACCP-konform: Ja
- Chlorfrei: Ja
- Phosphatfrei: Ja

Art.-Nr. 173278
GTIN 4015613773346

Intensiv-Kraftreiniger F1L



- Bestellmengeneinheit: 1 Karton (6 Flaschen)
- Inhalt: 6 x 1 Liter
- Ausführung: Flüssig
- HACCP-konform: Ja
- Chlorfrei: Ja
- Phosphatfrei: Ja

Art.-Nr. 173280
GTIN 4015613773353

Backtrennspray 500ml DS



- Inhalt / Dose: 500 ml
- Material: 100 % pflanzliche Öle
- Ausgelegt zum: Einfetten von Formen, Blechen, Pfannen und Waffeleisen
- Wichtiger Hinweis: -
- Bestellmengeneinheit: 1 Karton à 6 Dosen (Mindestbestellmenge 2 Kartons)

Art.-Nr. 173060
GTIN 4015613498515

Topfhandschuhe 300



- Eigenschaften: Mit Flammschutz
Mit Aufhänger
Stoffdichte: 640 g/m²
- Material: Baumwolle 100 % (außen)
- Farbe: Schwarz
- Wichtiger Hinweis: Zum Erhalt des Flammschutzes nicht waschen
- Waschbar: Nein

Art.-Nr. A500510
GTIN 4015613735467

Heißluftofen AT220-MDI Ergänzungsprodukte

Topfhandschuhe 370



- Eigenschaften: Mit Flammenschutz
Mit Aufhänger
Stoffdichte: 640 g/m²
- Material: Baumwolle 100 % (außen)
- Farbe: Schwarz
- Wichtiger Hinweis: Zum Erhalt des Flammschutzes nicht waschen
- Waschbar: Nein

Art.-Nr. A500511
GTIN 4015613735474

Topfhandschuhe 420



- Eigenschaften: Mit Flammenschutz
Mit Aufhänger
Stoffdichte: 640 g/m²
- Material: Baumwolle 100 % (außen)
- Farbe: Schwarz
- Wichtiger Hinweis: Zum Erhalt des Flammschutzes nicht waschen
- Waschbar: Nein

Art.-Nr. A500512
GTIN 4015613735481

Topfhandschuhe 600



- Eigenschaften: Mit Flammenschutz
Mit Aufhänger
Stoffdichte: 640 g/m²
- Material: Baumwolle 100 % (außen)
- Farbe: Schwarz
- Wichtiger Hinweis: Zum Erhalt des Flammschutzes nicht waschen
- Waschbar: Nein

Art.-Nr. A500513
GTIN 4015613735498

Backblech 1/1-AL

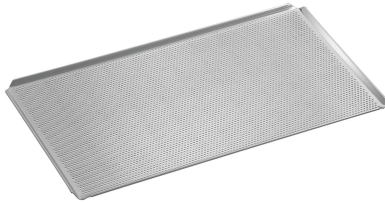


- Gastronorm: 1/1 GN
- Rand: 4 Seiten, Umschlag
- Silikonbeschichtung: Nein
- Materialstärke: 1,5 mm
- Lochung: Nein
- Temperaturbeständig bis: 260 °C
- Material: Aluminium

Art.-Nr. 100426
GTIN 4015613734743

Heißluftofen AT220-MDI Ergänzungsprodukte

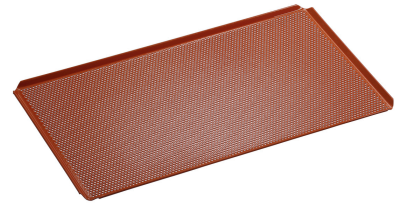
Lochblech 1/1-AL



- Durchmesser Lochung: 3 mm
- Gastronorm: 1/1 GN
- Silikonbeschichtung: Nein
- Materialstärke: 1,5 mm
- Lochung: Ja
- Temperaturbeständig bis: 260 °C
- Material: Aluminium

Art.-Nr. 100427
GTIN 4015613734750

Lochblech 1/1-SI



- Durchmesser Lochung: 3 mm
- Wichtiger Hinweis: -
- Material: Aluminium
- Gastronorm: 1/1 GN
- Silikonbeschichtung: Ja
- Materialstärke: 1,5 mm
- Lochung: Ja

Art.-Nr. 100428
GTIN 4015613734767

Kochpergament 1/1 GN



- GN-fähig: Ja
- Material: Papier
- Wichtiger Hinweis: -
- Bestellmengeneinheit: 1 Karton (500 Bögen)
- Format je Bogen: 1/1 GN, B 530 x T 325 mm
- Hitzebeständig bis: 220 °C
- Maße: B 530 x T 325 x H 1 mm

Art.-Nr. 150687
GTIN 4015613711423

Grillplatte 5300



- Gastronorm: 1/1 GN
- Ausführung Bratfläche: Rautiert
- Mit Safrinne: Ja
- Material: Aluminiumguss
- Wichtiger Hinweis: -
- Maße: B 530 x T 325 x H 15 mm
- Gewicht: 2,8 kg

Art.-Nr. 106576
GTIN 4015613660783

Heißluftofen AT220-MDI Ergänzungsprodukte

Blech 1/1GN, 20 mm

CNS
18/10



- Stapelbar: Ja
- Ausführung: Ohne Perforation
- Verstärkter Rand: Ja
- Eigenschaften: -
- Tiefe Behälter: 20 mm
- Gastronorm: 1/1 GN
- Material: CNS 18/10

Art.-Nr. A101185
GTIN 4015613271729

Blech 1/1GN, 40 mm

CNS
18/10



- Stapelbar: Ja
- Ausführung: Ohne Perforation
- Verstärkter Rand: Ja
- Eigenschaften: -
- Tiefe Behälter: 40 mm
- Gastronorm: 1/1 GN
- Material: CNS 18/10

Art.-Nr. A101186
GTIN 4015613271736

Blech 1/1GN, 65 mm

CNS
18/10



- Stapelbar: Ja
- Ausführung: Ohne Perforation
- Verstärkter Rand: Ja
- Eigenschaften: -
- Tiefe Behälter: 65 mm
- Gastronorm: 1/1 GN
- Material: CNS 18/10

Art.-Nr. A101187
GTIN 4015613271743