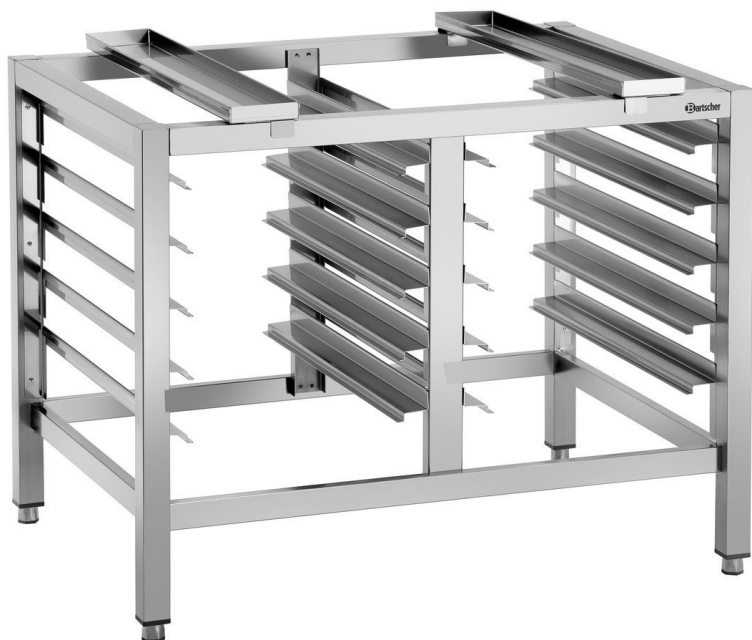


## Podstawa Silversteam 6040



- ▶ Liczba par prowadnic: 10
- ▶ Rodzaj prowadnic: wzdłużne
- ▶ Format prowadnic: 1/1 GN
  - ✓ 1/1 GN
  - ✓ 600 x 400 mm



### Opis

Norma gastronomiczna i piekarnicza – solidna podstawa do pieców konwekcyjno-parowych 1/1 GN z serii Silversteam oferuje miejsce na 10 rusztów i blach w formacie GN 1/1 lub o wymiarze 600x400 zgodnie z normą piekarniczą.

### Cechy

- |                              |                                   |
|------------------------------|-----------------------------------|
| • Materiał:                  | CNS 18/10                         |
| • Kolor:                     | Srebrny                           |
| • Rodzaj prowadnic:          | Wzdłuż                            |
| • Ilość par prowadnic:       | 10                                |
| • Format prowadnic:          | 1/1 GN                            |
|                              | 600 x 400 mm                      |
| • Podstawa:                  | Nie                               |
| • Regulowana wysokość nóżek: | Tak                               |
| • Regulacja wysokości:       | 745 mm do 790 mm                  |
| • Ważna wskazówka:           | -                                 |
| • wymiary:                   | szer. 950 x gł. 700 x wys. 745 mm |
| • waga:                      | 24 kg                             |