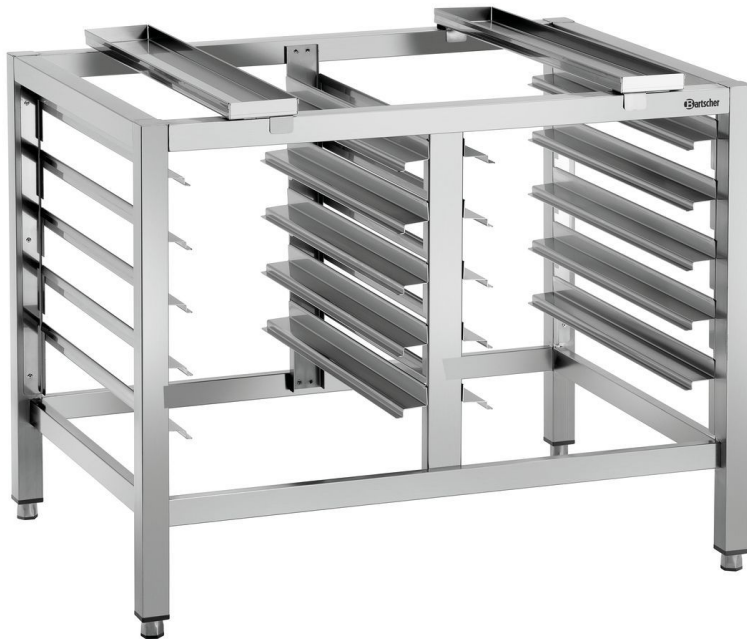


## Support Silversteam 6040



- ▶ Nombre de glissières : 10
- ▶ Type de glissières : allongées
- ▶ Format des glissières : 1/1 GN
  - ✓ 1/1 GN
  - ✓ 600 x 400 mm



### Description

Gastronorm et norme de boulangerie – Le soubassement solide pour fours mixtes 1/1 GN de la série Silversteam offre de la place pour 10 grilles et plaques au format 1/1 GN ou format boulanger 600x400.

### Caractéristiques

- Matériau : CNS 18/10
- Couleur : Argenté
- Type de niveaux : Horizontal
- Nombre de niveaux : 10
- Format des niveaux : 1/1 GN  
600 x 400 mm
- Fond : Non
- Pieds réglables en hauteur : Oui
- Réglable en hauteur : de 745 mm à 790 mm
- Remarque importante : -
- Dimensions : L 950 x P 700 x H 745 mm
- Poids : 24 kg