

Lavavajillas de cúpula DS 500



- ▶ Rendimiento máx. por hora: 60 cestas
- ▶ Tiempo de funcionamiento: 60 / 120 / 180 segundos
- ▶ Sistema de elevación ELS
 - ✓ Sistema de elevación patentado
 - ✓ Menos esfuerzo y mayor seguridad
- ▶ Bomba DuoFlo (reducción de pérdidas de bombeo)
- ▶ Sistema de ahorro de energía (el calentador solo actúa cuando es necesario)
- ▶ Sistema de desagüe EDS
- ▶ Depósito plano con filtro de gran tamaño
- ▶ Depósito de doble pared

Descripción

Higiénico y económico: este lavavajillas de cúpula optimizado impresiona con un innovador sistema de desagüe, un sistema de caldera de bajo consumo, una eficiente bomba DuoFlo y un sistema de elevación fácil de usar.

Características

• Altura de platos máx.:	440 mm
• No incluido en el suministro:	Mesa de entrada/salida
• Potencia nominal:	6,7 kW 400 V 50 Hz
• Conexión del aparato:	3 NAC
• Calefacción del calentador de agua:	6
• Calefacción del tanque:	2,5
• Salida de agua:	Ø 28 mm
• Protección de marcha en seco:	Sí
• Interruptor de encendido/apagado:	Sí
• Bomba de desagüe:	No
• Descalcificador de agua:	No
• Bomba dosificadora de abrillantador:	Sí
• Interruptor de puerta:	Sí
• Bomba dosificadora de detergente:	No
• Medidas cesta:	500 x 500 mm
• Ciclo de lavado:	60 / 120 / 180 segundos
• Rendimiento máx. por hora:	60 cestas

▶ Continúa en la siguiente página

Lavavajillas de cúpula DS 500

• Autolimpieza:	No
• Enjuague en frío:	No
• Pared doble:	No
• Capacidad del tanque:	22
• Presión del agua:	2 - 4 bar
• Entrada de agua:	G 3/4"
• Material:	Acero inoxidable 18/10
• Indicación importante:	-
• Ajuste de altura:	1535 mm a 1600 mm
• Termostato de seguridad:	Sí
• Altura de vasos máx.:	440 mm
• Altura con cúpula abierta:	2055 - 2120 mm
• Patas de altura ajustable:	Sí
• Luz indicadora:	Encendido/apagado Precalentamiento Bombeo de extracción Programas I / II / III / funcionamiento continuo Funcionamiento automático
• Cantidad de programas de lavado:	4
• Temperatura del agua entrada:	55 °C
• Consumo de agua con 2 bar:	2,4 litros / ciclo de lavado
• Características:	Sistema de elevación ELS (sistema de elevación óptimo con poco esfuerzo) Bomba DuoFlo (menos pérdidas de bombeo) Sistema de ahorro de energía (la caldera funciona solo cuando es necesario) Sistema de desagüe EDS Tanque plano con gran tamiz filtrante Montaje en fila o en esquina Tanque de doble pared
• Cubierta con función de arranque automática:	Sí
• Incluye:	1 cesta universal 2 cestas para vasos 1 cesta para cubiertos Anillos de sellado de repuesto para el tubo flexible de entrada 1 tubo flexible de salida de agua 1 tubo de toma de agua
• Medidas:	an. 725 x prof. 955 x al. 1.535 mm
• Peso:	98,5 kg



Lavavajillas de cúpula DS 500

Productos complementarios

Cesta universal 500x500x100



- Apilable: Sí
- Dimensiones cesta: 500 x 500 mm
- Cantidad compartimentos: 1
- Color: Marrón
- Diseño: Liso
- Apto para: Vasos
Tazas

Código: 5301
GTIN 4015613653952

Cesta para cubiertos 500x500x100



- Apilable: Sí
- Dimensiones cesta: 500 x 500 mm
- Cantidad compartimentos: 1
- Color: Marrón
- Diseño: Liso
- Apto para: Cubiertos
- Indicación importante: -

Código: 5302
GTIN 4015613653969

Cesta para platos 500x500x100



- Apilable: Sí
- Dimensiones cesta: 500 x 500 mm
- Cantidad compartimentos: 1
- Color: Marrón
- Diseño: Dedos
- Apto para: Bandejas
Platos

Código: 5303
GTIN 4015613653976

Cesta para cubiertos, 8 compartimentos



- Material: Plástico
- Apilable: Sí
- Indicación importante: -
- Características: -
- Dimensiones cesta: 430 x 210 mm
- Cantidad compartimentos: 8
- Color: Marrón

Código: 5305
GTIN 4015613653990

Lavavajillas de cúpula DS 500

Productos complementarios

Cesta para copas, 16 com.



Abbildung ähnlich

- Tamaño compartimento: 111 x 111 mm
- Altura interior: 123
- Material: Plástico
- Indicación importante: -
- Apilable: Sí
- Características: -
- Dimensiones cesta: 500 x 500 mm

Código: 5318

GTIN 4015613654669

Cesta para copas, 25 com.



Abbildung ähnlich

- Tamaño compartimento: 89 x 89 mm
- Altura interior: 166
- Material: Plástico
- Indicación importante: -
- Apilable: Sí
- Características: -
- Dimensiones cesta: 500 x 500 mm

Código: 5328

GTIN 4015613654768

Cesta para copas, 36 com.



Abbildung ähnlich

- Tamaño compartimento: 73 x 73 mm
- Altura interior: 207
- Material: Plástico
- Indicación importante: -
- Apilable: Sí
- Características: -
- Dimensiones cesta: 500 x 500 mm

Código: 5340

GTIN 4015613654836

Cesta para copas, 49 com.



Abbildung ähnlich

- Tamaño compartimento: 62 x 62 mm
- Altura interior: 245
- Material: Plástico
- Indicación importante: -
- Apilable: Sí
- Características: -
- Dimensiones cesta: 500 x 500 mm

Código: 5354

GTIN 4015613654911

Lavavajillas de cúpula DS 500

Productos complementarios

Bomba dosificadora de detergente LWG600



- Potencia nominal: 0,004 kW | 230 V | 50/60 Hz
- Color: Gris
- Diseño: Montaje sobre pared
- Corriente volumétrica: 0,1 r/H a 6 r/H
- Dosificación de detergente: Control por valores guía
- Incluye: 1 juego de conexión
- Material: Plástico

Código: 109547
GTIN 4015613506517

Pulidora de vasos



- Cantidad cabezas de pulido: 5
- Potencia nominal: 1,1 kW | 230 V | 50 Hz
- Tipo de pulimento/secado: Rodillos limpiadores de microfibra con ventilación de aire caliente
- Características: Rodillos limpiadores de microfibra extraíbles
- Incluye: -

Código: 109470
GTIN 4015613455624

Aerosol p. pulir acero in. 500ml LT



- Contenido / lata: 500 ml
- Modo de uso: Elimine antes la suciedad gruesa, como, por ejemplo, los restos de grasa. No rocíe sobre objetos calientes
- deje primero que se enfríen.:

Código: 173031
GTIN 4015613360195

Detergente para lavavajillas P5kg



- Diseñado para: Lavavajillas comerciales
Lavavajillas domésticos
- Diseño: En polvo
- Valor ph: 12
- Conforme con HACCP: Sí
- Exento de cloro: No
- Exento de fosfatos: No

Código: 173074
GTIN 4015613731872

Lavavajillas de cúpula DS 500

Productos complementarios

Carro para cestas de lavado ASP700

STAINLESS STEEL



- Uso por ambos lados: Sí
- Diseñado para: Cestas de lavado de 500 x 500 mm
- Superficie de apoyo: No
- Características: Armazón de tubo cuadrado 25 x 25 mm
Con seguro para las cestas en la parte delantera y en la trasera
- Incluye: -

Código: 300147
GTIN 4015613709178

Mesa de preaclarado DS-R1BAS

STAINLESS STEEL



- Ajuste de altura: 860 mm a 930 mm
- Capacidad de la cubeta: 50
- Medidas cubeta: an. 500 x prof. 400 x al. 250 mm
- Posición fregadero: Izquierda
- Salida de agua: 1 1/2"
- Fondo: Sí
- Protección antisalpicaduras: Sí

Código: 109743
GTIN 4015613735979

Mesa de salida DS-700R

STAINLESS STEEL



- Ajuste de altura: 860 mm a 930 mm
- Fondo: Sí
- Protección antisalpicaduras: Sí
- Altura protección anti salpicaduras: 110
- Lado de montaje del lavavajillas: Derecha
- Con hueco para vaciar restos: No

Código: 109746
GTIN 4015613730394

Mesa de preaclarado DS-LI1B

STAINLESS STEEL



- Ajuste de altura: 860 mm a 930 mm
- Capacidad de la cubeta: 50
- Medidas cubeta: an. 500 x prof. 400 x al. 250 mm
- Posición fregadero: Derecha
- Salida de agua: 1 1/2"
- Fondo: Sí
- Protección antisalpicaduras: Sí

Código: 109740
GTIN 4015613735955

Lavavajillas de cúpula DS 500

Productos complementarios

Mesa de preaclarado DS-R1B

STAINLESS
STEEL



- Ajuste de altura: 860 mm a 930 mm
- Capacidad de la cubeta: 50
- Medidas cubeta: an. 500 x prof. 400 x al. 250 mm
- Posición fregadero: Izquierda
- Salida de agua: 1 1/2"
- Fondo: Sí
- Protección antisalpicaduras: Sí

Código: 109741
GTIN 4015613735962

Mesa de preaclarado DS-LI1BAS

STAINLESS
STEEL



- Ajuste de altura: 860 mm a 930 mm
- Capacidad de la cubeta: 50
- Medidas cubeta: an. 500 x prof. 400 x al. 250 mm
- Posición fregadero: Derecha
- Salida de agua: 1 1/2"
- Fondo: Sí
- Protección antisalpicaduras: Sí

Código: 109742
GTIN 4015613730387

Mesa de salida DS-700LI

STAINLESS
STEEL



- Ajuste de altura: 860 mm a 930 mm
- Fondo: Sí
- Protección antisalpicaduras: Sí
- Altura protección anti salpicaduras: 110
- Lado de montaje del lavavajillas: Izquierda
- Con hueco para vaciar restos: No

Código: 109745
GTIN 4015613735986

Mesa de salida DS-1200R

STAINLESS
STEEL



- Ajuste de altura: 860 mm a 930 mm
- Fondo: Sí
- Protección antisalpicaduras: Sí
- Altura protección anti salpicaduras: 110
- Lado de montaje del lavavajillas: Derecha
- Con hueco para vaciar restos: No

Código: 109749
GTIN 4015613735993

Lavavajillas de cúpula DS 500

Productos complementarios

Abrillantador F10L



- Diseño: Líquido
- Conforme con HACCP: Sí
- Exento de cloro: Sí
- Exento de fosfatos: Sí
- Incluye: -
- Capacidad: 10 litros

Código: 173272
GTIN 4015613767901

Mesa de preclarado DS-LI1B SKE



- Ajuste de altura: 860 mm a 930 mm
- Capacidad de la cubeta: 40
- Medidas cubeta: an. 400 x prof. 400 x al. 250 mm
- Posición fregadero: Derecha
- Salida de agua: 1 1/2"
- Fondo: Sí
- Protección antisalpicaduras: Sí

Código: 109940
GTIN 4015613771007

Mesa de preclarado DS-RE1B SKE



- Ajuste de altura: 860 mm a 930 mm
- Capacidad de la cubeta: 40
- Medidas cubeta: an. 400 x prof. 400 x al. 250 mm
- Posición fregadero: Izquierda
- Salida de agua: 1 1/2"

Código: 109960
GTIN 4015613785158

Descalcificador de agua WEH1600



- Temperatura del agua entrada desde: 5
- Toma de agua: 3/4"
- Material: Plástico
- Temperatura del agua entrada hasta: 35
- Color: Blanco

Código: 109952
GTIN 4015613797762

Lavavajillas de cúpula DS 500

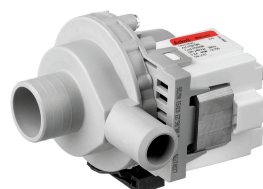
Productos complementarios

Descalcificador de agua WEH1500



- Material: Plástico
- Temperatura del agua entrada desde: 1
- Toma de agua: 3/4"
- Color: Gris
- Indicación importante: -

Código: 109901
GTIN 4015613800974



- Material: Plástico
- Juego compuesto por: Tubos flexibles de conexión
1 bomba
- Potencia nominal: 0,04 kW | 230 V | 50 Hz
- Diseñado para: Lavavajillas de capota DS 500 SR
Lavavajillas de capota DS 500
- Indicación importante: -

Código: 109347
GTIN 4015613878355