

Doorvoerspoeilmachine DS 500



- ▶ Capaciteit / uur max.: 60 korven
- ▶ Looptijd: 60 / 120 / 180 seconden
- ▶ Liftsysteem ELS
 - ✓ Gepatenteerd liftsysteem
 - ✓ Minder krachtspanning en meer veiligheid
- ▶ DuoFlo-pomp (minder pompverlies)
- ▶ Energy-Saving-System (boiler alleen actief indien nodig)
- ▶ EDS-afvoersysteem
- ▶ Vlakke tank met grote filterzeef
- ▶ Tank dubbelwandig

Beschrijving

Hygiënischer en zuiniger - De geoptimaliseerde doorschuifvaatwasser maakt indruk met zijn innovatieve afwateringssysteem, energiebesparend ketelsysteem, efficiënte DuoFlo-pomp en een soepel werkend liftsysteem.

Kenmerken

• Hoogte borden max.:	440 mm
• Niet bij de leveringsomvang inbegrepen:	Aan-/afvoertafel, voorreiniging
• Vermogen:	6,7 kW 400 V 50 Hz
• Apparaataansluiting:	3 NAC
• Boilerverwarming:	6
• Tankverwarming:	2,5
• Waterafvoer:	Ø 28 mm
• Droogloopbeveiliging:	Ja
• Aan/Uit-schakelaar:	Ja
• Afvoerpomp:	Nee
• Waterontharder:	Nee
• Doseerpomp glansspoelmiddel:	Ja
• Deurcontactschakelaar:	Ja
• Doseerpomp reinigingsmiddel:	Nee
• Afmetingen korf:	500 x 500 mm
• Looptijd:	60 / 120 / 180 seconden
• Capaciteit/uur max.:	60 korven

▶ Ga verder op de volgende pagina

Doorvoerspoeilmachine DS 500

• Zelfreiniging:	Nee
• Koude naspoeling:	Nee
• Dubbelwandig:	Nee
• Tankinhoud:	22
• Waterdruk:	2 - 4 bar
• Watertoevoer:	G 3/4"
• Materiaal:	CNS 18/10
• Belangrijke aanwijzing:	-
• Hoogte verstelbaar:	1535 mm tot 1600 mm
• Veiligheidsthermostaat:	Ja
• Hoogte glazen max.:	440 mm
• Hoogte met geopende klep:	2055 - 2120 mm
• Voeten in hoogte verstelbaar:	Ja
• Controlelampje:	Aan/Uit Opwarmen Afpompen Programma I / II / III / constante werking Automaat
• Aantal wasprogramma's:	4
• Watertoevoertemperatuur:	55 °C
• Waterverbruik bij 2 bar:	2,4 liter / spoelgang
• Eigenschappen:	Liftsysteem ELS (maximum hefsysteem met minimale inspanning) DuoFlo-pomp (minder pompverlies) Energy-Saving-System (boiler-activiteit alleen wanneer nodig) EDS-afvoersysteem Vlakke tank met grote filterzeef Montage in serie of in een hoek Tank dubbelwandig
• Kap met automatische startfunctie:	Ja
• Inclusief:	1 universele korf 2 bordenkorven 1 bestekkoker Reserveafdichtringen voor toevoerslang 1 waterafvoerslang 1 watertoevoerslang
• Afmetingen:	B 725 x D 955 x H 1.535 mm
• Gewicht:	98,5 kg



Doorvoerspoeilmachine DS 500 Ergänzungsprodukte

Universele korf 500x500x100



- Stapelbaar: Ja
- Korfgrootte: 500 x 500 mm
- Aantal vakken: 1
- Kleur: Bruin
- Uitvoering: Vlak
- Geschikt voor: Glazen
Kopjes

Art.-Nr 5301
GTIN 4015613653952

Bestekkorf 500x500x100



- Stapelbaar: Ja
- Korfgrootte: 500 x 500 mm
- Aantal vakken: 1
- Kleur: Bruin
- Uitvoering: Vlak
- Geschikt voor: Bestek
- Belangrijke aanwijzing: -

Art.-Nr 5302
GTIN 4015613653969

Bordenkorf 500x500x100



- Stapelbaar: Ja
- Korfgrootte: 500 x 500 mm
- Aantal vakken: 1
- Kleur: Bruin
- Uitvoering: Vinger
- Geschikt voor: Dienbladen
Borden

Art.-Nr 5303
GTIN 4015613653976

Bestek-inzetkorf, 8 compartimenten



- Materiaal: Kunststof
- Stapelbaar: Ja
- Belangrijke aanwijzing: -
- Eigenschappen: -
- Korfgrootte: 430 x 210 mm
- Aantal vakken: 8
- Kleur: Bruin

Art.-Nr 5305
GTIN 4015613653990

Doorvoerspoeilmachine DS 500

Ergänzungsprodukte

Glazenkorf, 16 vakken



Abbildung ähnlich

- Vakgrootte: 111 x 111 mm
- Inwendige hoogte: 123
- Materiaal: Kunststof
- Belangrijke aanwijzing: -
- Stapelbaar: Ja
- Eigenschappen: -
- Korfgrootte: 500 x 500 mm

Art.-Nr 5318
GTIN 4015613654669

Glazenkorf, 25 vakken



Abbildung ähnlich

- Vakgrootte: 89 x 89 mm
- Inwendige hoogte: 166
- Materiaal: Kunststof
- Belangrijke aanwijzing: -
- Stapelbaar: Ja
- Eigenschappen: -
- Korfgrootte: 500 x 500 mm

Art.-Nr 5328
GTIN 4015613654768

Glazenkorf, 36 vakken



Abbildung ähnlich

- Vakgrootte: 73 x 73 mm
- Inwendige hoogte: 207
- Materiaal: Kunststof
- Belangrijke aanwijzing: -
- Stapelbaar: Ja
- Eigenschappen: -
- Korfgrootte: 500 x 500 mm

Art.-Nr 5340
GTIN 4015613654836

Glazenkorf, 49 vakken



Abbildung ähnlich

- Vakgrootte: 62 x 62 mm
- Inwendige hoogte: 245
- Materiaal: Kunststof
- Belangrijke aanwijzing: -
- Stapelbaar: Ja
- Eigenschappen: -
- Korfgrootte: 500 x 500 mm

Art.-Nr 5354
GTIN 4015613654911

Doorvoerspelmachine DS 500

Ergänzungsprodukte

Doseerpomp v. reinigingsmiddel LWG600



- Vermogen: 0,004 kW | 230 V | 50/60 Hz
- Kleur: Grijs
- Uitvoering: Wandmontage
- Volume stroom: 0,1 l/uur tot 6 l/uur
- Dosering reinigingsmiddel: Weerstandgestuurd
- Inclusief: 1 aansluitset
- Materiaal: Kunststof

Art.-Nr 109547
GTIN 4015613506517

Glaspoelermachine



STAINLESS
STEEL



- Aantal polijstkoppen: 5
- Vermogen: 1,1 kW | 230 V | 50 Hz
- Polijst-/droogwijze: Microvezel-polijstkopdoeken, met heteluchtblower
- Eigenschappen: Microvezel-polijstkopdoeken, afneembaar
- Inclusief: -

Art.-Nr 109470
GTIN 4015613455624

Edelstaalpoleerspray 500 ml DS



- Inhoud / blik: 500 ml

Art.-Nr 173031
GTIN 4015613360195

Spelmachinesreiniger F5kg



- Ontworpen voor: Commerciële vaatwassers
Huishoudvaatwassers
- Uitvoering: Poedervormig
- Ph-waarde: 12
- HACCP-conform: Ja
- Chloorvrij: Nee
- Fosfaatvrij: Nee

Art.-Nr 173074
GTIN 4015613731872

Doorvoerspelmachine DS 500

Ergänzungsprodukte

Spoelkorfwagen ASP700

STAINLESS STEEL



- Aan beide kanten vulbaar: Ja
- Ontworpen voor: Spoelkorf 500 x 500 mm
- Legvlak: Nee
- Eigenschappen: Frame van vierkante buis 25 x 25 mm
Elk met korbbeveiliging aan voor- en achterkant
- Inclusief: -

Art.-Nr 300147
GTIN 4015613709178

Aanvoertafel DS-R1BAS

STAINLESS STEEL



- Hoogte verstelbaar: 860 mm tot 930 mm
- Bakinhoud: 50
- Afmetingen bak: B 500 x D 400 x H 250 mm
- Positie spoelbak: Links
- Waterafvoer: 1 1/2"
- Onderste schap: Ja
- Spatrand: Ja

Art.-Nr 109743
GTIN 4015613735979

Afvoertafel DS-700R

STAINLESS STEEL



- Hoogte verstelbaar: 860 mm tot 930 mm
- Onderste schap: Ja
- Spatrand: Ja
- Hoogte spatrand: 110
- Montagezijde aan vaatwasser: Rechts
- Met afvalschacht: Nee
- Met spoelbak: Nee

Art.-Nr 109746
GTIN 4015613730394

Aanvoertafel DS-LI1B

STAINLESS STEEL



- Hoogte verstelbaar: 860 mm tot 930 mm
- Bakinhoud: 50
- Afmetingen bak: B 500 x D 400 x H 250 mm
- Positie spoelbak: Rechts
- Waterafvoer: 1 1/2"
- Onderste schap: Ja
- Spatrand: Ja

Art.-Nr 109740
GTIN 4015613735955

Doorvoerspelmachine DS 500

Ergänzungsprodukte

Aanvoertafel DS-R1B

STAINLESS
STEEL



- Hoogte verstelbaar: 860 mm tot 930 mm
- Bakinhoud: 50
- Afmetingen bak: B 500 x D 400 x H 250 mm
- Positie spoelbak: Links
- Waterafvoer: 1 1/2"
- Onderste schap: Ja
- Spatrand: Ja

Art.-Nr 109741
GTIN 4015613735962

Aanvoertafel DS-LI1BAS

STAINLESS
STEEL



- Hoogte verstelbaar: 860 mm tot 930 mm
- Bakinhoud: 50
- Afmetingen bak: B 500 x D 400 x H 250 mm
- Positie spoelbak: Rechts
- Waterafvoer: 1 1/2"
- Onderste schap: Ja
- Spatrand: Ja

Art.-Nr 109742
GTIN 4015613730387

Afvoertafel DS-700LI

STAINLESS
STEEL



- Hoogte verstelbaar: 860 mm tot 930 mm
- Onderste schap: Ja
- Spatrand: Ja
- Hoogte spatrand: 110
- Montagezijde aan vaatwasser: Links
- Met afvalschacht: Nee
- Met spoelbak: Nee

Art.-Nr 109745
GTIN 4015613735986

Afvoertafel DS-1200R

STAINLESS
STEEL



- Hoogte verstelbaar: 860 mm tot 930 mm
- Onderste schap: Ja
- Spatrand: Ja
- Hoogte spatrand: 110
- Montagezijde aan vaatwasser: Rechts
- Met afvalschacht: Nee
- Met spoelbak: Nee

Art.-Nr 109749
GTIN 4015613735993

Doorvoerspelmachine DS 500

Ergänzungsprodukte

Spoelglansmiddel F10L



- Uitvoering: Vloeibaar
- HACCP-conform: Ja
- Chloorvrij: Ja
- Fosfaatvrij: Ja
- Inclusief: -
- Inhoud: 10 liter

Art.-Nr 173272
GTIN 4015613767901

Aanvoertafel DS-LI1B SKE



- Hoogte verstelbaar: 860 mm tot 930 mm
- Bakinhoud: 40
- Afmetingen bak: B 400 x D 400 x H 250 mm
- Positie spoelbak: Rechts
- Waterafvoer: 1 1/2"
- Onderste schap: Ja
- Spatrand: Ja

Art.-Nr 109940
GTIN 4015613771007

Aanvoertafel DS-RE1B SKE



- Hoogte verstelbaar: 860 mm tot 930 mm
- Bakinhoud: 40
- Afmetingen bak: B 400 x D 400 x H 250 mm
- Positie spoelbak: Links
- Waterafvoer: 1 1/2"

Art.-Nr 109960
GTIN 4015613785158

Waterontharder WEH1600



- Watertoevoertemperatuur van: 5
- Wateraansluiting: 3/4"
- Materiaal: Kunststof
- Watertoevoertemperatuur tot: 35
- Kleur: Wit
- Belangrijke aanwijzing: -
- Aansluitcapaciteit: 1 apparaat

Art.-Nr 109952
GTIN 4015613797762

Doorvoerspelmachine DS 500

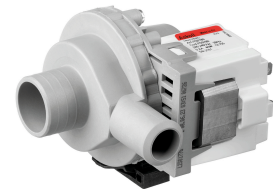
Ergänzungsprodukte

Waterontharder WEH1500



- Materiaal: Kunststof
- Watertoevoertemperatuur van: 1
- Wateraansluiting: 3/4"
- Kleur: Grijs
- Belangrijke aanwijzing: -
- Watertoevoertemperatuur tot: 30
- Aansluitcapaciteit: 1 apparaat

Art.-Nr 109901
GTIN 4015613800974



- Materiaal: Kunststof
- Set bestaande uit: Aansluitslangen
1 pomp
- Vermogen: 0,04 kW | 230 V | 50 Hz
- Ontworpen voor: Doorschuif-vaatwasser DS 500 SR
Doorschuif-vaatwasser DS 500
- Belangrijke aanwijzing: -

Art.-Nr 109347
GTIN 4015613878355