

## Lavavajillas de cúpula DS 500 SR



- ▶ Rendimiento máx. por hora: 60 cestas
- ▶ Tiempo de funcionamiento: 60 / 120 / 180 segundos
- ▶ Sistema de elevación ELS
  - ✓ Sistema de elevación patentado
  - ✓ Menos esfuerzo y mayor seguridad
- ▶ Bomba DuoFlo (reducción de pérdidas de bombeo)
- ▶ Sistema de ahorro de energía (el calentador solo actúa cuando es necesario)
- ▶ Sistema de desagüe EDS
- ▶ Depósito plano con filtro de gran tamaño
  - ✓ Depósito de doble pared

### Descripción

### Características

• Patas de altura ajustable:	Sí
• Altura de vasos máx.:	440 mm
• No incluido en el suministro:	Mesa de entrada/salida
• Potencia nominal:	8,7 kW   400 V   50 Hz
• Conexión del aparato:	3 NAC
• Calefacción del calentador de agua:	8
• Calefacción del tanque:	2,5
• Salida de agua:	Ø 28 mm
• Protección de marcha en seco:	Sí
• Luz indicadora:	Encendido/apagado Precalentamiento Bombeo de extracción Programas I / II / III / funcionamiento continuo Funcionamiento automático
• Interruptor de encendido/apagado:	Sí
• Bomba de desagüe:	No
• Descalcificador de agua:	No

▶ Continúa en la siguiente página

## Lavavajillas de cúpula DS 500 SR

- Bomba dosificadora de abrillantador: Sí
- Interruptor de puerta: Sí
- Bomba dosificadora de detergente: No
- Medidas cesta: 500 x 500 mm
- Rendimiento máx. por hora: 60 cestas
- Enjuague en frío: No
- Pared doble: No
- Capacidad del tanque: 22
- Presión del agua: 2 - 4 bar
- Entrada de agua: G 3/4"
- Material: Acero inoxidable 18/10
- Indicación importante: -
- Altura con cúpula abierta: 2055 - 2120 mm
- Ajuste de altura: 1535 mm a 1600 mm
- Termostato de seguridad: Sí
- Autolimpieza: Sí
- Ciclo de lavado: 60 / 120 / 180 segundos
- Altura de platos máx.: 440 mm
- Cantidad de programas de lavado: 4
- Temperatura del agua entrada: 55 °C
- Consumo de agua con 2 bar: 2,4 litros / ciclo de lavado
- Características: Sistema de elevación ELS (sistema de elevación óptimo con poco esfuerzo)  
Bomba DuoFlo (menos pérdidas de bombeo)  
Sistema de ahorro de energía (la caldera funciona solo cuando es necesario)  
Sistema de desagüe EDS  
Tanque plano con gran tamiz filtrante  
Montaje en fila o en esquina  
Tanque de doble pared
- Cubierta con función de arranque automática: Sí
- Incluye: 1 cesta universal  
2 cestas para vasos  
1 cesta para cubiertos  
Anillos de sellado de repuesto para el tubo flexible de entrada  
1 tubo flexible de salida de agua  
1 tubo de toma de agua
- Medidas: an. 725 x prof. 955 x al. 1.535 mm
- Peso: 98,5 kg



## Lavavajillas de cúpula DS 500 SR

### Productos complementarios

#### Cesta universal 500x500x100



- Apilable: Sí
- Dimensiones cesta: 500 x 500 mm
- Cantidad compartimentos: 1
- Color: Marrón
- Diseño: Liso
- Apto para: Vasos  
Tazas

Código: 5301  
GTIN 4015613653952

#### Cesta para cubiertos 500x500x100



- Apilable: Sí
- Dimensiones cesta: 500 x 500 mm
- Cantidad compartimentos: 1
- Color: Marrón
- Diseño: Liso
- Apto para: Cubiertos
- Indicación importante: -

Código: 5302  
GTIN 4015613653969

#### Cesta para platos 500x500x100



- Apilable: Sí
- Dimensiones cesta: 500 x 500 mm
- Cantidad compartimentos: 1
- Color: Marrón
- Diseño: Dedos
- Apto para: Bandejas  
Platos

Código: 5303  
GTIN 4015613653976

#### Cesta para cubiertos, 8 compartimentos



- Material: Plástico
- Apilable: Sí
- Indicación importante: -
- Características: -
- Dimensiones cesta: 430 x 210 mm
- Cantidad compartimentos: 8
- Color: Marrón

Código: 5305  
GTIN 4015613653990

## Lavavajillas de cúpula DS 500 SR

### Productos complementarios

#### Cesta para copas, 16 com.



- Tamaño compartimento: 111 x 111 mm
- Altura interior: 83
- Material: Plástico
- Indicación importante: -
- Apilable: Sí
- Características: -
- Dimensiones cesta: 500 x 500 mm

Código: 5316  
GTIN 4015613654652

#### Cesta para copas, 25 com.



Abbildung ähnlich

- Tamaño compartimento: 89 x 89 mm
- Altura interior: 123
- Material: Plástico
- Indicación importante: -
- Apilable: Sí
- Características: -
- Dimensiones cesta: 500 x 500 mm

Código: 5327  
GTIN 4015613654720

#### Cesta para copas, 36 com.



Abbildung ähnlich

- Tamaño compartimento: 73 x 73 mm
- Altura interior: 166
- Material: Plástico
- Indicación importante: -
- Apilable: Sí
- Características: -
- Dimensiones cesta: 500 x 500 mm

Código: 5339  
GTIN 4015613654829

#### Cesta para copas, 49 com.



Abbildung ähnlich

- Tamaño compartimento: 62 x 62 mm
- Altura interior: 207
- Material: Plástico
- Indicación importante: -
- Apilable: Sí
- Características: -
- Dimensiones cesta: 500 x 500 mm

Código: 5353  
GTIN 4015613654904

## Lavavajillas de cúpula DS 500 SR

### Productos complementarios

#### Pulidora de vasos



STAINLESS  
STEEL



- Cantidad cabezas de pulido: 5
- Potencia nominal: 1,1 kW | 230 V | 50 Hz
- Tipo de pulimento/secado: Rodillos limpiadores de microfibra con ventilación de aire caliente
- Características: Rodillos limpiadores de microfibra extraíbles
- Incluye: -

Código: 109470  
GTIN 4015613455624

#### Aerosol p. pulir acero in. 500ml LT



- Contenido / lata: 500 ml
- Modo de uso: Elimine antes la suciedad gruesa, como, por ejemplo, los restos de grasa. No rocíe sobre objetos calientes
- deje primero que se enfríen.:

Código: 173031  
GTIN 4015613360195

#### Detergente para lavavajillas P5kg



- Diseñado para: Lavavajillas comerciales  
Lavavajillas domésticos
- Diseño: En polvo
- Valor ph: 12
- Conforme con HACCP: Sí
- Exento de cloro: No
- Exento de fosfatos: No

Código: 173074  
GTIN 4015613731872

#### Carro para cestas de lavado ASP700

STAINLESS  
STEEL



100 kg



- Uso por ambos lados: Sí
- Diseñado para: Cestas de lavado de 500 x 500 mm
- Superficie de apoyo: No
- Características: Armazón de tubo cuadrado 25 x 25 mm  
Con seguro para las cestas en la parte delantera y en la trasera
- Incluye: -

Código: 300147  
GTIN 4015613709178

## Lavavajillas de cúpula DS 500 SR

### Productos complementarios

#### Mesa de preclarado DS-R1BAS

STAINLESS  
STEEL



- Ajuste de altura: 860 mm a 930 mm
- Capacidad de la cubeta: 50
- Medidas cubeta: an. 500 x prof. 400 x al. 250 mm
- Posición fregadero: Izquierda
- Salida de agua: 1 1/2"
- Fondo: Sí
- Protección antisalpicaduras: Sí

Código: 109743  
GTIN 4015613735979

#### Mesa de salida DS-700R

STAINLESS  
STEEL



- Ajuste de altura: 860 mm a 930 mm
- Fondo: Sí
- Protección antisalpicaduras: Sí
- Altura protección anti salpicaduras: 110
- Lado de montaje del lavavajillas: Derecha
- Con hueco para vaciar restos: No

Código: 109746  
GTIN 4015613730394

#### Mesa de preclarado DS-LI1B

STAINLESS  
STEEL



- Ajuste de altura: 860 mm a 930 mm
- Capacidad de la cubeta: 50
- Medidas cubeta: an. 500 x prof. 400 x al. 250 mm
- Posición fregadero: Derecha
- Salida de agua: 1 1/2"
- Fondo: Sí
- Protección antisalpicaduras: Sí

Código: 109740  
GTIN 4015613735955

#### Mesa de preclarado DS-R1B

STAINLESS  
STEEL



- Ajuste de altura: 860 mm a 930 mm
- Capacidad de la cubeta: 50
- Medidas cubeta: an. 500 x prof. 400 x al. 250 mm
- Posición fregadero: Izquierda
- Salida de agua: 1 1/2"
- Fondo: Sí
- Protección antisalpicaduras: Sí

Código: 109741  
GTIN 4015613735962

## Lavavajillas de cúpula DS 500 SR

### Productos complementarios

#### Mesa de preclarado DS-LI1BAS

STAINLESS STEEL



- Ajuste de altura: 860 mm a 930 mm
- Capacidad de la cubeta: 50
- Medidas cubeta: an. 500 x prof. 400 x al. 250 mm
- Posición fregadero: Derecha
- Salida de agua: 1 1/2"
- Fondo: Sí
- Protección antisalpicaduras: Sí

Código: 109742  
GTIN 4015613730387

#### Mesa de salida DS-700LI

STAINLESS STEEL



- Ajuste de altura: 860 mm a 930 mm
- Fondo: Sí
- Protección antisalpicaduras: Sí
- Altura protección anti salpicaduras: 110
- Lado de montaje del lavavajillas: Izquierda
- Con hueco para vaciar restos: No

Código: 109745  
GTIN 4015613735986

#### Mesa de salida DS-1200R

STAINLESS STEEL



- Ajuste de altura: 860 mm a 930 mm
- Fondo: Sí
- Protección antisalpicaduras: Sí
- Altura protección anti salpicaduras: 110
- Lado de montaje del lavavajillas: Derecha
- Con hueco para vaciar restos: No

Código: 109749  
GTIN 4015613735993

#### Bomba dosificadora de detergente LWG600



- Potencia nominal: 0,004 kW | 230 V | 50/60 Hz
- Color: Gris
- Diseño: Montaje sobre pared
- Corriente volumétrica: 0,1 r/H a 6 r/H
- Dosificación de detergente: Control por valores guía
- Incluye: 1 juego de conexión
- Material: Plástico

Código: 109547  
GTIN 4015613506517

## Lavavajillas de cúpula DS 500 SR

### Productos complementarios

#### Abrillantador F10L



- Diseño: Líquido
- Conforme con HACCP: Sí
- Exento de cloro: Sí
- Exento de fosfatos: Sí
- Incluye: -
- Capacidad: 10 litros

Código: 173272  
GTIN 4015613767901

#### Mesa de preclarado DS-LI1B SKE



- Ajuste de altura: 860 mm a 930 mm
- Capacidad de la cubeta: 40
- Medidas cubeta: an. 400 x prof. 400 x al. 250 mm
- Posición fregadero: Derecha
- Salida de agua: 1 1/2"
- Fondo: Sí
- Protección antisalpicaduras: Sí

Código: 109940  
GTIN 4015613771007

#### Mesa de preclarado DS-RE1B SKE



- Ajuste de altura: 860 mm a 930 mm
- Capacidad de la cubeta: 40
- Medidas cubeta: an. 400 x prof. 400 x al. 250 mm
- Posición fregadero: Izquierda
- Salida de agua: 1 1/2"

Código: 109960  
GTIN 4015613785158

#### Descalcificador de agua WEH1600



- Temperatura del agua entrada desde: 5
- Toma de agua: 3/4"
- Material: Plástico
- Temperatura del agua entrada hasta: 35
- Color: Blanco

Código: 109952  
GTIN 4015613797762



## Lavavajillas de cúpula DS 500 SR

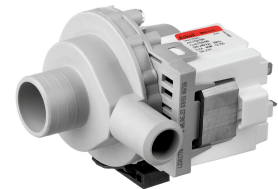
### Productos complementarios

#### Descalcificador de agua WEH1500



- Material: Plástico
- Temperatura del agua entrada desde: 1
- Toma de agua: 3/4"
- Color: Gris
- Indicación importante: -

Código: 109901  
GTIN 4015613800974



- Material: Plástico
- Juego compuesto por: Tubos flexibles de conexión  
1 bomba
- Potencia nominal: 0,04 kW | 230 V | 50 Hz
- Diseñado para: Lavavajillas de capota DS 500 SR  
Lavavajillas de capota DS 500
- Indicación importante: -

Código: 109347  
GTIN 4015613878355