

## Podstawa 650, szer.400, StCrNi



### Opis

Seria 650 – seria urządzeń gastronomicznych do profesjonalnej kuchni. Wyróżnia się optymalnym wykorzystaniem energii, niezwykłą wydajnością i wysokim komfortem czyszczenia. Dzięki modułowej budowie zapewnia łatwość łączenia i elastyczność w zakresie rozmieszczenia. Urządzenie jest w całości wykonane ze stali chromowo-niklowej 18/10.

### Cechy

• Rodzaj podstawy:	Otwarte
• Materiał:	CNS 18/10
• Ważna wskazówka:	-
• Regulacja wysokości:	560 mm do 660 mm
• Regulowana wysokość nóżek:	Tak
• Seria:	650
• wymiary:	szer. 400 x gł. 535 x wys. 560 mm
• waga:	10 kg

## Podstawa 650, szer.400, StCrNi produkty dodatkowe

### Listwa łącząca urządzenia 650



- Ważna wskazówka: -
- wymiary: szer. 20 x gł. 575 x wys. 8 mm
- waga: 0,17 kg

Nr art. 110036  
GTIN 4015613215785

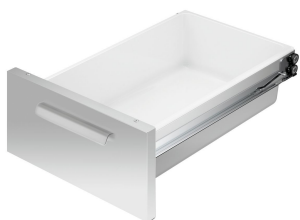
### Drzwi 650 szer.400, uniwersalne



- Materiał: Stal niklowo-chromowa
- Ważna wskazówka: -
- Możliwość zmiany kierunku otwierania drzwi: Tak
- Zawias drzwi: Lewo / prawo
- wymiary: szer. 395 x gł. 395 x wys. 45 mm
- waga: 2,5 kg

Nr art. 112025  
GTIN 4015613559995

### Szuflada 650, szer. 400, zestaw 2 szt.



- Wymiary wkładu z tworzywa sztucznego: szer. 325 x gł. 530 x wys. 150 mm
- Ilość szuflad: 2
- Skład zestawu: 2 szuflady
- Z podstawkami z tworzywa sztucznego: Tak

Nr art. 112035  
GTIN 4015613688466

### Bateria mieszająca, motaż ścienny



- Materiał: Stal niklowo-chromowa
- Ważna wskazówka: -
- wymiary: szer. 360 x gł. 525 x wys. 30 mm
- waga: 1,6 kg

Nr art. 112030  
GTIN 4015613432939

## Podstawa 650, szer.400, StCrNi produkty dodatkowe

### Spray do polerow. StCrNi Pu 500ml



- Pojemność / puszka: 500 ml

Nr art. 173031  
GTIN 4015613360195