

Unterbau offen, 650, B400, CNS



Beschreibung

Serie 650 - Eine Kochserie für die Profi-Küche. Sie zeichnet sich aus durch optimale Energieausnutzung, leistungsstarke Geräte und eine hohe Reinigungsfreundlichkeit. Durch die Modulbauweise ist sie leicht kombinierbar und variabel in der Anordnung. Der Geräteaufbau ist komplett aus Chromnickelstahl 18/10.

Features

• Unterbau-Art:	Offen
• Material:	CNS 18/10
• Wichtiger Hinweis:	-
• Höhenverstellbar:	560 mm bis 660 mm
• Füße höhenverstellbar:	Ja
• Serie:	650
• Maße:	B 400 x T 535 x H 560 mm
• Gewicht:	10 kg

Unterbau offen, 650, B400, CNS Ergänzungsprodukte

Geräteverbindungs-Leiste 650



- Wichtiger Hinweis: -
- Maße: B 20 x T 575 x H 8 mm
- Gewicht: 0,17 kg

Art.-Nr. 110036
GTIN 4015613215785

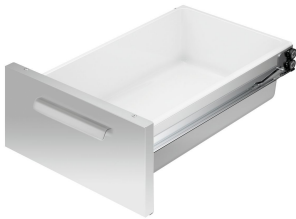
Tür 650, B400, universal



- Material: Chromnickelstahl
- Wichtiger Hinweis: -
- Türanschlag wechselbar: Ja
- Türanschlag: Links / Rechts
- Maße: B 395 x T 395 x H 45 mm
- Gewicht: 2,5 kg

Art.-Nr. 112025
GTIN 4015613559995

Schublade 650, B400, 2er-Set



- Maße Kunststoffeinsatz: B 325 x T 530 x H 150 mm
- Anzahl Schubladen: 2
- Set bestehend aus: 2 Schubladen
- Mit Kunststoffeinsätzen: Ja
- Norm-Format Schubladen: 1/1 GN
- GN-fähig: Ja
- Eigenschaften: -

Art.-Nr. 112035
GTIN 4015613688466

Zwischenboden 650, B400



- Material: Chromnickelstahl
- Wichtiger Hinweis: -
- Maße: B 360 x T 525 x H 30 mm
- Gewicht: 1,6 kg

Art.-Nr. 112030
GTIN 4015613432939

Unterbau offen, 650, B400, CNS
Ergänzungsprodukte

Edelstahl-Polierspray 500ml DS



• Inhalt / Dose: 500 ml

Art.-Nr. 173031
GTIN 4015613360195