

Onderbouw open, 650, B400, CNS



Beschrijving

Serie 650 - Een kookserie voor de profi-keuken. Hij onderscheidt zich door optimaal gebruik van energie, krachtige apparaten en een groot reinigingsgemak. Door het modulaire ontwerp is hij eenvoudig te combineren en variabel in de de opstelling. De apparaatopbouw is compleet chroomnikkelstaal 18/10.

Kenmerken

• Soort onderbouw:	Open
• Materiaal:	CNS 18/10
• Belangrijke aanwijzing:	-
• Hoogte verstelbaar:	560 mm tot 660 mm
• Voeten in hoogte verstelbaar:	Ja
• Serie:	650
• Afmetingen:	B 400 x D 535 x H 560 mm
• Gewicht:	10 kg

Onderbouw open, 650, B400, CNS

Ergänzungsprodukte

Verbindingsstrip 650



- Belangrijke aanwijzing: -
- Afmetingen: B 20 x D 575 x H 8 mm
- Gewicht: 0,17 kg

Art.-Nr 110036
GTIN 4015613215785

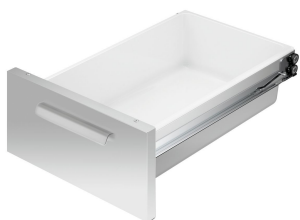
Deur 650, B400, universeel



- Materiaal: Chroomnikkelstaal
- Belangrijke aanwijzing: -
- Deuraanslag verwisselbaar: Ja
- Deuraanslag: Links / rechts
- Afmetingen: B 395 x D 395 x H 45 mm
- Gewicht: 2,5 kg

Art.-Nr 112025
GTIN 4015613559995

Schuiflade 650, B400, set van 2



- Afmetingen inzet kunststof: B 325 x D 530 x H 150 mm
- Aantal lades: 2
- Set bestaande uit: 2 lades
- Met kunststof inzetten: Ja
- Lades met normformaat: 1/1 GN
- Geschikt voor GN: Ja
- Eigenschappen: -

Art.-Nr 112035
GTIN 4015613688466

Tussenschap 650, B400



- Materiaal: Chroomnikkelstaal
- Belangrijke aanwijzing: -
- Afmetingen: B 360 x D 525 x H 30 mm
- Gewicht: 1,6 kg

Art.-Nr 112030
GTIN 4015613432939

Onderbouw open, 650, B400, CNS
Ergänzungsprodukte

Edelstaaipoleerspray 500 ml DS



• Inhoud / blik: 500 ml

Art.-Nr 173031
GTIN 4015613360195