

Four à étages CL6080-1



Description

Cuisson traditionnelle sur pierre en chamotte avec chaleur voûte / sole réglable séparément. Le four à étages se distingue par l'humidification avec une faible perte de température. L'humidificateur externe et la pierre en chamotte assurent une température pratiquement constante dans le compartiment de cuisson.

Caractéristiques

- Matériau de la chambre de cuisson : Pierre de cuisson en chamotte
Acier inoxydable
- Nombre de chambres de cuisson : 1
- Hauteur d'entrée : 140 mm
- Plage de température jusqu'à : 300 °C
- Réglage de la température : Par intervalles de 1 °C
- Type de chauffage : Chaleur voûte / sole
- Chaleur voûte / sole réglable séparément : Oui
- Générateurs de vapeur : Steam-Box externe
- Puissance de la Steam-Box : 1,5 kW
- Humidification : Réglée dans le programme
Manuel
- Nombre de programmes : 15 préinstallés
84 programmables
programme réglable manuellement
- Nombre de phases de cuisson : 6
- Paramètres par phase de cuisson : Temps de cuisson

▶ Continuer à la page suivante



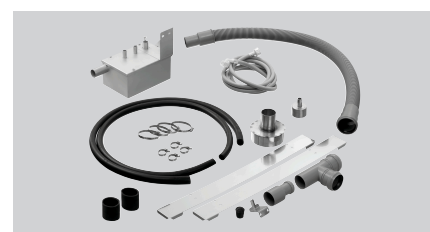
- ▶ 1 compartiment de cuisson
- ✓ Contenance : 1 x 600 x 800 mm ou 2 x 600 x 400 mm



- ▶ 99 programmes
- ▶ 6 phases de cuisson
- ▶ 5 paramètres
- ▶ Générateur de vapeur : Steam-Box externe



- ▶ Mise en marche automatique via la minuterie



- ▶ Nécessaire pour utiliser l'appareil
- ✓ Kit d'installation LBO100
- ▶ Pour combiner plusieurs appareils, choisir le kit d'installation correspondant
- ▶ L'installation en amont d'un adoucisseur d'eau est toujours nécessaire

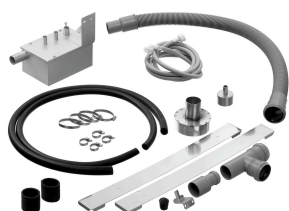
Four à étages CL6080-1

- Paramètres par phase de cuisson :
 - Intensité de l'humidification
 - Chaleur voûte et sole
 - Position de la hotte aspirante
 - Préchauffage
- Réglage de la durée :
 - 1 à 99 minutes
 - Prolongement manuel du temps de cuisson
- Mise en marche automatique via la minuterie : Oui
- Préchauffage automatique : Oui
- Refroidissement automatique : Non
- Port USB : Oui
- Raccord d'eau : R3/4"
- Température de l'arrivée d'eau : 10 °C à 40 °C
- Éclairage intérieur : LED
- Commande : Tactile
- Écran d'affichage : Date et heure
LCD, 7 pouces
Programmes
Réglages de la minuterie
- Série : CL
- Raccord d'appareil : 3 NAC
- Propriétés : Importation de programmes d'autres appareils
Programmes copiables avec tous les paramètres au sein du menu
- Compris : -
- Puissance : 6,5 kW | 400 V | 50/60 Hz
- Matériau : Acier inoxydable
- Remarque importante : À partir d'une pression de l'eau de 3,5 bars, un réducteur de pression est nécessaire
L'installation en amont d'un adoucisseur d'eau est toujours nécessaire
Le kit d'installation LBO100 est nécessaire pour utiliser l'appareil seul (pour combiner plusieurs appareils, choisir le kit d'installation correspondant)
- Devrait être disponible en stock à Salzkotten en semaine : 31 / 2022
- Contenance :
 - 1 x 600 x 800 mm
 - 2 x 600 x 400 mm
- Puissance de chauffage : 4,8 kW
- Dimensions du compartiment de cuisson : L 680 x P 840 x H 160 mm
- Dimensions : L 980 x P 1 330 x H 400 mm
- Poids : 131 kg



Four à étages CL6080-1 Produits complémentaires

Kit d'installation LBO100



- Remarque importante : -
- Matériau : Acier inoxydable
Caoutchouc
Plastique
- Dotation du set : Bac collecteur de condensat
Tuyaux de condensat
Matériel de montage

Code-No. 117948
GTIN 4015613805139

Maniques 300



- Couleur : Noir
- Lavable : Non
- Résistant à la chaleur jusqu'à : 250 °C
- Longueur : 300 mm
- Propriétés : Avec protection ignifuge
Avec bride de suspension
Densité du tissu : 640 g/m²

Code-No. A500510
GTIN 4015613735467

Maniques 370



- Propriétés : Avec protection ignifuge
Avec bride de suspension
Densité du tissu : 640 g/m²
- Couleur : Noir
- Lavable : Non
- Résistant à la chaleur jusqu'à : 250 °C
- Longueur : 370 mm

Code-No. A500511
GTIN 4015613735474

Maniques 420



- Propriétés : Avec protection ignifuge
Avec bride de suspension
Densité du tissu : 640 g/m²
- Couleur : Noir
- Lavable : Non
- Résistant à la chaleur jusqu'à : 250 °C
- Longueur : 420 mm

Code-No. A500512
GTIN 4015613735481

Four à étages CL6080-1 Produits complémentaires

Maniques 600



- Propriétés : Avec protection ignifuge
Avec bride de suspension
Densité du tissu : 640 g/m²
- Couleur : Noir
- Lavable : Non
- Résistant à la chaleur jusqu'à : 250 °C
- Longueur : 600 mm

Code-No. A500513
GTIN 4015613735498

Nettoyant surpuissant F1L, set de 2 pcs



- Conçu pour : Les saletés tenaces, notamment dans la cuisine
- Contenance : Nettoyage de grils et de fours mixtes (sans système de nettoyage)
2 x 1 litre
- Modèle : Liquide
Hautement concentré

Code-No. 173078
GTIN 4015613731926

Nettoyant intensif surpuissant F1L



- Unité de commande : 1 carton (6 bouteilles)
- Contenance : 6 x 1 l
- Modèle : Liquide
- Conforme HACCP : Oui
- Sans chlore : Oui
- Sans phosphate : Oui

Code-No. 173280
GTIN 4015613761183

Spray d'entretien, AI, 500ml DS



- Contenu / boîte : 500 ml
- Utilisation : Éliminer préalablement les saletés importantes comme les résidus de graisse
Ne pas pulvériser sur des objets chauds.
D'abord les laisser refroidir
S'assurer que le flacon est à température ambiante et bien le secouer avant l'utilisation

Code-No. 173031
GTIN 4015613360195

Four à étages CL6080-1

Produits complémentaires

Support CL6040-12

STAINLESS STEEL

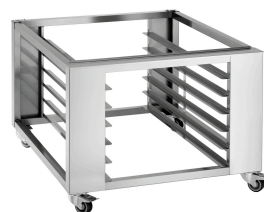


- Format des niveaux : 600 x 400 mm
- Nombre de niveaux : 6 de 2 plaques
- Type de niveaux : Vertical
- Roulettes de direction : 2 roulettes, 2 roulettes de direction avec freins
- Diamètre des roulettes : 100 mm
- Pieds réglables en hauteur : Non
- Fond : Non

Code-No. 117933
GTIN 4015613770031

Support CL6040-10

STAINLESS STEEL



- Format des niveaux : 600 x 400 mm
- Nombre de niveaux : 5 de 2 plaques
- Type de niveaux : Vertical
- Roulettes de direction : 2 roulettes, 2 roulettes de direction avec freins
- Diamètre des roulettes : 80 mm
- Fond : Non
- Pieds réglables en hauteur : Non

Code-No. 117934
GTIN 4015613796437

Hotte à condensation LBO800



STAINLESS STEEL



- Nombre de moteurs de ventilateur : 2
- Filtre de protection contre les flammes : Non
- Nombre de filtres : 0
- Matériau du filtre : -
- Interrupteur de marche/arrêt : Non

Code-No. 117940
GTIN 4015613769974

Système de démin. partielle TKD 13400 FB



- Type de déminéralisation : Déminéralisation partielle
- Raccord d'eau : 3/4"
- Matériau : Plastique Renforcé de fibres de verre
- Robinet de prélèvement d'échantillons : Oui
- Couleur : Bleu

Code-No. 109878
GTIN 4015613681597