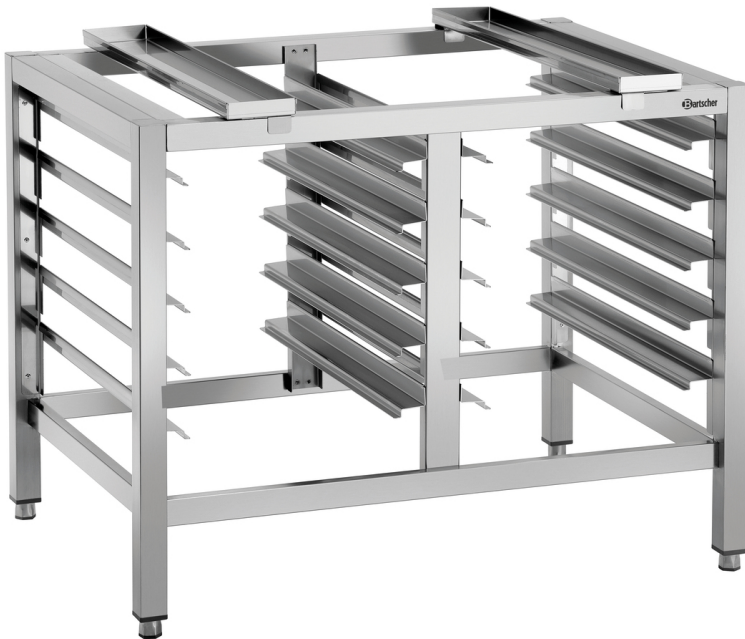


Untergestell Silversteam 6040

- ▶ Anzahl Einschübe: 10
- ▶ Art Einschübe: Längs
- ▶ Format Einschübe: 1/1 GN
 - ✓ 1/1 GN
 - ✓ 600 x 400 mm



Beschreibung

Gastronorm und Bäckereinorm – Das robuste Untergestell für Kombidämpfer 1/1 GN der Serie Silversteam bietet Platz für 10 Roste und Bleche im 1/1 GN- oder im 600x400-Bäckereinorm-Format.

Features

- Material: CNS 18/10
- Anzahl Einschübe: 10
- Ausgelegt für: Kombidämpfer 1/1 GN Serie Silversteam
- Farbe: Silber
- Format Einschübe: 1/1 GN
600 x 400 mm
- Wichtiger Hinweis: -
- Art der Einschübe: Längs
- Grundboden: Nein
- Füße höhenverstellbar: Ja
- Höhenverstellbar: 745 mm bis 790 mm
- Maße: B 950 x T 700 x H 745 mm
- Gewicht: 24 kg