

Cocina a gas 650, A700, 4F, HE



Descripción

Serie 650: para cocinas profesionales. Los aparatos de esta serie destacan por su óptima eficiencia energética, su alto rendimiento y su gran facilidad de limpieza. Gracias a su diseño modular, los aparatos de esta serie son fáciles de combinar y pueden colocarse de diferentes maneras. Los aparatos están hechos completamente de acero al cromo-níquel 18/10.

Características

- Potencia nominal del horno: 4,2 kW | 400 V | 3 NAC
- Rango de temperatura: 110 °C a 280 °C
- Tipo: Aparato de pie
- Material: Acero inoxidable 18/10
- Tipo de gas: Gas licuado (50 mbar)
Inyectores para gas natural H (20 mbar) y L (20 mbar) incluidos
- Indicación importante: -
- Potencia nominal: 18 kW
- Frecuencia: 50/60 Hz
- Llama del piloto: Sí
- Disposición de superficies de cocción: 2 x 3,5 kW, 2 x 5,5 kW
- Funciones de horno: Convección
- Tipo de horno: Eléctrico
- Incluye: 1 rejilla
1 bandeja de horno
- Serie: 650
- Modo de funcionamiento: Eléctrico / gas

► Continúa en la siguiente página

Cocina a gas 650, A700, 4F, HE

- Tipo de superficies de cocción: Gas
- Gastronorm: 1/1 GN
- Medidas horno: an. 570 x prof. 490 x al. 295 mm
- Número de superficies de cocción: 4
- Horno multifunción: No
- Medidas: an. 700 x prof. 650 x al. 870 mm
- Peso: 71,8 kg



Cocina a gas 650, A700, 4F, HE

Productos complementarios

Bandeja de horno Serie 650

- Indicación importante: -
- Medidas: an. 530 x prof. 490 x al. 35 mm
- Peso: 2,2 kg

Código: 115805
GTIN 4015613559339

Spray antiadherente 500ml LT



- Contenido / lata: 500 ml
- Material: 100 % aceites vegetales
- Diseñado para: Para engrasar moldes, bandejas recipientes y gofreras
- Indicación importante: -
- Cantidad de unidades de pedido: 1 cartón de 6 latas cada una (Cantidad mínima de pedido 2 cartones)

Código: 173060
GTIN 4015613498508

Termómetro D3000 KTP

STAINLESS
STEEL



- Control: Electrónico
- Profundidad de inserción: 120 mm
- Campo de utilización: Grandes cocinas
Cámaras frigoríficas
Cámaras congeladoras
Salas refrigeradas
- Rango de temperatura: -50 °C a 300 °C

Código: 293043
GTIN 4015613664255

Limpiador F1L, juego de 2 unidades



- Diseñado para: Suciedad persistente, especialmente en el área de la cocina
Limpieza de grill y hornos de vapor combinados (sin sistema de limpieza)
- Capacidad: 2 x 1 litros
- Diseño: Líquido
Altamente concentrado

Código: 173078
GTIN 4015613731926

Cocina a gas 650, A700, 4F, HE

Productos complementarios

Limpiador intensivo F1L, juego de 2 unid



- Cantidad de unidades de pedido: 1 cartón (2 botellas)
- Capacidad: 2 x 1 litros
- Valor ph: 14
- Conforme con HACCP: Sí
- Exento de cloro: Sí
- Exento de fosfatos: Sí

Código: 173080
GTIN 4015613731933

Manoplas de cocina 300



- Características: Con retardante de llama
Con retardante de llama
Densidad del material: 640 g/m²
- Material: 100 % algodón (exterior)
- Color: Negro
- Indicación importante: No lavar para preservar el retardante de llama
- Lavable: No

Código: A500510
GTIN 4015613735467

Manoplas de cocina 370



- Características: Con retardante de llama
Con retardante de llama
Densidad del material: 640 g/m²
- Material: 100 % algodón (exterior)
- Color: Negro
- Indicación importante: No lavar para preservar el retardante de llama
- Lavable: No

Código: A500511
GTIN 4015613735474

Manoplas de cocina 420



- Características: Con retardante de llama
Con retardante de llama
Densidad del material: 640 g/m²
- Material: 100 % algodón (exterior)
- Color: Negro
- Indicación importante: No lavar para preservar el retardante de llama
- Lavable: No

Código: A500512
GTIN 4015613735481

Cocina a gas 650, A700, 4F, HE

Productos complementarios

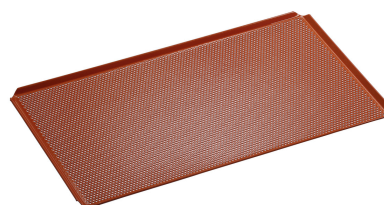
Manoplas de cocina 600



- Características: Con retardante de llama
Con retardante de llama
Densidad del material: 640 g/m²
- Material: 100 % algodón (exterior)
- Color: Negro
- Indicación importante: No lavar para preservar el retardante de llama
- Lavable: No

Código: A500513
GTIN 4015613735498

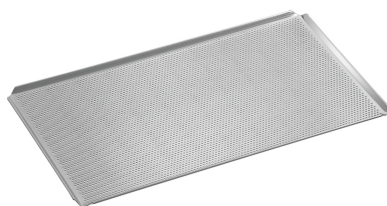
Chapa perforada 1/1-SI



- Diámetro agujeros: 3 mm
- Indicación importante: -
- Material: Aluminio
- Gastronorm: 1/1 GN
- Recubrimiento de silicona: Sí
- Grosor del material: 1,5 mm
- Agujeros: Sí

Código: 100428
GTIN 4015613734767

Chapa perforada 1/1-AL



- Diámetro agujeros: 3 mm
- Gastronorm: 1/1 GN
- Recubrimiento de silicona: No
- Grosor del material: 1,5 mm
- Agujeros: Sí
- Resistencia a temperaturas hasta: 260 °C
- Material: Aluminio

Código: 100427
GTIN 4015613734750

Bandeja de horno 1/1-AL



- Gastronorm: 1/1 GN
- Borde: 4 lados, pliegue
- Recubrimiento de silicona: No
- Grosor del material: 1,5 mm
- Agujeros: No
- Resistencia a temperaturas hasta: 260 °C
- Material: Aluminio

Código: 100426
GTIN 4015613734743

Cocina a gas 650, A700, 4F, HE

Productos complementarios

Juego de cocina T4

CNS
18/10



Código: A130441
GTIN 4015613403977

Listón para conectar aparatos 650



- Indicación importante: -
- Medidas: an. 20 x prof. 575 x al. 8 mm
- Peso: 0,17 kg

Código: 110036
GTIN 4015613215785

Termómetro A1020 KTP

STAINLESS
STEEL



- Control: -
- Profundidad de inserción: 120 mm
- Campo de utilización: Grandes cocinas
Cámaras frigorífica
Cámaras congeladoras
Salas refrigeradas
- Rango de temperatura: -20 °C a 102 °C

Código: 292044
GTIN 4015613664293

Limpiador intensivo F1L



- Cantidad de unidades de pedido: 1 cartón (6 botellas)
- Capacidad: 6 x 1 litros
- Diseño: Líquido
- Conforme con HACCP: Sí
- Exento de cloro: Sí
- Exento de fosfatos: Sí

Código: 173280
GTIN 4015613761183