

3000/25



110437

Bartscher GmbH
Franz-Kleine-Str. 28
D-33154 Salzkotten
Njemačka

tel. +49 5258 971-0
fax.: +49 5258 971-120
Servisna infolinija: +49 5258 971-197
www.bartscher.com

Verzija: 1.0

Datum izdavanja: 2022-01-10

Originalne upute za uporabu

Tehnički parametri

Naziv:	Akustička zaštita 3000/25
Broj art.:	110437
Materijal:	nehrđajući čelik
Projektirano za:	uređaja za poliranje pribora za jelo 3000/25
Dimenzije (Š. x D x V) u mm:	635 x 435 x 345
Težina u kg:	7,0

Pridržavamo pravo na uvođenje tehničkih izmjena!

Rad

Akustička zaštita smanjuje razinu buke tijekom poliranja pribora za jelo sve dok ne bude sjajan, uz pomoć uređaja za poliranje pribora za jelo 3000/25 (110432).

Elementi sustava:

- tunel za punjenje sa akustičnom zaštitom
- akustička mata za posudu za pribor



Crtež 1

Montaža



Crtež 2

1. Odstranite vijke za blokadu u gornjem dijelu prednjeg panela uređaja za poliranje pribora.



Crtež 3

2. Pričvrstite oba plastična distantna elementa isporučena zajedno s akustičnom zaštitom.
3. Ponovite isti postupak s obje strane uređaja za poliranje pribora blokirajući distantne elemente (crtež 3).



Crtež 4

4. Kako biste si olakšali montažu, odstranite vijak samo s jedne strane, kao što je to prikazano na crtežu to pokazano na crtežu 4.



Crtež 5

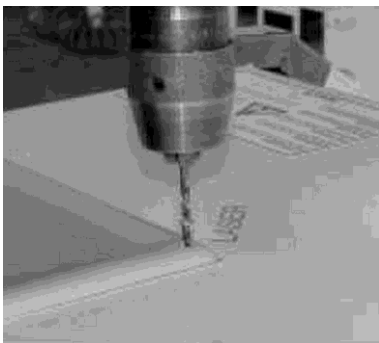
5. Akustičku zaštitu montirajte na uređaju za poliranje pribora kao što je to prikazano na crtežu 5:
 - kad je uređaj postavljen na ploču stola, akustičku zaštitu pričvrstite pomoću donjih otvora.
 - kad je uređaj postavljen na postolje, akustičku zaštitu zakačite za gornje otvore.



Crtež 6

6. Akustičku zaštitu povucite prema gore i montirajte poprečnu šipku kao što je to prikazano na crtežu 6:
 - kad je uređaj postavljen na ploču stola, poprečnu šipku pričvrstite pomoću donjih otvora.
 - kad je uređaj postavljen na postolje, poprečnu šipku treba pričvrstiti za gornje otvore.

HR



Crtež 7

7. Kako biste odstranili zakovice za pričvršćivanje standardnog lijevka, upotrijebite električnu bušilicu. Upotrijebite svrdlo promjera 3,25 mm.



Crtež 8

8. Skinite standardni tunel.
9. Pripremite poseban tunel za punjenje koji je opremljen zvukonepropusnom gumom.



HR

Crtež 9

10. Namjestite tunel imajući na pameti da guma mora biti namještena na način prikazan na crtežu.



Crtež 10

11. Namješten tunel pričvrstite pomoću novih zakovica na strani suprotnoj do gume.



Crtež 11

12. Namjestite okvir i pričvrstite tunel i na strani gume.

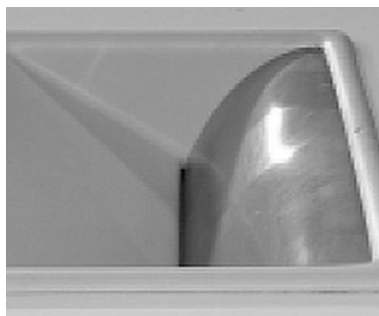
Izgled nakon instalacije

Unutra



Crtež 12

Izvana



Crtež 13

Uređaj s akustičnom zaštitom

HR



Crtež 14