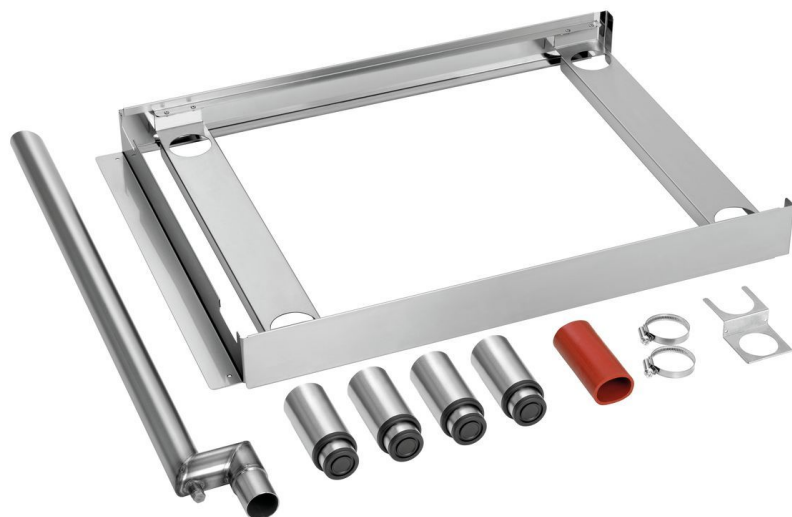
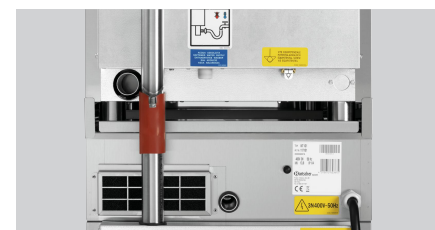


Kit de raccordement Silversteam-K



► Conçu pour les fours mixtes électriques 1/1 GN de la série «Bartscher Kompakt» et «Silversteam-K»



Description

La solution compacte : le kit de raccordement permet d'empiler 2 fours mixtes électriques 1/1 GN de la série «Bartscher Kompakt» et «Silversteam-K».

Caractéristiques

- Dimensions armature : L 525 x P 735 x H 75 mm
- Possibilités de combinaison : 6 x 1/1 GN à 6 x 1/1 GN
6 x 1/1 GN à 10 x 1/1 GN
- Matériau : Acier inoxydable
- Remarque importante : -
- Dotation du set : 1 cadre
4 pieds
1 tube et plaque de support pour hotte aspirante
1 tuyau de raccordement
Colliers de fixation
Vis
- Dimensions : L 525 x P 735 x H 75 mm
- Poids : 4,8 kg